

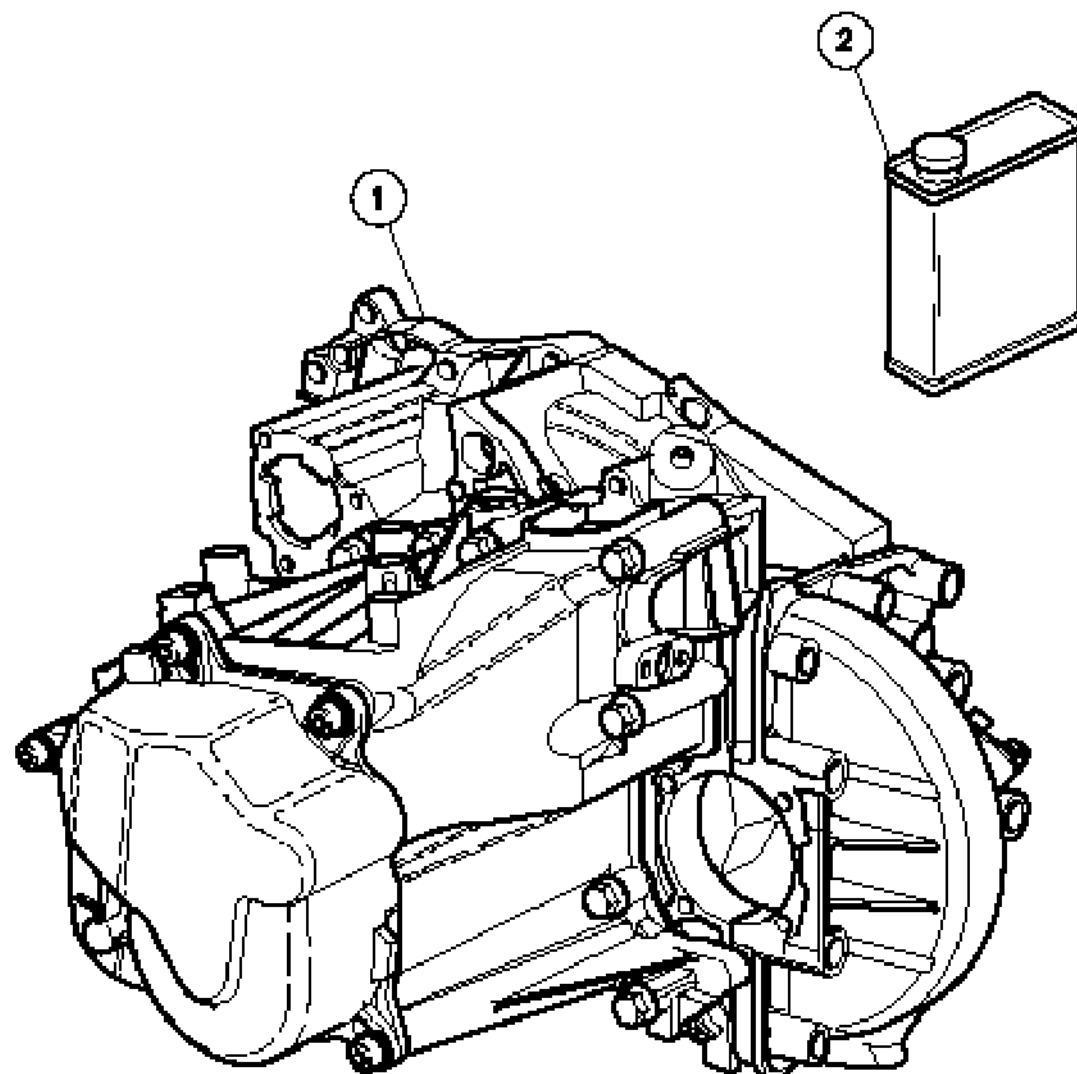


50A

# 306 MAXI MV6 crabots séquentielle



## BOITE 6 VITESSES CRABOTS



Rep	Réf	Designation	Nb
1	R19863-00	Boîte MV6 séquentielle (13x68)	01
1	R19864-00	Boîte MV6 séquentielle (12x50)	01
1	R19865-00	Boîte MV6 séquentielle (11x53)	01
2	Distribué par TOTAL	Huile TOTAL Transmission x4 SAE 80W-90	01

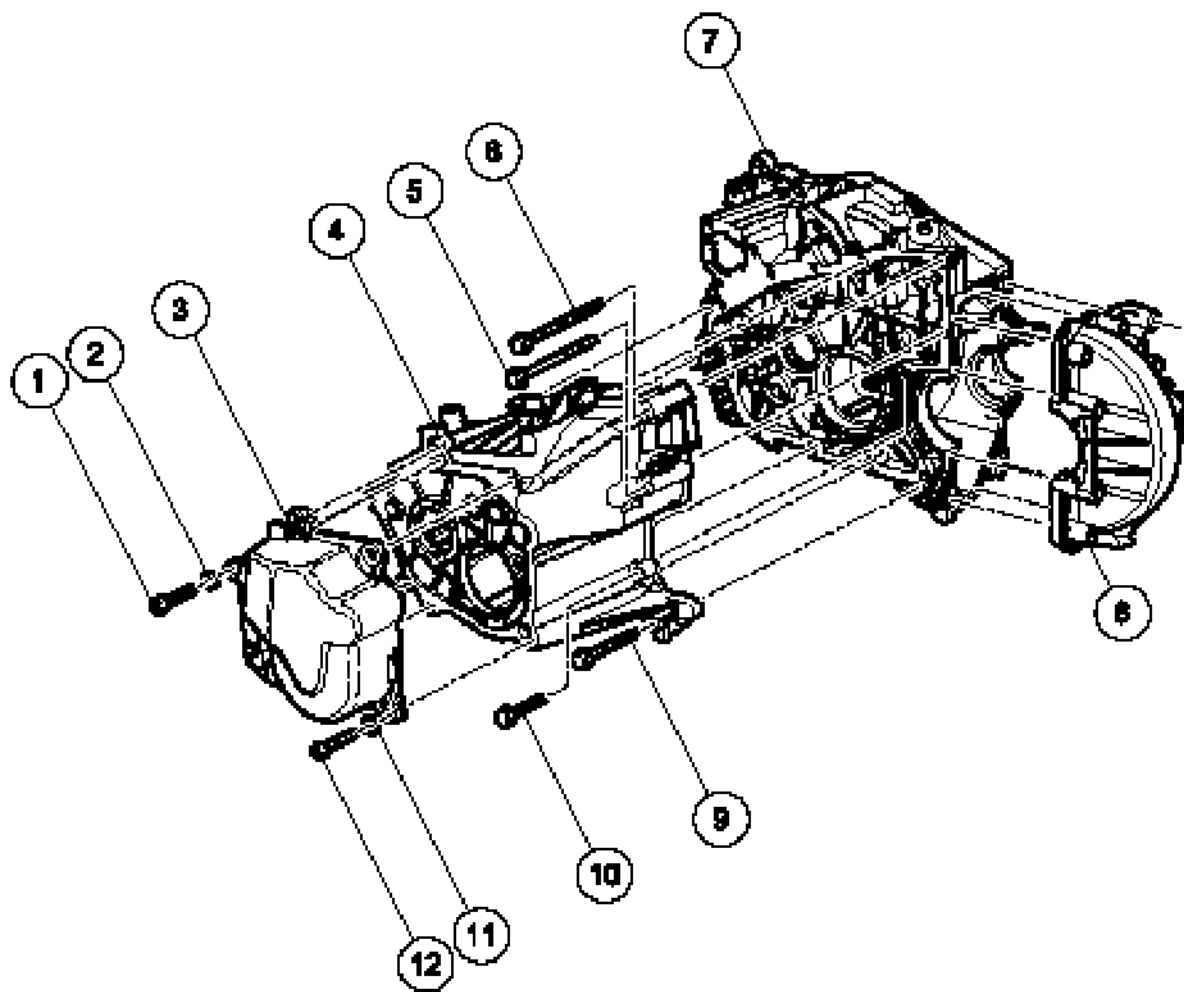


50A

# 306 MAXI MV6 crabots séquentielle



## CARTER EMBRAYAGE et FIXATIONS



Rep	Ref	Designation	Nb
1			
2			
3	R19860-123	Carter AR	1
4	R19860-130	Carter BV	1
5			
6			
7	R19860-138	Carter embr./pont	1
8			
9			
10			
11			
12			

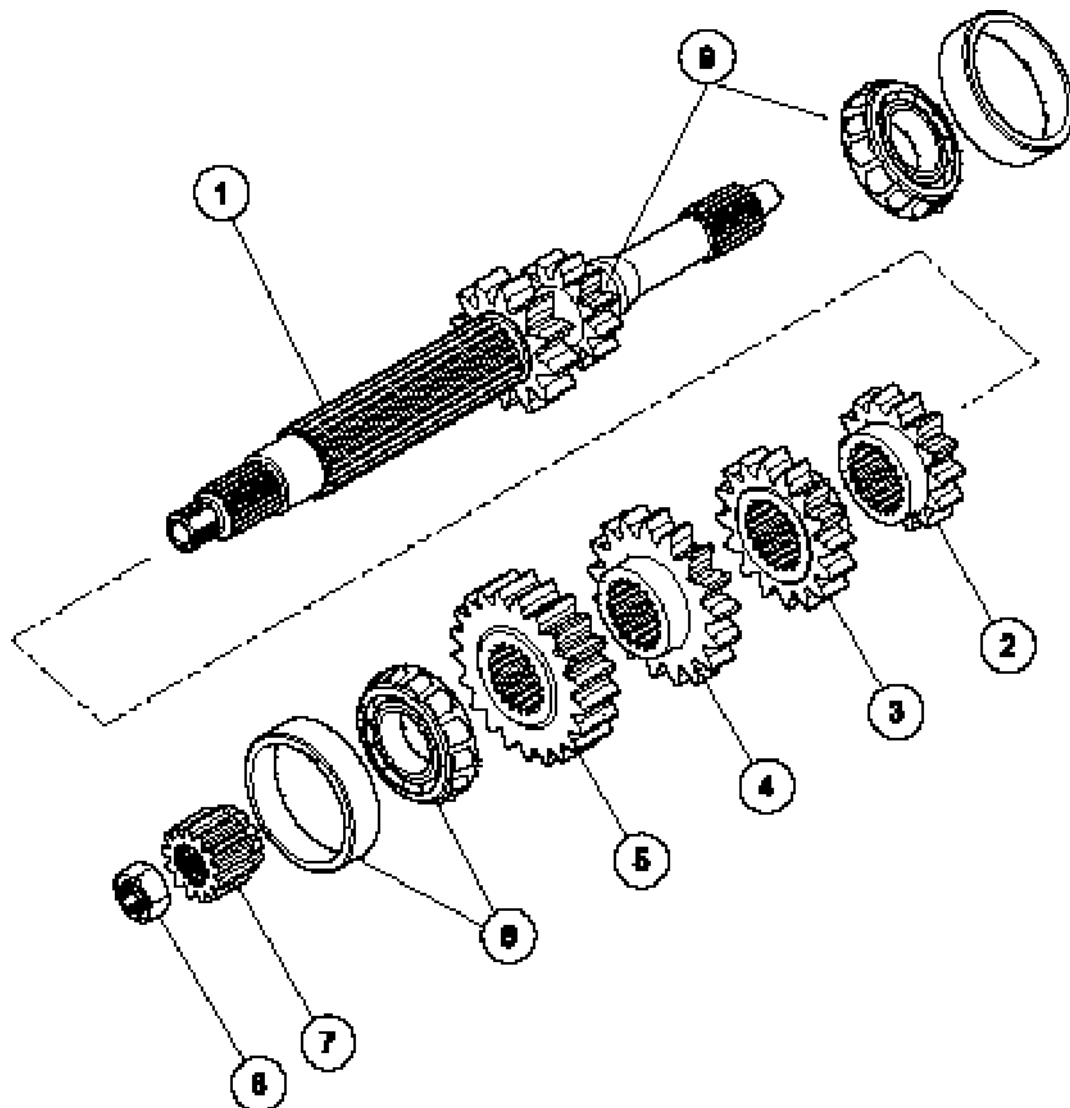


50A

# 306 MAXI MV6 crabots séquentielle



## LIGNE PRIMAIRE



Rep Ref

Designation

Nb

1	R19861-10	Arbre primaire 18x31 / 12x26	1
1	R19860-10	Arbre primaire 12x38 / 14x36	1
2	R19861-23	PM3 15x26	1
2	R19860-23	PM3 16x34	1
3	R19861-24	PM4 16x23	1
3	R19860-24	PM4 18x32	1
4	R19861-25	PM5 17x27	1
4	R19860-25	PM5 20x30	1
5	R19861-26	PM6 21x23	1
5	R19860-26	PM6 22x28	1
6	6M19860-21	Roulement AP ø62	1
7	R19861-27	Pignon de M.ar	1
7	R19860-27	Pignon de M.ar	1
8	59 610 017	Ecrou AP HM 17x1	1
9	6M19860-20	Roulement AP ø50.32	1

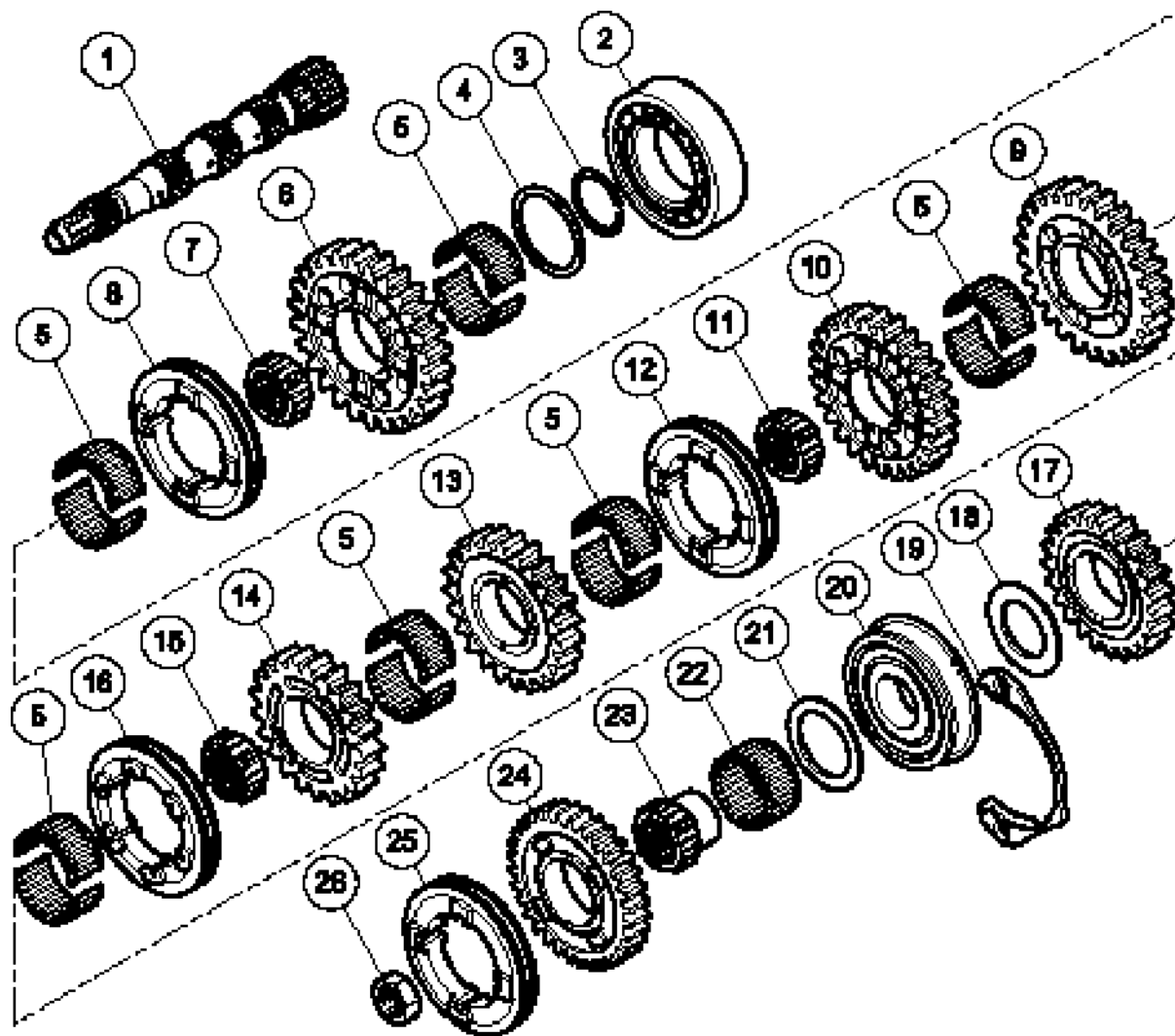


50A

# 306 MAXI MV6 crabots séquentielle



## LIGNE SECONDAIRE



Rep	Réf	Designation	Nb
1	R19860-122	Arbre Secodaire 12x68	1
1	R19860-11	Arbre Secodaire 11x53	1
1	R19860-12	Arbre Secodaire 12x50	1
1	R19860-121	Arbre Secodaire 12x52	1
2	96 170 631 80	Roulement AS côté 1°	1
3			
4			
5	59 620 017 AA	1/2 cages à aiguilles	12
6	R19861-31	PR1 11x31	1
6	R19860-31	PR1 12x38	1
7	R19860-80	Manchon crabot	1
8	R19860-79		
9	R19861-32	PR2 12x26	1
9	R19860-32	PR2 14x36	1
10	R19861-33	PR3 15x26	1
10	R19860-33	PR3 16x34	1
11		Manchon crabot	1
12			
13	R19861-34	PR4 16x23	1
13	R19860-34	PR4 18x32	1
14	R19861-35	PR5 17x21	1
14	R19860-35	PR5 20x30	1
15		Manchon crabot	1
16			
17	R19861-36	PR6 21x23	1
17	R19860-36	PR6 22x38	1
18	59 620 011 AA	Rondelle arrêt PR6	1
19			
20	96 167 459 80	Roulement AS côté 6°	1
21			
22			
23	R19860-40	Moyeu Pr MAR	1
24	R19861-38	PR de M.arr	1
25	R19860-41	Manchon MAR	1
26	R19860-97	Ecrou jupe	1

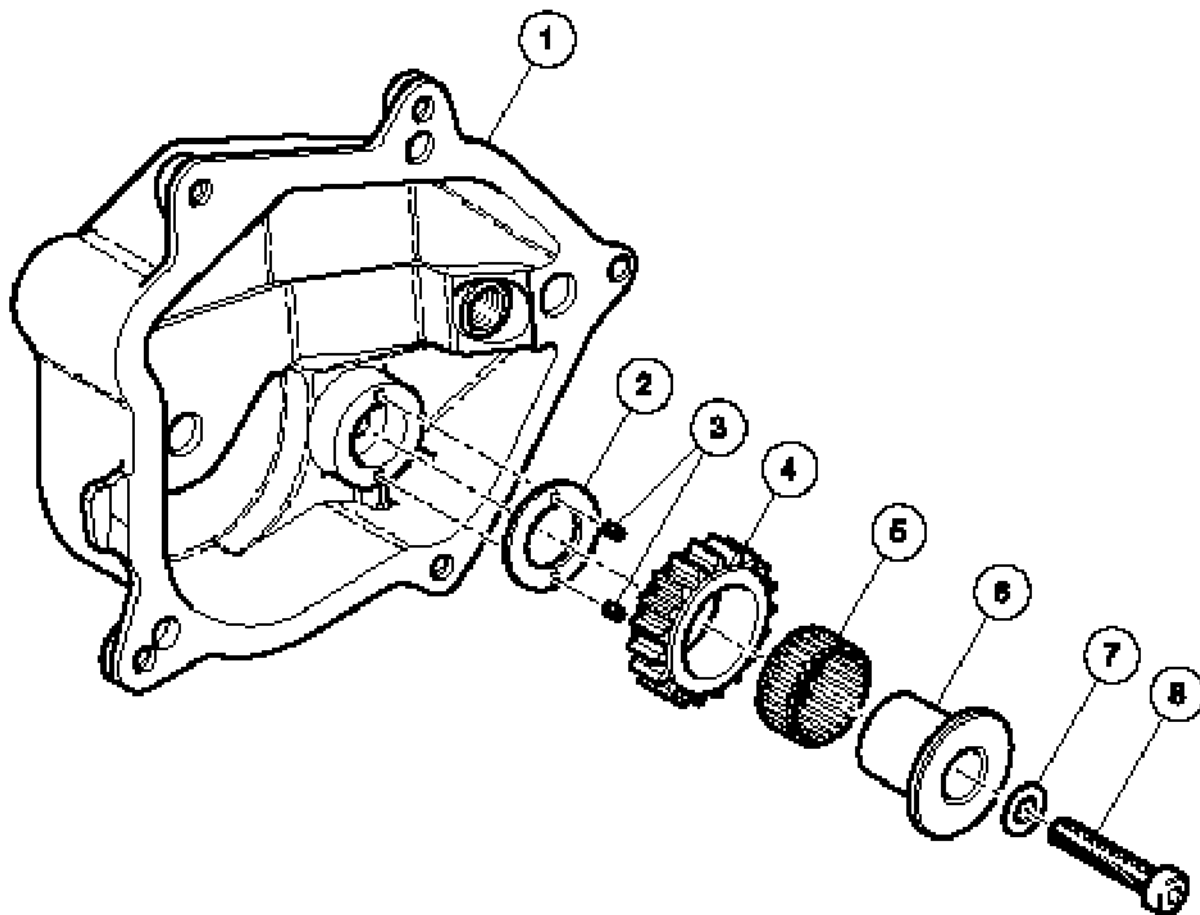


50A

# 306 MAXI MV6 crabots séquentielle



## MARCHE ARRIERE



Rep	Ref	Designation	Nb
1			
2			
3			
4			
5			
6	R19860-29	Axe pignon MAR	1
7			
8			

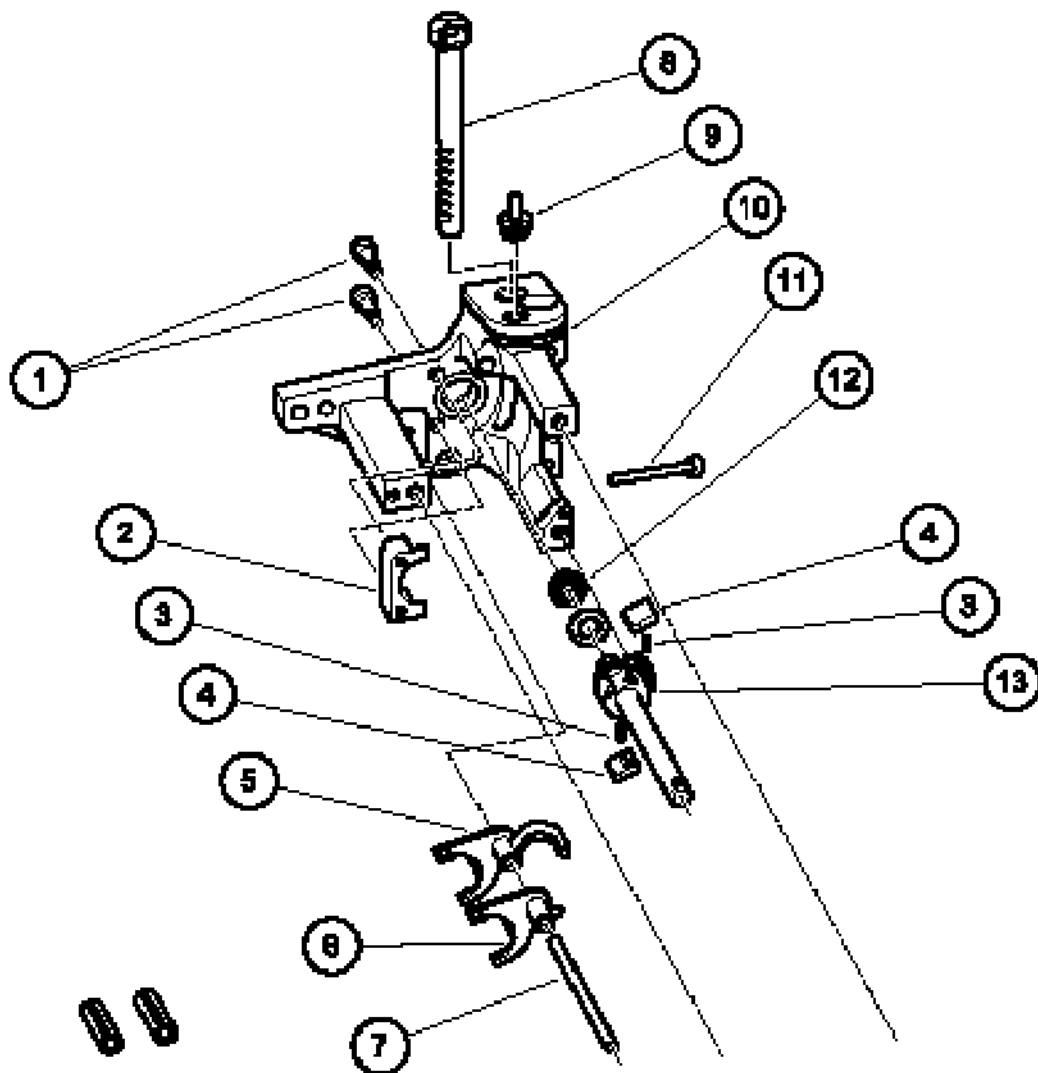


50A

# 306 MAXI MV6 crabots séquentielle



## SEQUENCEUR 1/2



Rep	Ref	Designation	Nb
1			
2			
3			
4			
5			
6			
7	R19860-93	Axe sélection	1
8			
9			
10			
11			
12			
13	R19860-99	Axe passage	1

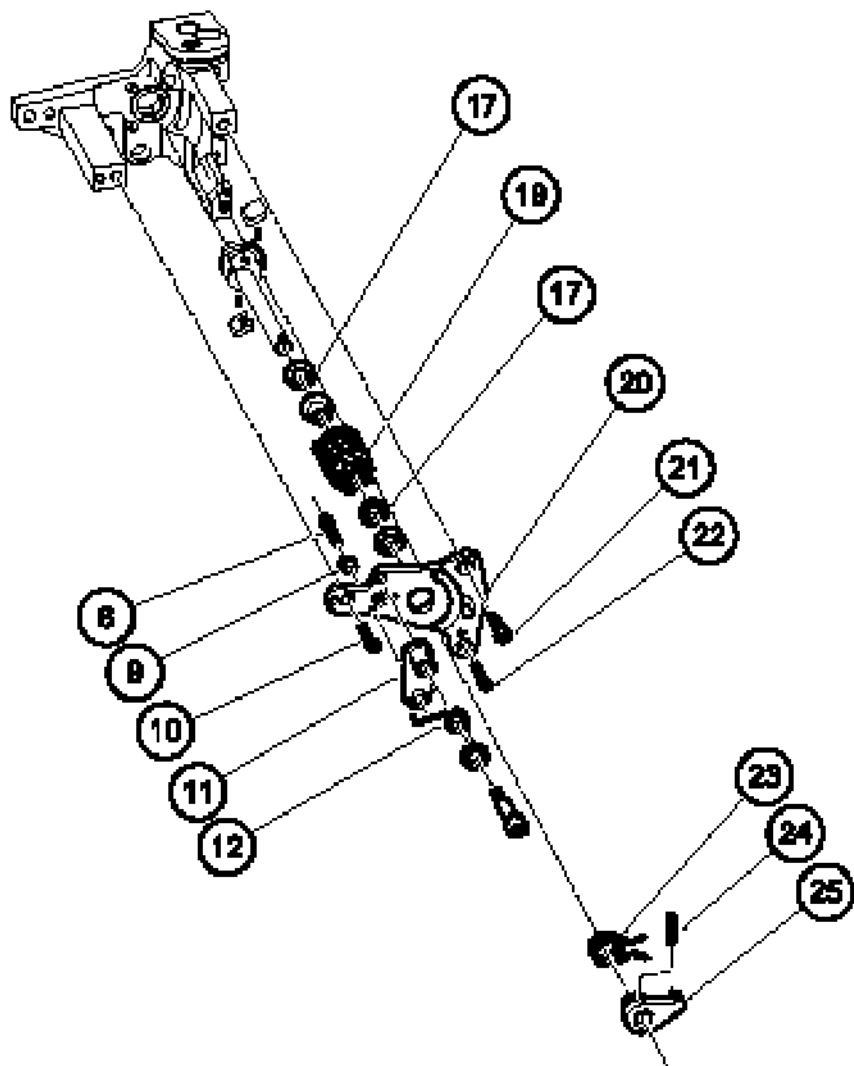


50A

# 306 MAXI MV6 crabots séquentielle



## SEQUENCEUR 2/2



Rep	Ref	Designation	Nb
14	Z 000 132 702	Raccord Laiton G1/4D6	1
15			
16			
17			
18			
19			
20			
21			
22			
23			
24			
25			

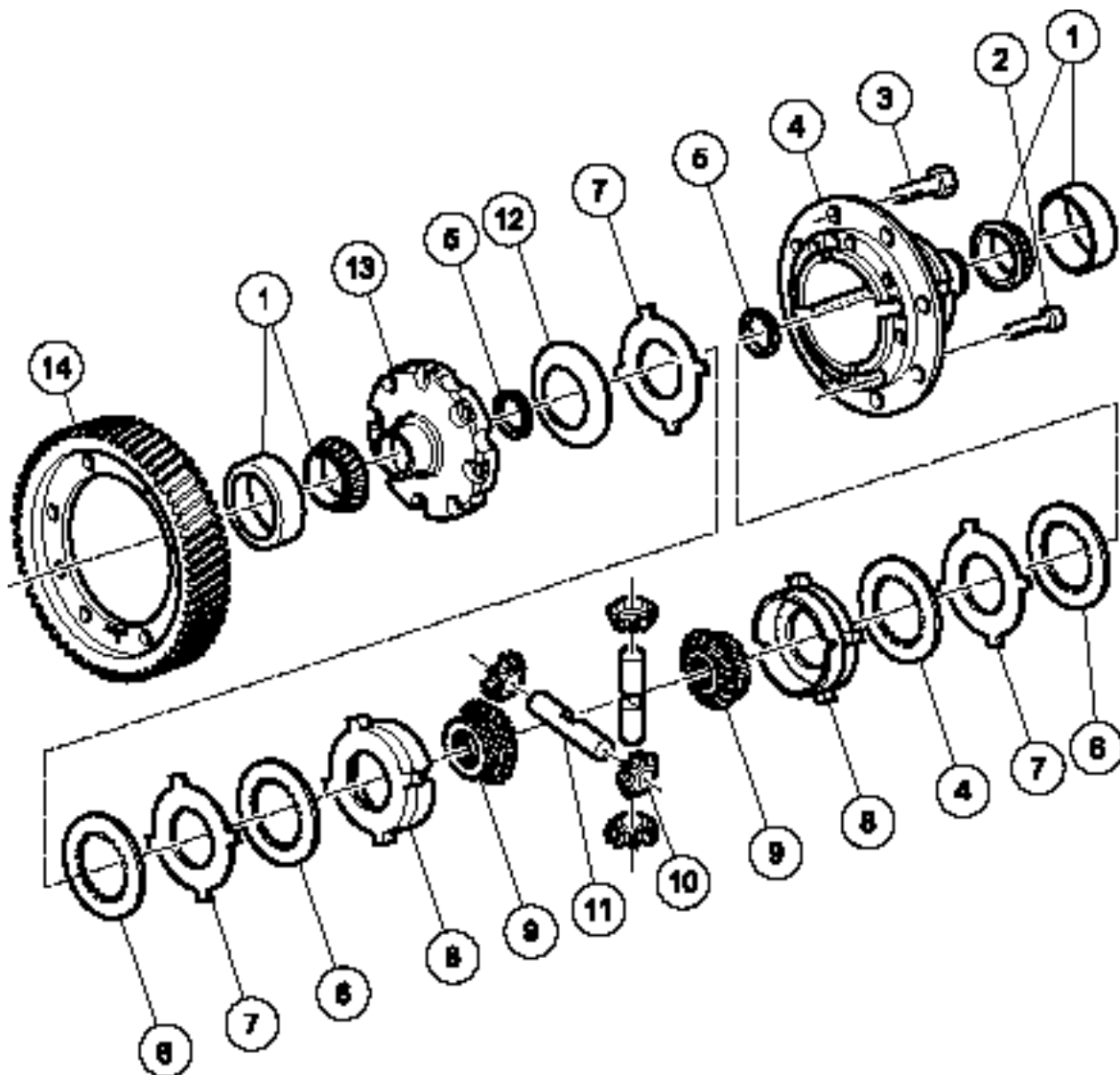


50A

# 306 MAXI MV6 crabots séquentielle



## DIFFERENTIEL JB.2



Rep Ref

Designation

Nb

1	59 260 004 AA	Roulement conique Ø63	2
2	59 000 024 AA	Vis Chc M8x125 lg25 - cl 12.9	8
3	97 500 363 80	Vis HM 10-20	8
4+13	59 260 002 AA	Ens. Boîtier Trans. série JB2 NU	1
5	16704-02	Rondelle appui planétaire	2
6	10500-08	Disque friction cannelé	4
7	10500-19	Disque Lisse ep 1,9	1
7	10500-20	Disque Lisse ep 2,0	1
7	10500-21	Disque Lisse ep 2,1	1
8	59 260 005 AA	Jeu de 2 Plateaux presseurs 45° sym	1
9	16704-13	Planétaire UMV type ZF	2
10	16704-14	Satellites Type MA	4
11	59 260 006 AA	Jeu de 2 Axes satellites 45° sym	1
12	10500-09	Rondelle Belleville	1
14	719800-68	Couronne 13x68 L28,5	1

Nota : les valeurs de la cale (7) ne sont définissables qu'après mesure telle qu'il est préconisé en page 11.



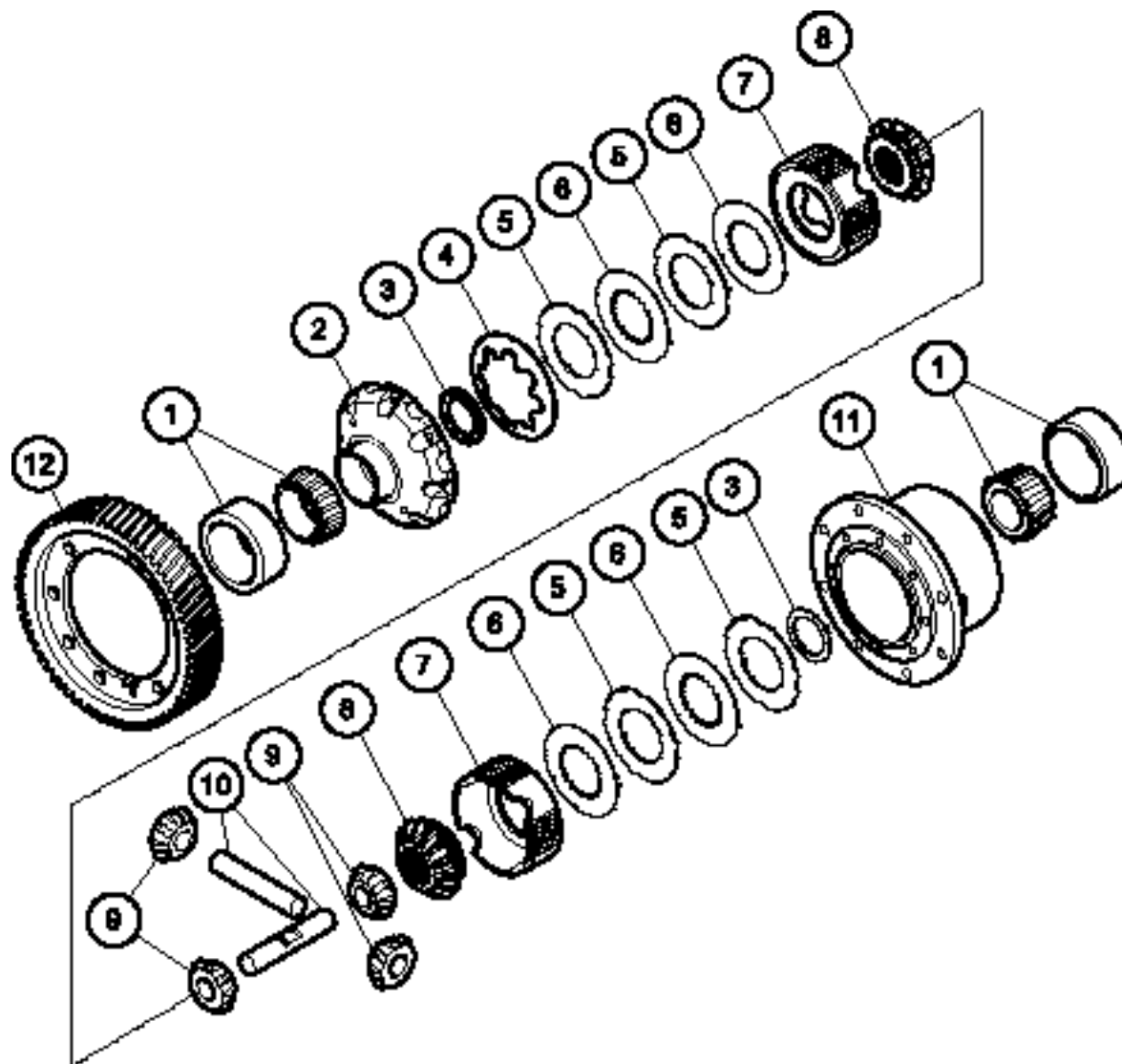


50A

# 306 MAXI MV6 crabots séquentielle



## DIFFERENTIEL JB.3 (R39704-00)



Rep Ref

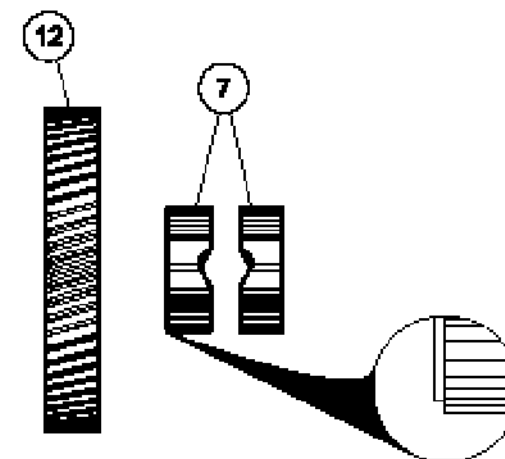
Designation

Nb

	R39704-00	Différentiel (JB3)	
1	R39704-02	Roulement conique Ø67	2
2+11	R39704-01	Boîtier Maxi GRA JB3 NU	1
3	R39704-06	Rondelle appui planétaire	2
4	R39704-09	Rondelle Belleville 8 encoches	1
5	-----	Cales de réglages de 1,9 à 2,1 mm	4
6	R39704-08	Disque friction	4
7	59 360 005 AA	Jeu de 2 plateaux presseurs 45/90	1
7	R39704-17	Jeu de 2 plateaux presseurs 30/60	1
7	R39704-172	Jeu de 2 plateaux presseurs 35/45	1
8	R39704-03	Planétaire Maxi GRA JB3	2
9	R39704-04	Satellites Maxi GRA JB3	2
10	R39704-05	Axes satellites JB3	2
12	59 360 017 BA	Couronne 12x57 L30	1

Nota : les valeurs de la cale (7) ne sont définissables qu'après mesure telle qu'il est préconisé en page 12.

### SENS DE MONTAGE DES PLATEAUX PRESSEURS





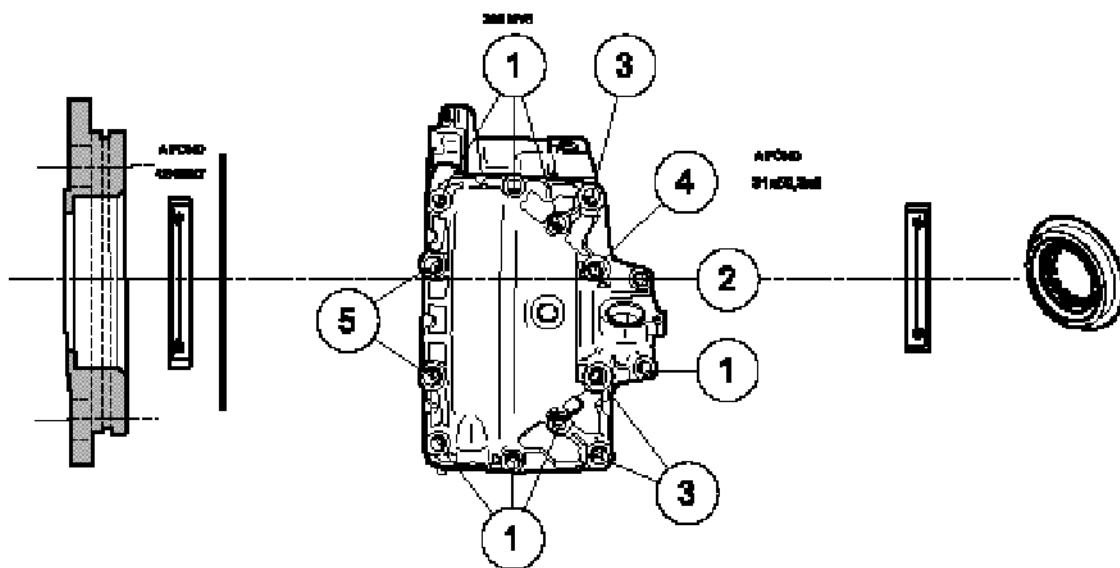
50A

# 306 MAXI MV6 crabots séquentielle



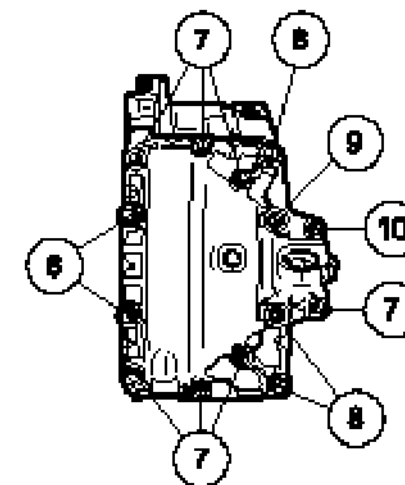
## MONTAGE DES JOINTS "SPI"

Attention proportion des joints g et d à garder



Rep	Ref	Designation	Nb
1		Joint spi 40x58x11,3	2
2	59 000 001 AA	Carter Emb/pont moulé	1
3	96 260 695 80	Joint torique fausse prolonge	1
4		Fausse prolonge	1
5		Vis Chc M10x150 lg75 cl-12,9	2
6		Vis Chc M8x125 lg40 cl-12,9	4
7	96 248 872 80	Goupille de centrage	2
8		Chappe anti-couple	1
9		Vis Chc M10x150 lg90 cl-12,9	2
10		Relais support vitesse	1
11		Vis Chc M8x125 lg20 cl-12,9	2

## FIXATIONS CARTER DIFFERENTIEL





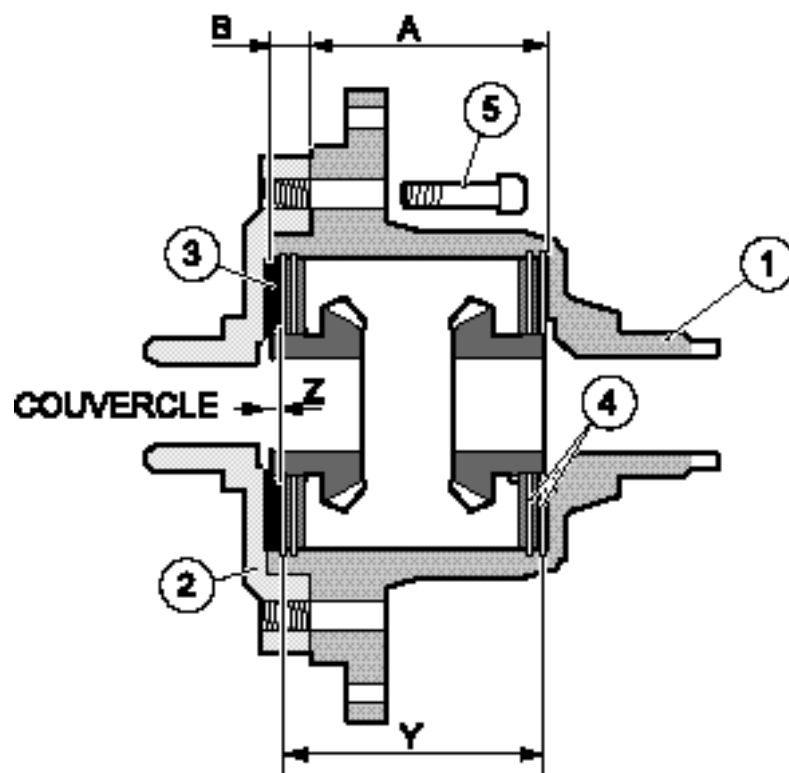
50A

# 306 MAXI MV6 crabots séquentielle



## ANNEXE

### Spécification de montage d'autobloquant



Rep	Ref	Designation	Nb
1 + 2	59 260 002 AA	Ens. Boîtier Trans. série JB2 NU	1
3	10500-09	Rondelle Belleville	1
4	10500-19	Disque Lisse ep 1,9	1
4	10500-20	Disque Lisse ep 2,0	1
4	10500-21	Disque Lisse ep 2,1	1
5	59 000 024 AA	Vis Chc M8x125 lg25 - cl 12.9	8

#### Montage :

Dégraisser soigneusement toutes les pièces.

Mesurer très précisément :

- la cote A = du fond du boîtier (1) au plan d'appui du couvercle
- (2)
- la cote B = la profondeur du couvercle
- la cote Z = épaisseur de la rondelle Belleville (3) + forfaitairement 0,14 mm
- Cette tolérance de 0,14 mm détermine la progressivité de mise en fonctionnement de l'auto-bloquant.

$$Y = A + B - Z$$

La cote Y est la cote de l'empilage à réaliser en utilisant les différents disques d'épaisseurs (4) (utiliser impérativement les épaisseurs disponibles : 1,9/2/2,1 mm)

Lors du montage définitif, l'ensemble sera monté avec de l'huile TOTAL X4.

Couple de serrage des vis (5) : 4,5 m daN (montage au frein filet normal).



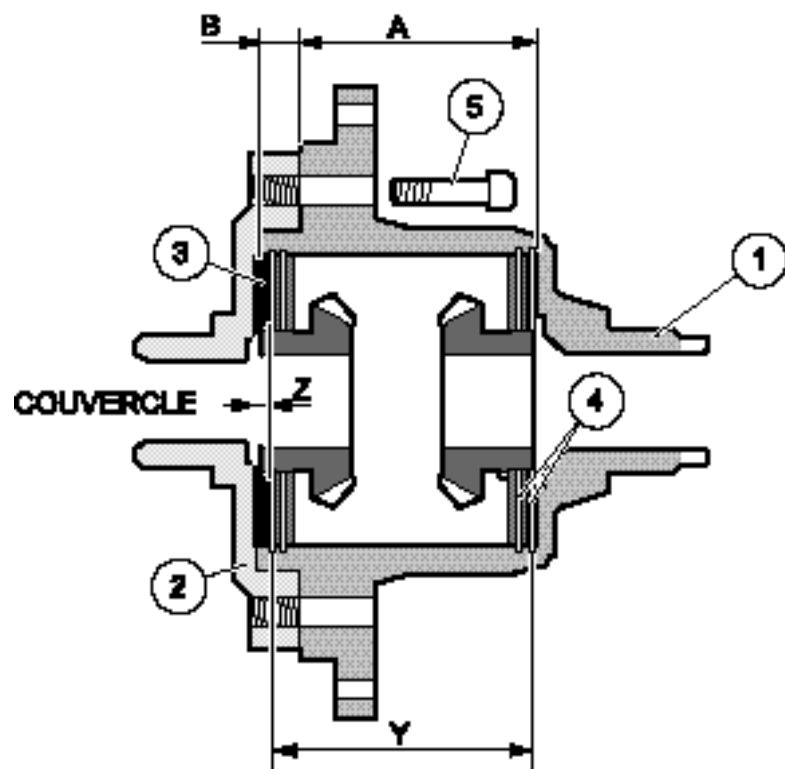
50A

# 306 MAXI MV6 crabots séquentielle



## ANNEXE

### Spécification de montage d'autobloquant



Rep	Ref	Designation	Nb
1 + 2	R39704-01	Ens. Boîtier Maxi GRA JB3 NU	1
3	R39704-09	Rondelle Belleville	1
4	R39704-19	Disque Lisse ep 1,9	1
4	R39704-20	Disque Lisse ep 2,0	1
4	R39704-21	Disque Lisse ep 2,1	1
5	CC 19850-70	Vis Chc M8x125 lg25 - cl 12.9	8

#### Montage :

Dégraisser soigneusement toutes les pièces.

Mesurer très précisément :

- la cote A = du fond du boîtier (1) au plan d'appui du couvercle
- (2)
- la cote B = la profondeur du couvercle
- la cote Z = épaisseur de la rondelle Belleville (3) + foratairement 0,14 mm
- Cette tolérance de 0,14 mm détermine la progressivité de mise en fonctionnement de l'auto-bloquant.

$$Y = A + B - Z$$

La cote Y est la cote de l'empilage à réaliser en utilisant les différents disques d'épaisseurs (4) (utiliser impérativement les épaisseurs disponibles : 1,9/2/2,1 mm)

Lors du montage définitif, l'ensemble sera monté avec de l'huile TOTAL X4.

Couple de serrage des vis (5) : 4,5 m daN (monatge au frein filet normal).