

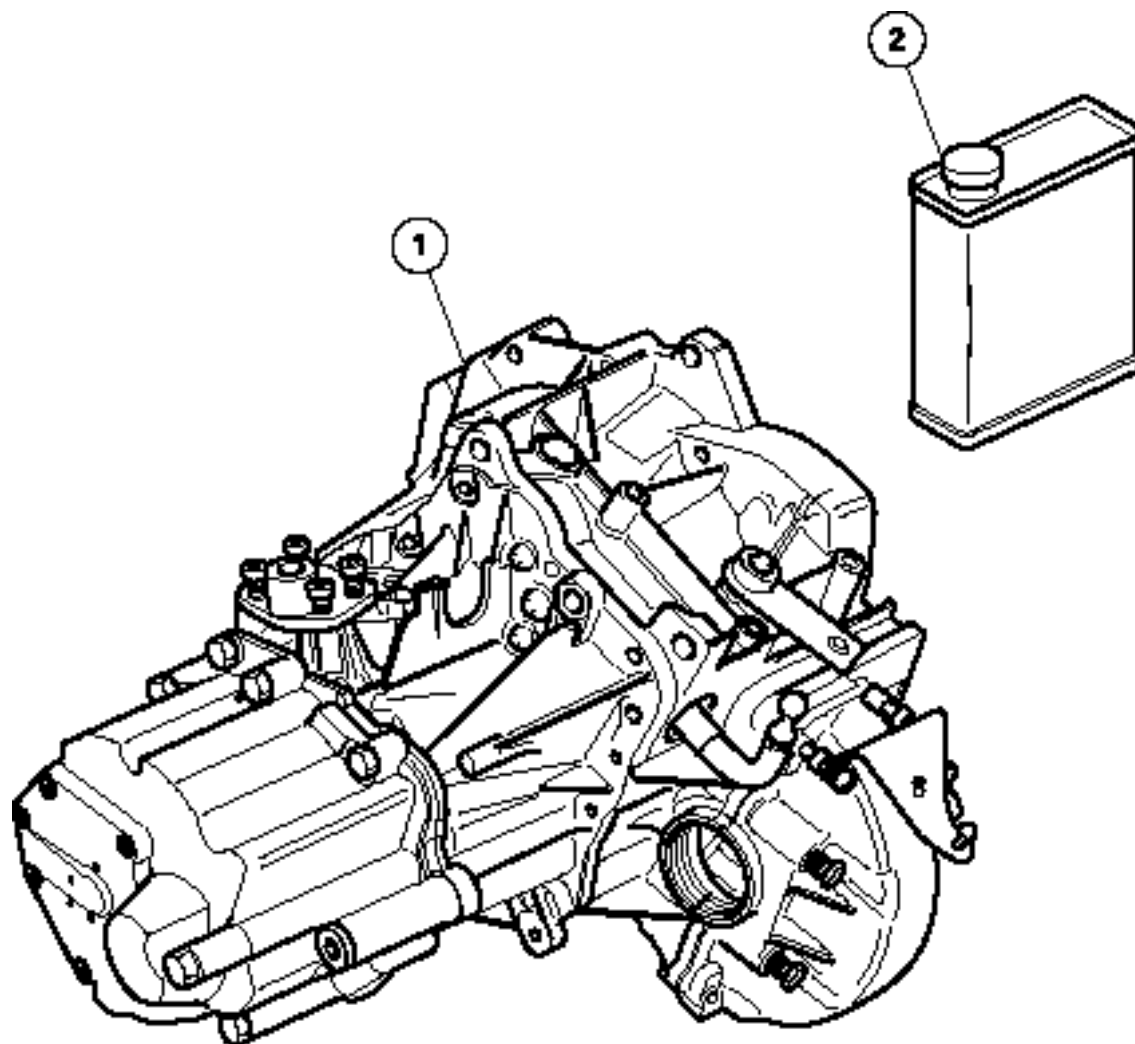


50A

206 Mini Gr. A BV6 Synchro



BOITE 6 VITESSES SYNCHRO



Rep	Ref	Designation	Nb
-----	-----	-------------	----

1	219 803-00	Boite 206 XS Volant	01
2	Distribué par TOTAL	Huile TOTAL Transmission x4 SAE 80W-90	01

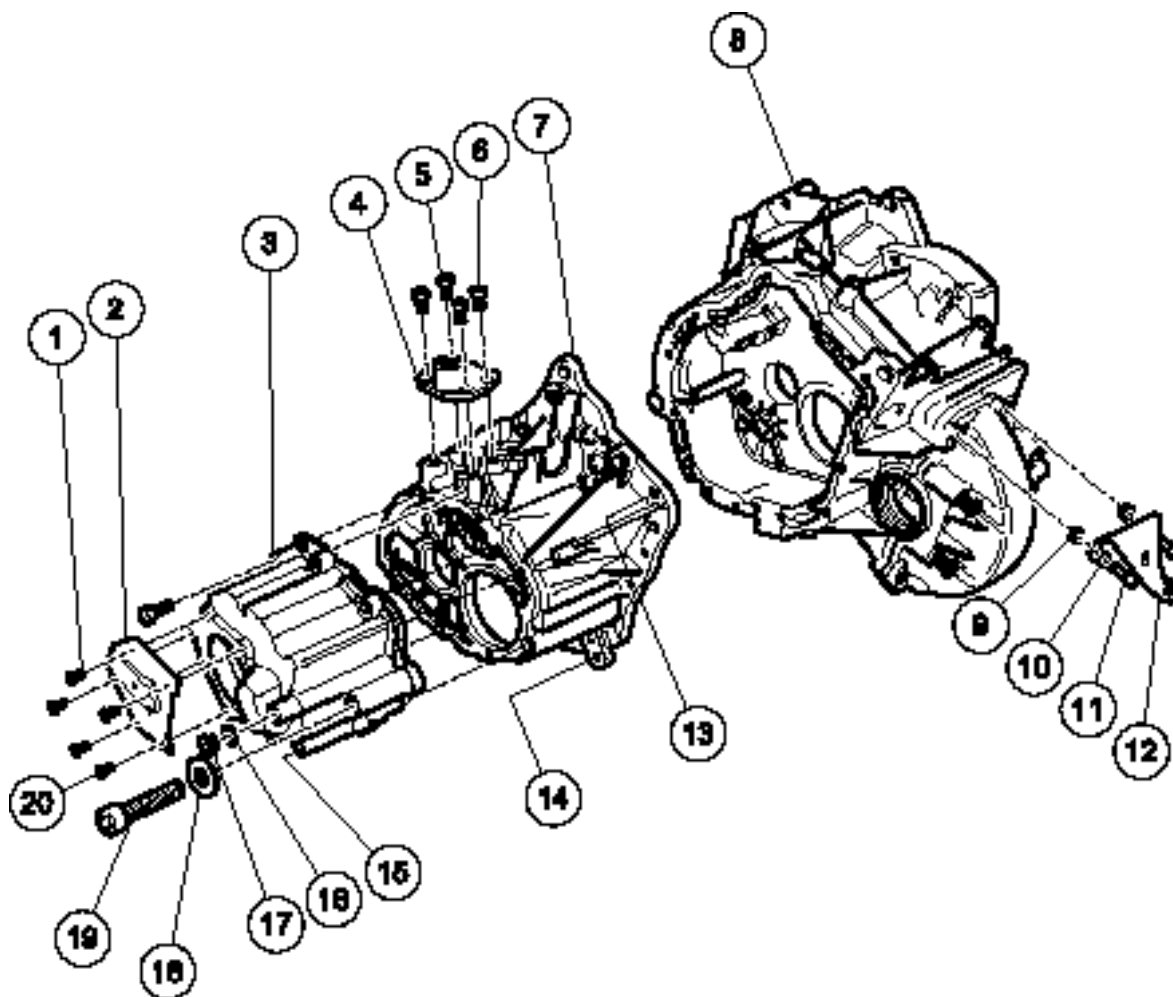


50A

206 Mini Gr. A BV6 Synchro



CARTER EMBRAYAGE et FIXATIONS



Rap	Ref	Designation	Nb
1	96 242 549 80	Carter ARR. Bichromaté	1
2	91 595 310 80	Vis M7x100 lg 35	6
3	216801-01	Carter 5/6 Alu	1
4	CC16800-05	Prolonge Diff. 8,65	1
5	CC19850-61	Vis Chc M10x150 lg 20 - cl10.9	3
6	CC19850-62	Vis Chc M8x125 lg 20 - cl10.9	1
7	CC16800-01	Carter BV 154 (BE4/TU)	1
8	CC16800-02	Carter Embr/Pont Moulé	1
9	CC16800-23	Entretoise pontet cde vitesse	2
10	CC19850-66	Rondelle Ø8x16	2
11	CC19850-60	Vis Chc M8x125 lg 50 - cl12.9	2
12	CC16800-22	Pontet commande vitesse	1
13	97 599 009 80	Vis M7x100 lg30	1
14	CC19850-58	Vis M7x100 lg35	12
15	79 102 481 86	Vis Chc M7x100 lg105	1
16	79 030 620 28	Joint Cuivre Ø10x15	1
17	79 030 750 99	Bouchon HM10x100 Laiton	1
18	79 030 620 30	Joint Alu 15x21 ep1,0	1
19	96 242 548 80	Bouchon d'huile	1
20	79 030 082 11	Vis K RLX M6x100 lg16	5

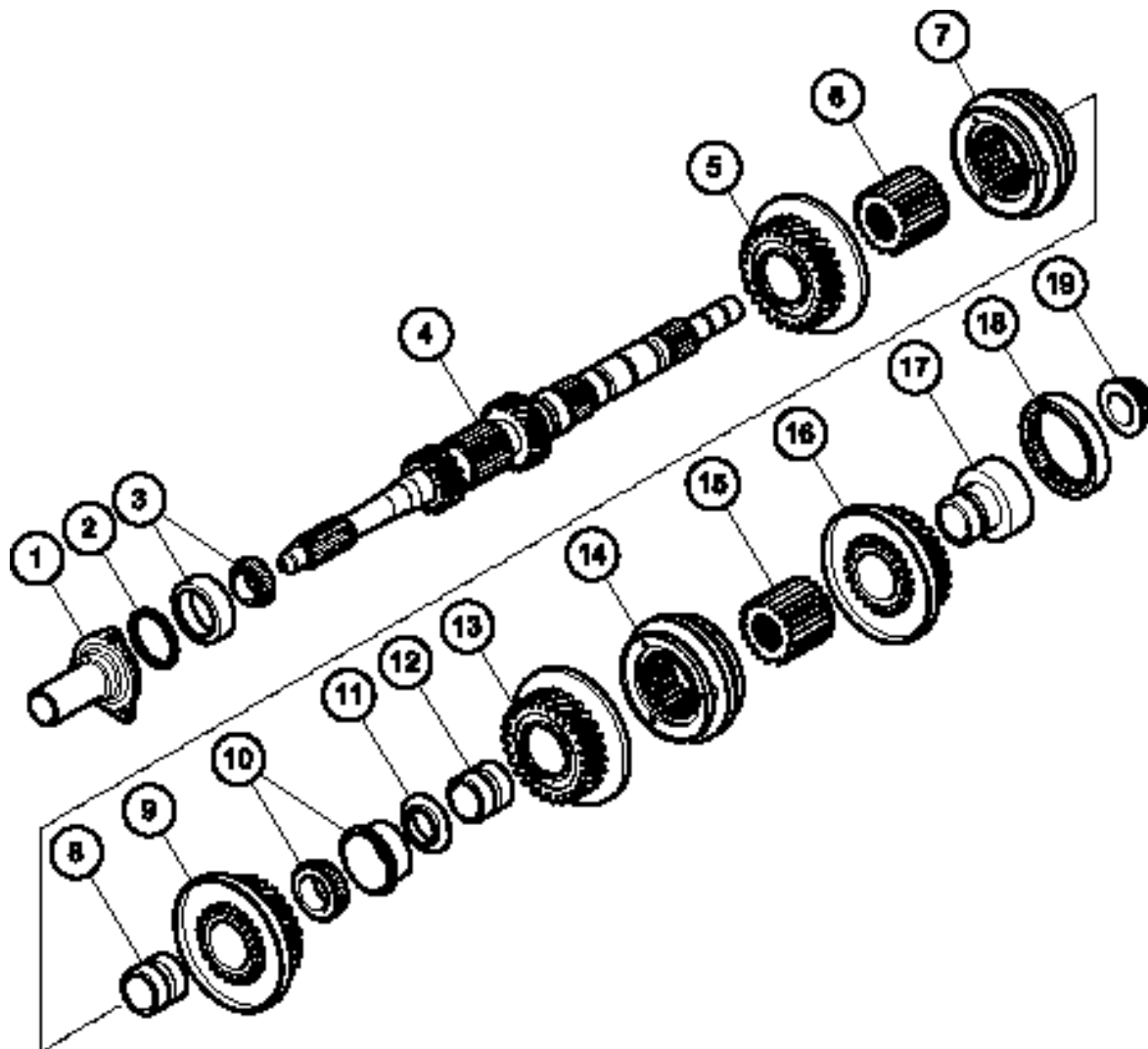


50A

206 Mini Gr. A BV6 Synchro



LIGNE PRIMAIRE



Rep	Ref	Designation	Nb
1	CC16800-30	Douille de guidage butée	1
2	-----	Cale de réglage de 1,10 à 1,85	1
3	82850-14	Roulement AP Ø47	1
4	219803-10	Arbre Primaire 12x35/16x30	1
5	319800-07	PM3 (20x28)	1
6	CC16800-36	Moyeu 3/4 T	1
7	616801-32	Synchro 3/4	1
8	CC16800-39	Bague sous PM4	1
9	CC19850-14	PM4 (20x23)	1
10	82850-261	Roulement AP Ø52	1
11	CC16800-40	Rondelle Entretoise PM5	1
12	CC16800-38	Bague sous PM5	1
13	CC19850-15	PM5 (27x26)	1
14	616801-32	Synchro 5/6	1
15	CC16800-37	Moyeu 5 T	1
16	CC19850-16	PM6 (35x29)	1
17	96 242 568 80	Bague sous PM6	1
18			1
19	CC16800-41	Ecrou M20x150	1

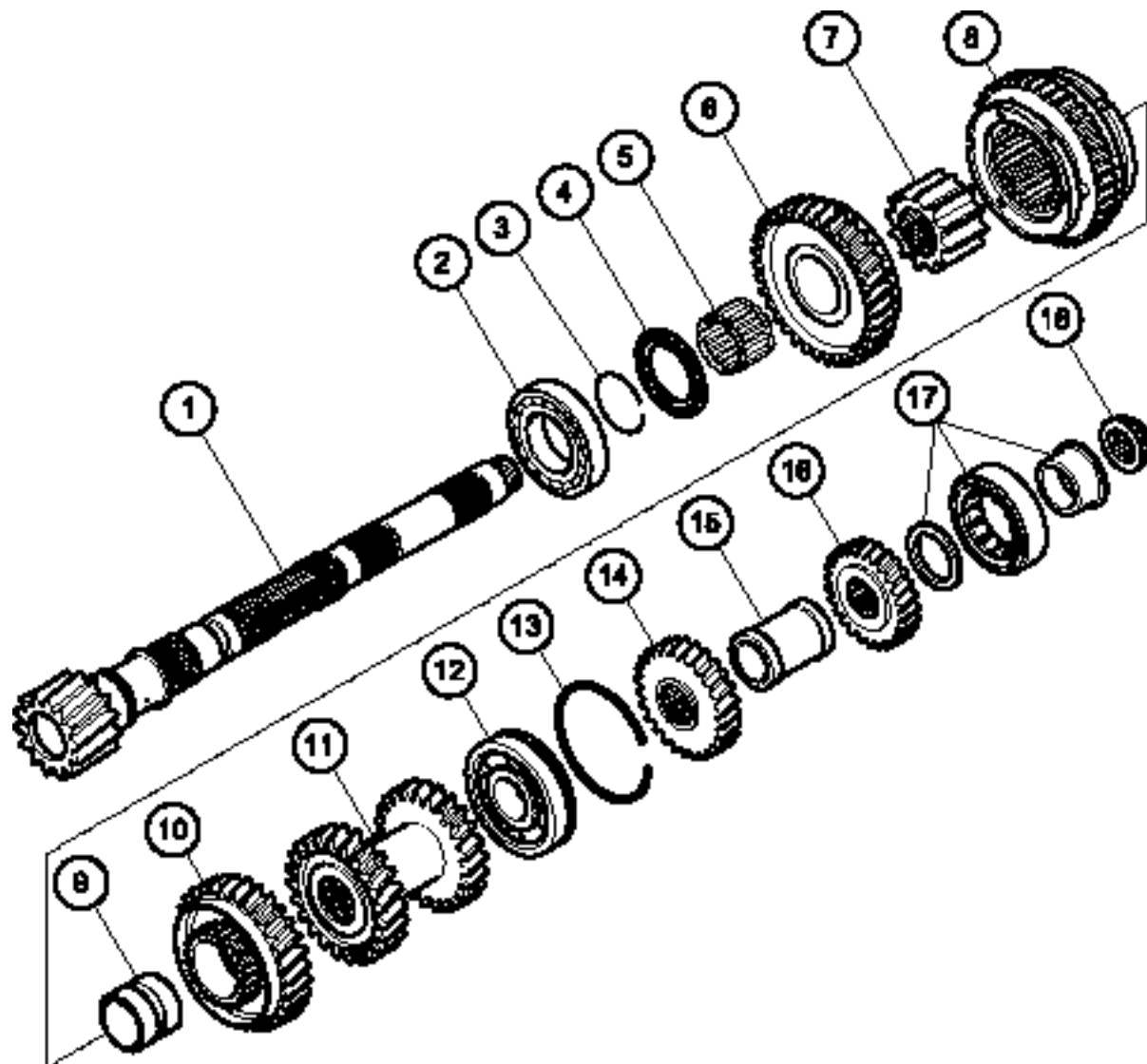


50A

206 Mini Gr. A BV6 Synchro



LIGNE SECONDAIRE



Rep	Ref	Designation	Nb
1	219803-12	Arbre Secondaire DC BE3 12x68	1
2	CC16800-13	Roulement Galet AS côté 1ère	1
3	CC16800-07	Jonc d'arrêt roulement côté 1ère	1
4	719800-42	Butée à aiguilles	1
5	CC16800-08	Cage à aiguilles sous PR1	1
6	CC19850-01	PR1 (12x35)	1
7	319800-11	Moyeu 1/2 T	1
8	616801-31	Synchro 1/2 R	1
9	CC16800-09	Bague sous PR2	1
10	CC19850-02	PR2 (16x30)	1
11	CC19850-03	PR3/4 DC BE4 (20x28/20x23)	1
12	CC16800-80	Roulement bille côté 5ème	1
13	CC16800-11	Jonc d'arrêt roulement côté 5ème	1
14	219803-35	PR5 BE4 (27x26)	1
15	219803-14	Entretoise PR5/PR6	1
16	219803-06	PR6 BE3 (35x29)	1
17	96 282 484 80	Roulement à rouleaux côté 6ème	1
18	CC16800-41	Ecrou M20x150	1

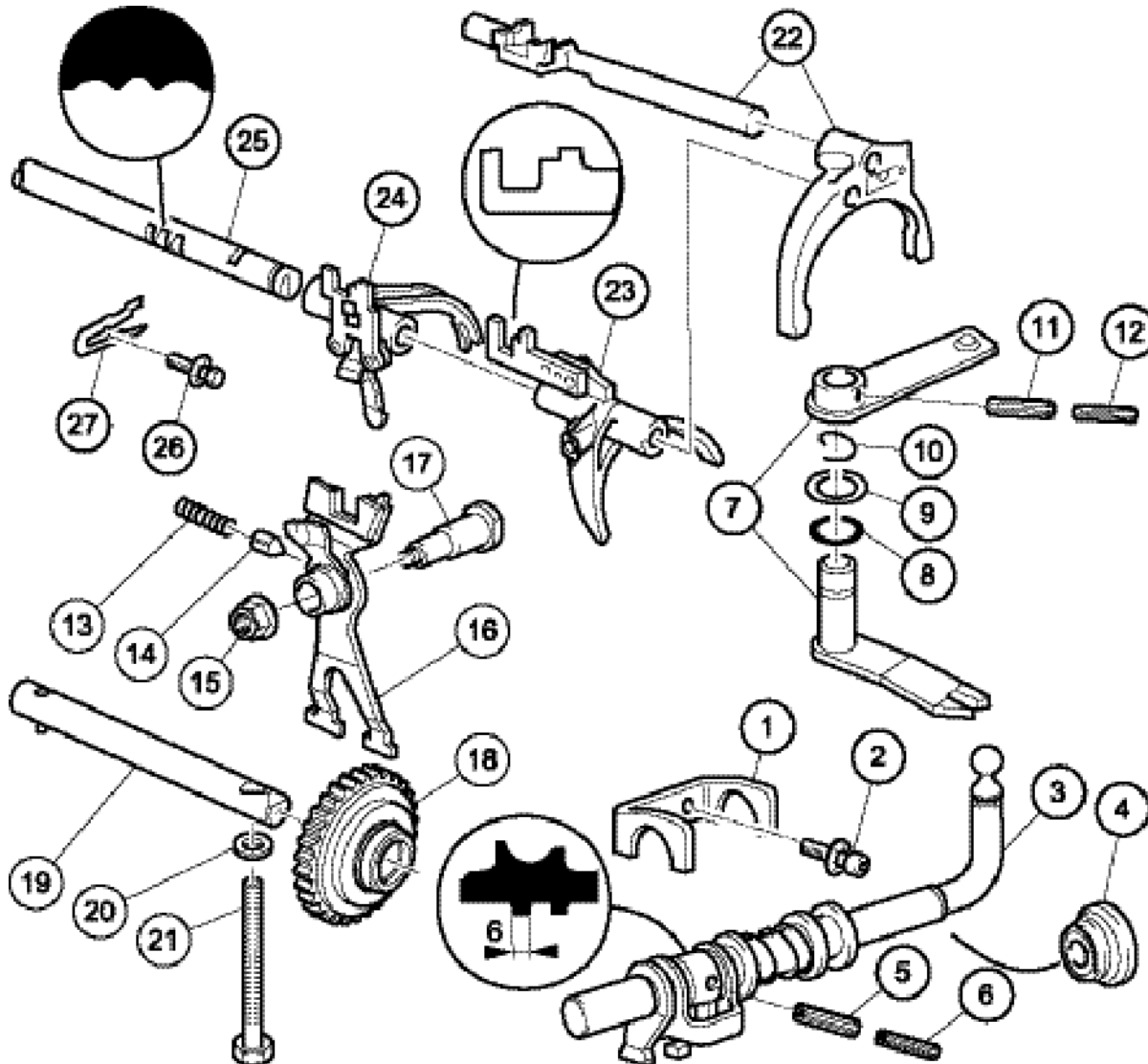


50A

206 Mini Gr. A BV6 Synchro



FOURCHETTE, AXES, LEVIERS INTERNES



Rap Ref

Designation

Nb

1	CC16800-20	Support ressort sélection	1
2	CC19850-72	Vis Chc M7x100 lg22	2
3	CC16800-19	Axe pass.Vit.assemblé	1
4	CC19850-39	Joint lèvres d'axe passage	1
5	79 030 670 38	Goupille Mécanindus Ø7x25	1
6	79 030 670 37	Goupille Mécanindus Ø4,5x25	1
7	CC16800-21	Axe et levier de Sélection Ass	1
8	96 200 756 80	Joint torique sélection	1
9	97 532 121 80	Rondelle Ø16/28 ép.1	1
10	97 532 122 80	Ressort Sélection	1
11	79 030 670 38	Goupille Mécanindus Ø7x25	1
12	79 030 670 37	Goupille Mécanindus Ø4,5x25	1
13	CC19850-49	Ressort M.AR	1
14	CC19850-48	Doigt verrouillage M.AR	1
15	CC19850-44	Ecrou Embase M12x150	1
16	719800-29	Basculeur M.AR	1
17	CC19850-43	Axe Basculeur	1
18	CC16800-24	Pignon Baladeur M.AR	1
19	CC16800-25	Axe de M.AR	1
20	CC16800-27	Joint cuivre	1
21	CC16800-26	Vis HM8 L50	1
22	219803-17	Axe et Fourchette 5/6	1
23	CC16800-16	Fourchette 3/4 (3 patins)	1
24	616801-271	Fourchette 1/2 - crosse acier	1
25	CC16800-18	Axe Fixe	1
26	CC19850-69	Vis HM7x100 L22	1
27	CC19850-41	Agrafe Axe Fixe	1

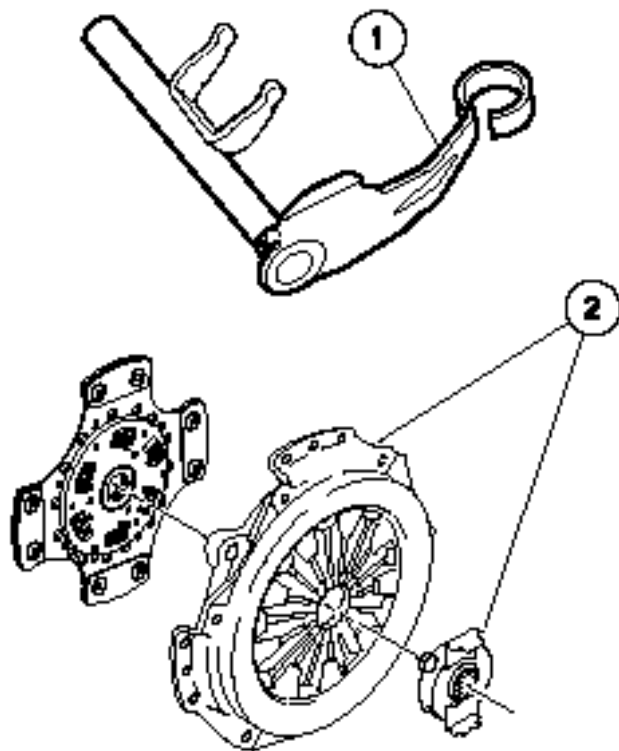


50A

206 Mini Gr. A BV6 Synchro



COMMANDE D'EMBAYAGE



Rep	Ref	Designation	Nb
1	CC16800-29	Commande à Axe Poussée 206	1
2		Mécanisme d'embrayage	1
3	CC16800-33	Bague Supérieure	1
4	CC16800-32	Bague Inférieure	1

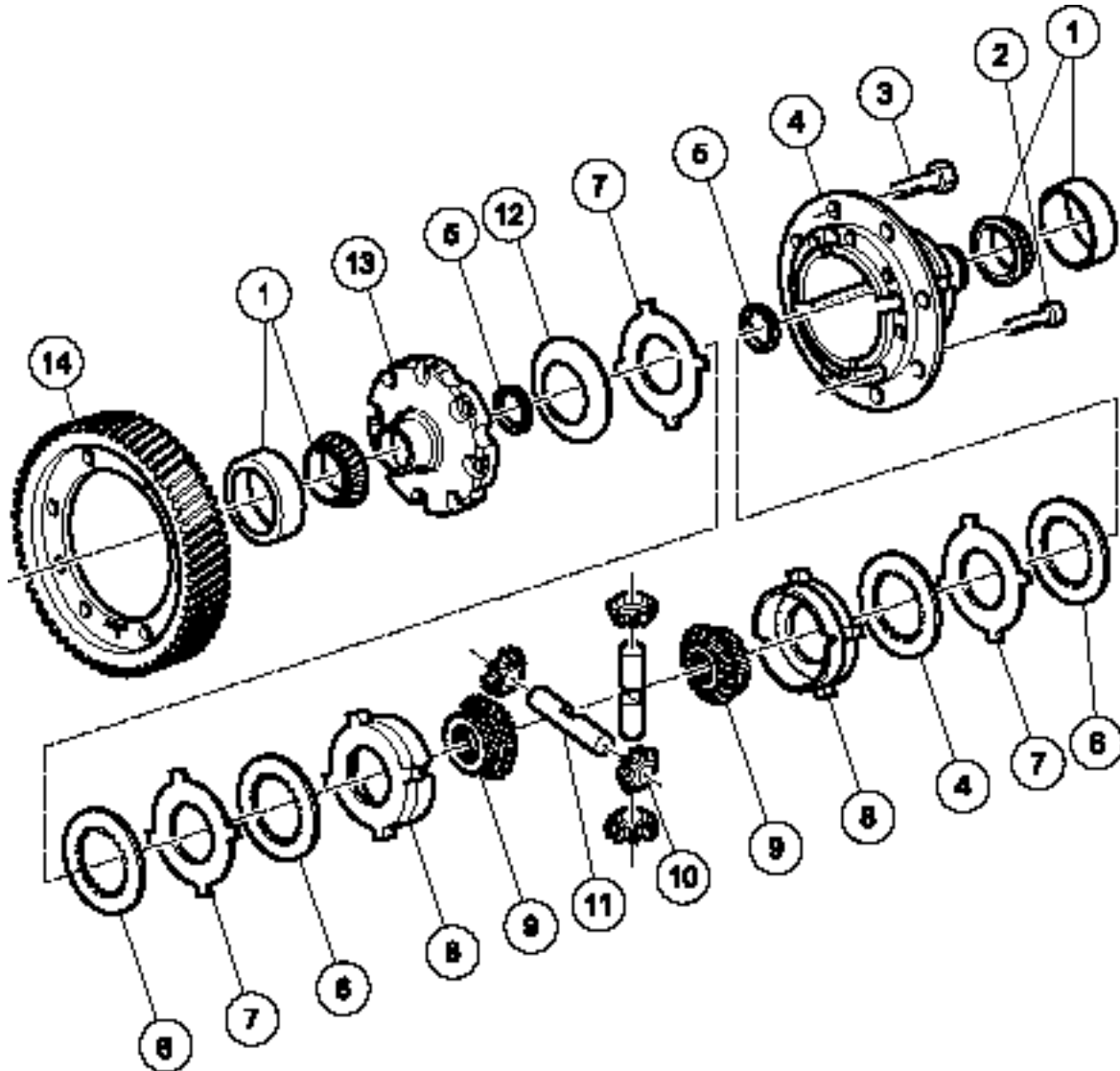


50A

206 Mini Gr. A BV6 Synchro



DIFFERENTIEL



Rap Ref

Designation

Nb

1	59 260 004 AA	Roulement conique Ø63	2
2	CC19850-70	Vis Chc M8x125 lg25 - cl 12.9	8
3	97 500 363 80	Vis HM 10-20	8
4+13	59 260 002 AA	Ens. Boîtier Trans. série JB2 NU	1
5	16704-02	Rondelle appui planétaire	2
6	10500-08	Disque friction cannelé	4
7	10500-19	Disque Lisse ep 1,9	1
7	10500-20	Disque Lisse ep 2,0	1
7	10500-21	Disque Lisse ep 2,1	1
8	59 260 005 AA	Jeu de 2 Plateaux presseurs 45° sym	1
9	16704-13	Planétaire UMV type ZF	2
10	16704-14	Satellites Type MA	4
11	59 260 006 AA	Jeu de 2 Axes satellites 45° sym	1
12	10500-09	Rondelle Belleville	1
14	216800-68	Couronne (12x68) lg28,5	1

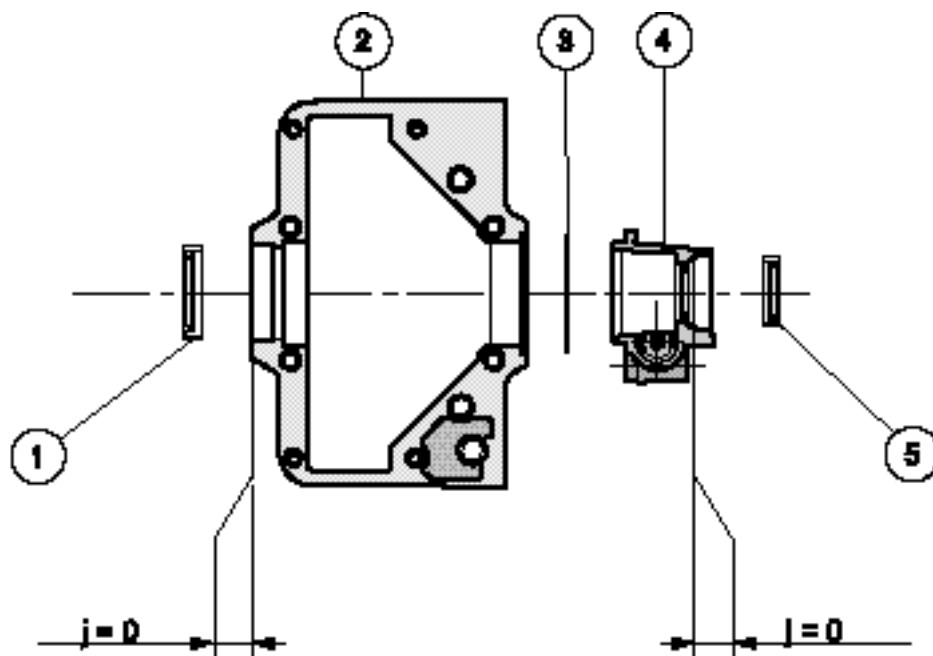


50A

206 Mini Gr. A BV6 Synchro



MONTAGE DES JOINTS "SPI"

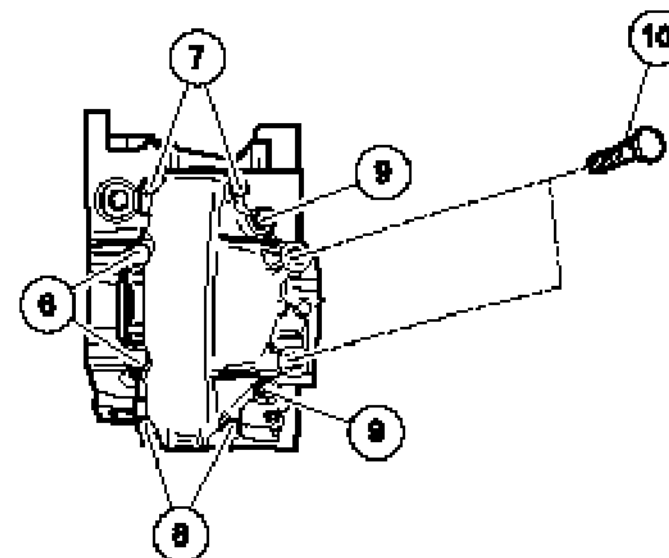


Le joint spi (1) côté gauche doit être monté affleurant au carter embrayage (2).

Le joint spi (5) côté droit doit être monté à fond de logement de la prolonge (4).

Rap	Ref	Designation	Nb
1	96 323 492 80	Joint spi 40x58x11,3	1
2	CC16800-02	Carter embrayage/Pont moulé	1
3	96 260 695 80	Joint torique de prolonge	1
4		Prolonge	1
5	96 152 240 80	Joint spi 29,9x47x11,3	1
6	50 000 090 AA	Vis Chc M10x150 lg80 - cl12,9	2
7	59 000 073 AA	Vis Chc M8x125 lg50 - cl12,9	2
8	59 000 006 AA	Vis Chc M8x125 lg40 - cl12,9	2
9	96 248 872 80	Goupille de centrage	2
10	59 000 008 AA	Vis Chc M10x150 lg70 - cl12,9	2

FIXATIONS CARTER DIFFERENTIEL





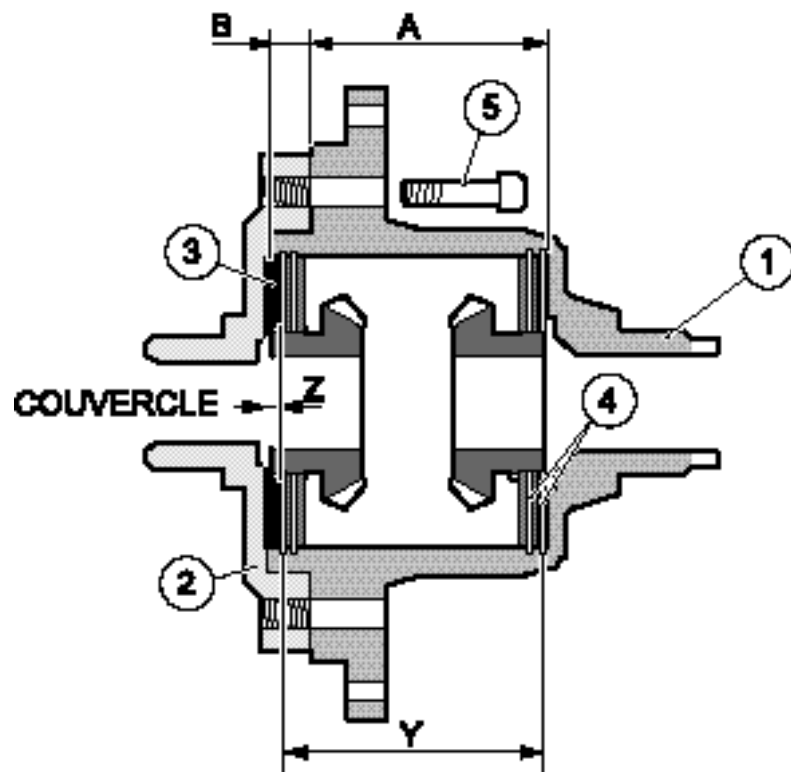
50A

206 Mini Gr. A BV6 Synchro



ANNEXE

Spécification de montage d'autobloquant



Rep	Ref	Designation	Nb
1 + 2	59 260 002 AA	Ens. Boîtier Trans. série JB2 NU	1
3	10500-09	Rondelle Belleville	1
4	10500-19	Disque Lisse ep 1,9	1
4	10500-20	Disque Lisse ep 2,0	1
4	10500-21	Disque Lisse ep 2,1	1
5	59 000 024 AA	Vis Chc M8x125 lg25 - cl 12.9	8

Montage :

Dégraisser soigneusement toutes les pièces.

Mesurer très précisément :

- la cote A = du fond du boîtier (1) au plan d'appui du couvercle
- (2)
- la cote B = la profondeur du couvercle
- la cote Z = épaisseur de la rondelle Belleville (3) + foratairement 0,14 mm
- Cette tolérance de 0,14 mm détermine la progressivité de mise en fonctionnement de l'auto-bloquant.

$$Y = A + B - Z$$

La cote Y est la cote de l'empilage à réaliser en utilisant les différents disques d'épaisseurs (4) (utiliser impérativement les épaisseurs disponibles : 1,9/2/2,1 mm)

Lors du montage définitif, l'ensemble sera monté avec de l'huile TOTAL X4.

Couple de serrage des vis (5) : 4,5 m daN (monatge au frein filet normal).