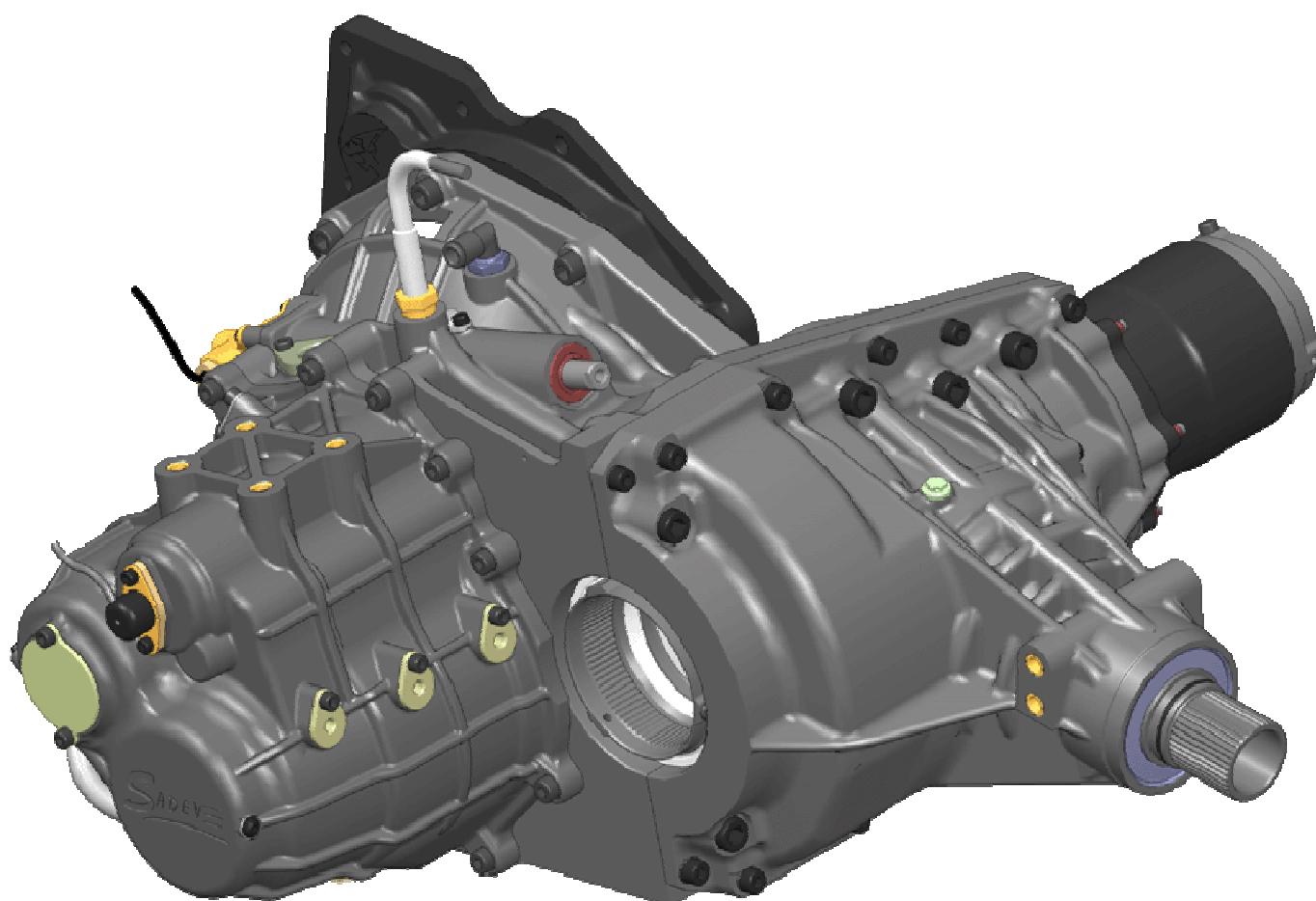


NOTICE DE MONTAGE BOITE DE VITESSES & PONT ARRIERE

1er juin 2012



SOMMAIRE

CARACTERISTIQUES PRINCIPALES

Page 3

Généralités
Etagements
Réglage des différentiels
Lubrification
Capteurs
Passage de rapports
Embrayage de différentiel arrière
Couple conique

RECOMMANDATIONS D'ASSEMBLAGE

Page 11

Composants de collage
Composants d'étanchéité

OUTILLAGE

Page 12

ENTRETIEN

Page 15

VUES ECLATEES

Page 16

Boite de vitesses
Pont arrière

CONTACTS

Page 37

CARACTERISTIQUES PRINCIPALES

Généralités

Le kit de transmission de la 207 Super 2000 est composé d'une boîte de vitesses à 6 rapports + une marche arrière et d'un pont arrière.

Le kit comprend deux différentiels autobloquants (avant et arrière), d'une semelle de carter d'embrayage, du système de graissage et d'un potentiomètre de position barillet.

Le câble de verrouillage de marche arrière est également inclus.

Le pont arrière est fourni avec un embrayage.

Le poids total de la boîte de vitesses est de 65 kg, celui du pont arrière de 34 kg.

Etagements

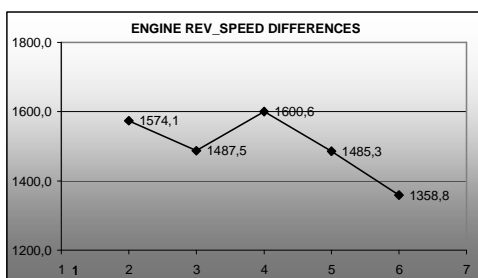
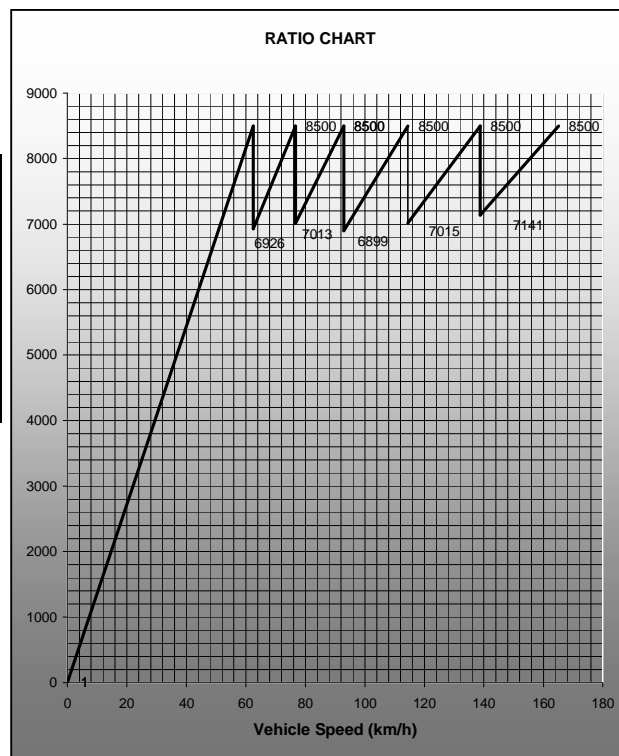
1^{ère} gamme de rapports (5 crabots, gamme de rapports courts):

	1 ^{ère}	2 ^{ème}	3 ^{ème}	4 ^{ème}	5 ^{ème}	6 ^{ème}
Arbre primaire	11 (F9023101)	12 (F9023101)	15 (F9023104)	14 (F9023106)	19 (F9023108)	21 (F9023110)
Arbre secondaire	36 (F9023251)	32 (F9023252)	33 (F9023253)	25 (F9023254)	28 (F9023255)	26 (F9023256)
	Réf. K909023U01915J5J		Réf. Idem 1ère	Réf. I9017U1533675J	Réf. C90155U1425675J	Réf. C90135U1928675J
						Réf. C90135U2126675J

SHORT RATIOS 165,1 km/h

PEUGEOT 207 Super 2000rally

Loaded Radius	319	Max RPM (tr/min)	8500						
circumference	2,004								
PROPOSAL									
Drive	Z1	Z2	Ratio	RPM	Speed (k/h)	N	Delta N	Delta dog ring	Delta Sp. (Km/h)
	11	55	5		0	0			
1	11	36	3,2727	8500	62,5	8500			
2	12	32	2,6667	8500	76,7	8500	1574,1	590,3	14,2
3	15	33	2,2	8500	92,9	8500	1487,5	676,1	16,3
4	14	25	1,7857	8500	114,5	8500	1600,6	896,4	21,6
5	19	28	1,4737	8500	138,7	8500	1485,3	1007,9	24,2
6	21	26	1,2381	8500	165,1	8500	1358,8	1097,5	26,4

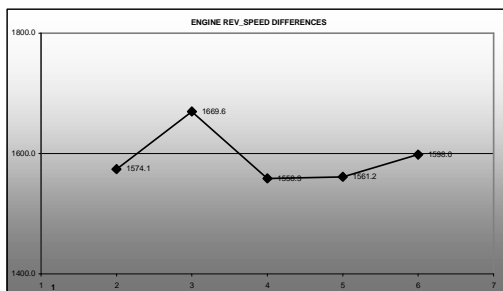
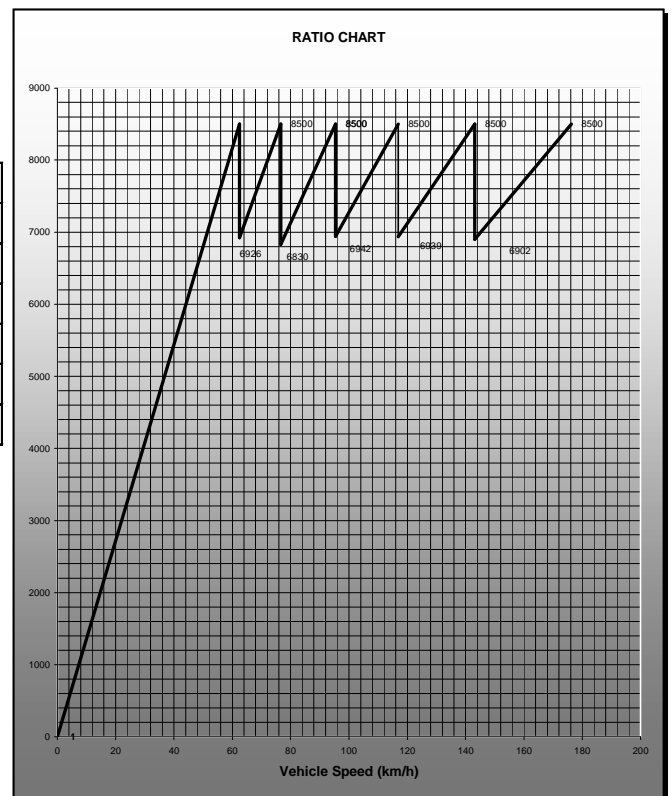


2^{ème} gamme de rapports (5 crabots, gamme de rapports longs 1):

	1st	Ref. K909023U01915J5J	2^d	Ref. Idem 1ère	3rd	Ref. I9017U1430675J	4th	Ref. C90155U1628675J	5th	Ref. C90135U2130675J	6th	Ref. C90135U2529675J
Arbre primaire	11 (F9023101)		12 (F9023101)		14 (F9023105)		16 (F9023107)		21 (F9023109)		25 (F9023111)	
Arbre secondaire	36 (F9023251)	32 (F9023252)	30 (F9023260)	28 (F9023261)	30 (F9023262)	29 (F9023263)						

MEDIUM RATIOS 176,2 km/h
PEUGEOT 207 Super 2000rally

Loaded Radius	319	Max RPM (tr/min)	8500						
circumference	2.004								
PROPOSAL									
	Z1	Z2	Ratio	RPM	Speed (k/h)	N	Delta N	Delta dog ring	Delta Sp. (Km/h)
Drive	11	55	5						
1	11	36	3.2727	8500	0 62.5	0 8500			
2	12	32	2.6667	8500	76.7 95.4	6830 8500	1574.1	590.3	14.2
3	14	30	2.1429	8500	95.4 116.8	6830 8500	1669.6	779.2	18.7
4	16	28	1.75	8500	116.8 143.1	6939 8500	1558.3	890.5	21.4
5	21	30	1.4286	8500	143.1 176.2	6902 8500	1561.2	1092.9	26.3
6	25	29	1.16	8500	176.2	8500	1598.0	1377.6	33.1



3^{ème} gamme de rapports (5 crabots, gamme de rapports longs type 3):

	1st	2^d	3rd	4th	5th	6th
Arbre primaire	11 F9023123	13 F9023123	15 F9023124	18 F9023125	22 F9023126	25 F9023111
Arbre secondaire	36 F9023251	33 F9023272	30 F9023271	29 F9023270	30 F9023273	29 F9023263
	Ref:K909023U03915J5J	Ref. K909023U03915J5J	Ref. I9017U1530675J	Ref. C90155U1829675J	Ref. C90135U2230675J	Ref. C90135U2529675J

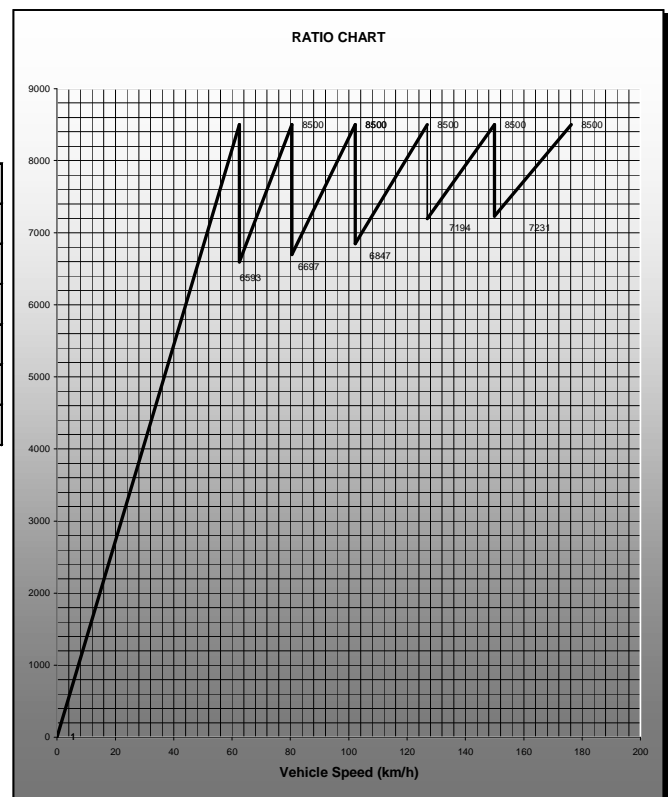
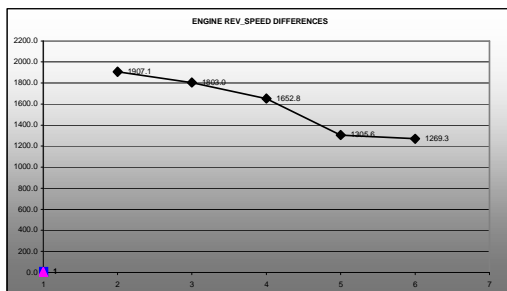
MEDIUM RATIOS 176,2 km/h

PEUGEOT 207 Super 2000rally

Loaded Radius	319
circumference	2.004

Max RPM (tr/min)	8500
------------------	------

PROPOSAL									
Drive	Z1	Z2	Ratio	RPM	Speed (k/h)	N	Delta N	Delta dog ring	Delta Sp. (Km/h)
1	11	36	3.2727	8500	62.5	8500			
2	13	33	2.5385	8500	80.5	8500	1907.1	751.3	18.1
3	15	30	2	8500	102.2	8500	1803.0	901.5	21.7
4	18	29	1.6111	8500	126.9	8500	1652.8	1025.9	24.7
5	22	30	1.3636	8500	149.9	8500	1305.6	957.5	23.0
6	25	29	1.16	8500	176.2	8500	1269.3	1094.3	26.3



Marche arrière	
Pignon primaire	14
Pignon intermédiaire	35
Pignon secondaire	44

RAPPORTS DE SORTIE			
Couple final	11	x	55
Couple conique avant	25	x	9
Couple conique arrière	9	x	25

Réglage des différentiels

Les différentiels avant et arrière sont strictement identiques. Ce sont des différentiels autobloquants à glissement limité avec au maximum six faces de friction.

La transmission ne comportant pas de différentiel central, le pont arrière est solidaire du pont avant.

L'ajustement des précharges des différentiels est réalisé en faisant varier la raideur et la précontrainte de la rondelle Belleville. La précharge diminue environ de 20% après 50 kms de roulage. La précharge diminue environ de 15% lorsque la température de l'huile est de 100°C par rapport à une température de 20°C.

Le taux de report de couple des différentiels est fonction des rampes employées et du nombre de faces de friction. La liste des rampes de différentiel homologuées est rappelée ci-dessous.

DIFFERENTIEL AVANT					
Version	1	2	3	4	5
Angle n°1	40°	45°	60°	23°	45°
Angle n°2	60°	60°	80°	55°	90°
Référence	F90113391	F19041451	F90113351	F90113451	F90113471

DIFFERENTIEL ARRIERE					
Version	1	2	3	4	5
Angle n°1	45°	35°	35°	40°	
Angle n°2	60°	80°	90°	90°	
Référence	F19041451	F90129031	F9011350	F9011351	

Lubrification

Boite de vitesses

Capacité : 1,8 L sans le circuit de lubrification
 Pompe à huile : Intégrée à la boite de vitesses
 Pression de décharge : 10 bars
 Filtre d'aspiration : Filtre SADEV

Nettoyer le filtre tous les 150 kms d'épreuves spéciales

Pont arrière

Capacité : 0,65 L sans le circuit de lubrification
 Pompe à huile : Intégrée au pont arrière
 Pression de décharge : 5 bars
 Filtre d'aspiration : Filtre SADEV

Nettoyer le filtre tous les 150 kms d'épreuves spéciales

1 ^{ère} vidange	Fréquence de vidange	Huile
Après 50 kms de rodage	Tous les 150 kms d'ES	Total H50560B Réf Y2218640A0

Capteurs

Potentiomètre de barillet 4.7 kΩ

Fil rouge : + 5V
 Fil marron : GND
 Fil blanc : Signal

Angle barillet °deg	Voltage (V)	Rapport
0	0,00	R
14,375	0,21	
28,75	0,42	N
43,125	0,63	
57,5	0,83	1
86,25	1,25	
115	1,67	2
143,75	2,08	
172,5	2,50	3
201,25	2,92	
230	3,33	4
258,75	3,75	
287,5	4,17	5
316,25	4,58	
345	5,00	6

Capteur de marche arrière : marche arrière engagée, capteur en court-circuit

Passage de rapports

Tirer sur le sélecteur pour passer le rapport supérieur.

GRILLE : R-N-1-2-3-4-5-6

COURSE DU SELCTEUR : de la 1^{ère} à la 6^{ème} : +/- 18mm

DEMI-COURSE DU SELECTEUR : du neutre à la 1^{ère}, de la 1^{ère} au neutre et du neutre à la marche arrière : +/- 9mm

SYSTEME DE VEROUILLAGE DE LA MARCHE ARRIERE :

De N à 1 => pas nécessaire d'actionner le déverrouillage

De N à R => actionnez le déverrouillage

De R à N (½ course) ou de R à 1 (course complète) => actionnez le déverrouillage

De 1 à N (½ course) or 1 to R (course complète) => actionnez le déverrouillage

NOTE: il est plus facile d'engager la marche arrière à partir de la 1^{ère} vitesse, véhicule à l'arrêt.

Embrayage de pont arrière

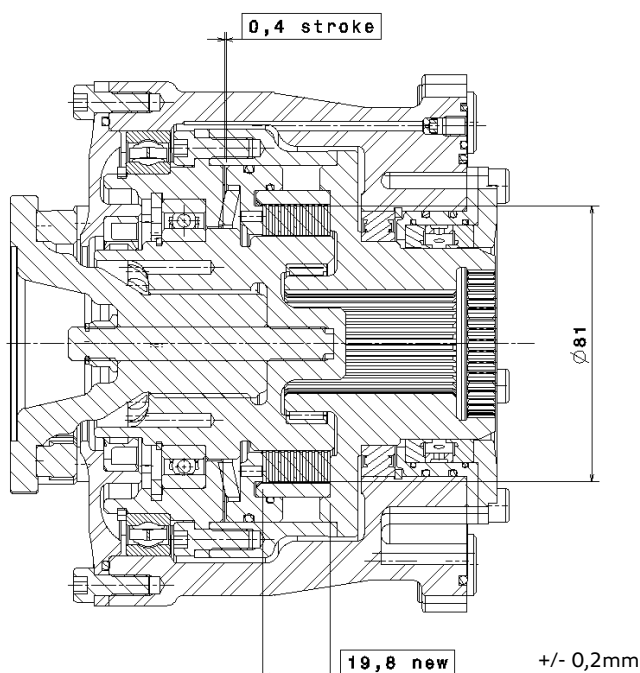
Pression de débrayage : 100 bars +/-5 bars

Pression maximum : 120 bars

Contenance du circuit : 1150 mm³

Usure maximum : 0,30mm, correspondant à une épaisseur du pack complet de 19,5+/-0,2mm

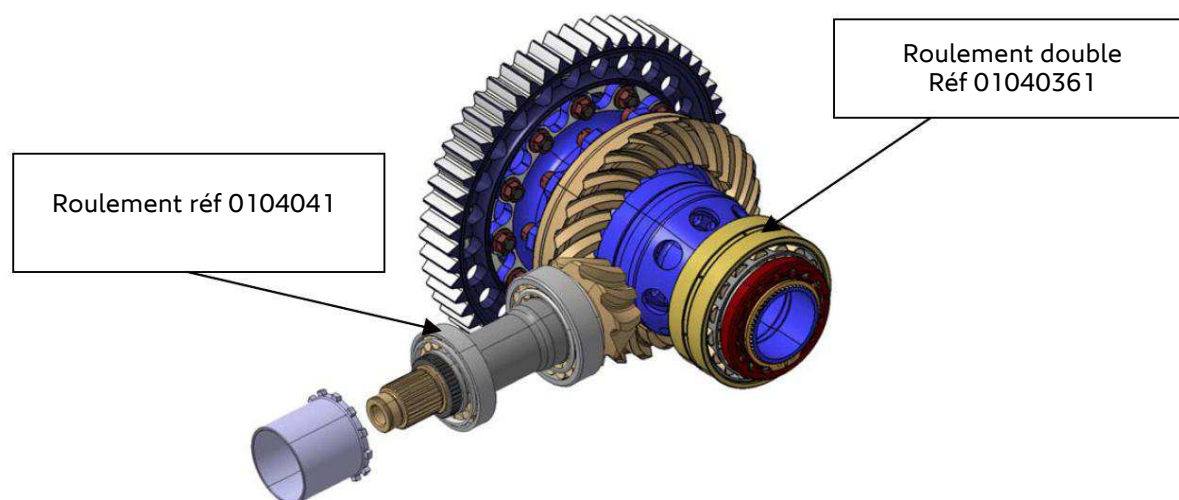
Epaisseur d'un pack neuf : 19,8mm +/-0,2 mm



Couple conique

Aucune préparation du couple conique n'est nécessaire avant le montage de celui-ci (pas d'ébavurage).

La précharge du roulement du pignon d'attaque et du roulement double doivent être contrôlés :



Enroulez une corde autour de la cage du roulement (diamètre 110 pour le roulement double et diamètre 56 pour le roulement du pignon d'attaque) et mesurez à l'aide d'un peson l'effort nécessaire pour faire tourner le roulement. La mesure de cet effort doit être comprise entre 2,2 et 2,7 kg.

Le jeu du couple conique doit être mesuré à l'aide de l'outil OUT9011035. Vous devez ajuster le jeu à l'aide du jeu de cales, référence F9011402. Le jeu sera augmenté en réduisant l'épaisseur des cales. Sélectionnez les cales afin d'obtenir un jeu de 0,12mm +/- 0,05 mm. La mesure doit être prise sur la dent de l'outil OUT9011035.

Pour ajuster le contact entre le pignon et la couronne du couple conique, vous devez calculer l'épaisseur de la cale de réglage, référencée F90116071.

Pour cela, relevez la valeur gravée dans le carter de transfert et effectuez le calcul suivant :

$$\text{Epaisseur de la cale} = \text{valeur relevée dans le carter} - 116,75$$

Par exemple, pour une valeur gravée de 120,707 vous devez choisir la cale de réglage 3,95 mm ($120,707 - 116,75 = 3,96$ mm).

RECOMMANDATION D'ASSEMBLAGE

Composants de collage

Les types de colle et le couples de serrage sont notés dans les vues éclatées.

ATTENTION :

Nous conseillons fortement l'usage de produits Loctite comme indiqué dans les vues éclatées.

Peugeot Sport n'assure pas les risques et conséquences consécutives à l'utilisation de tout autre choix de colle.

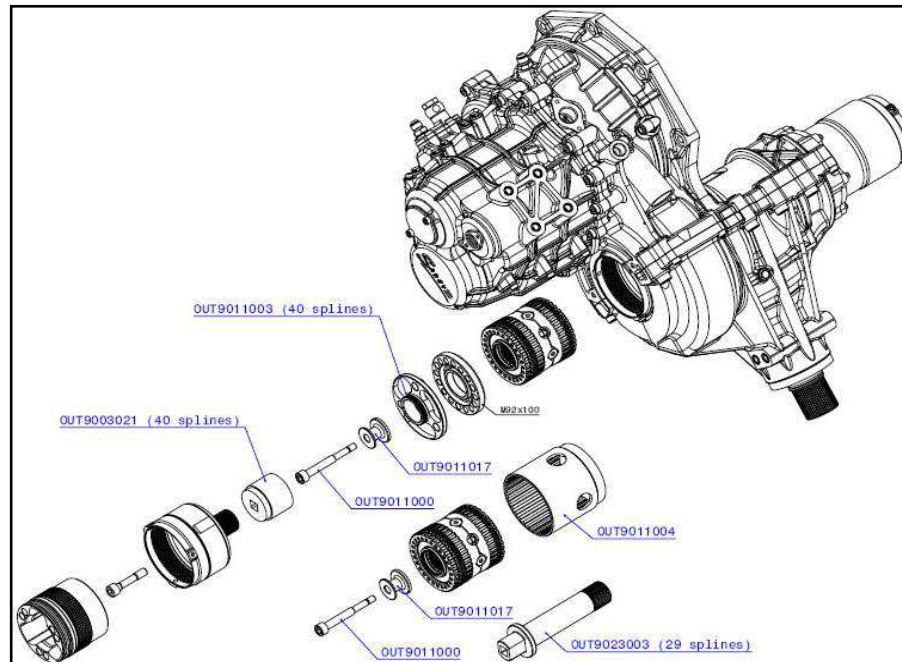
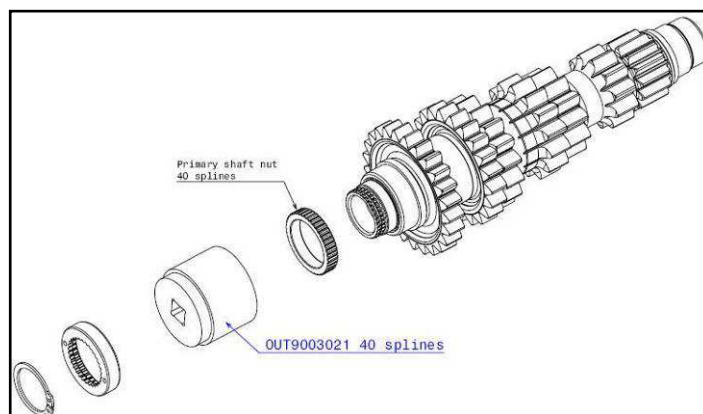
Composants d'étanchéité

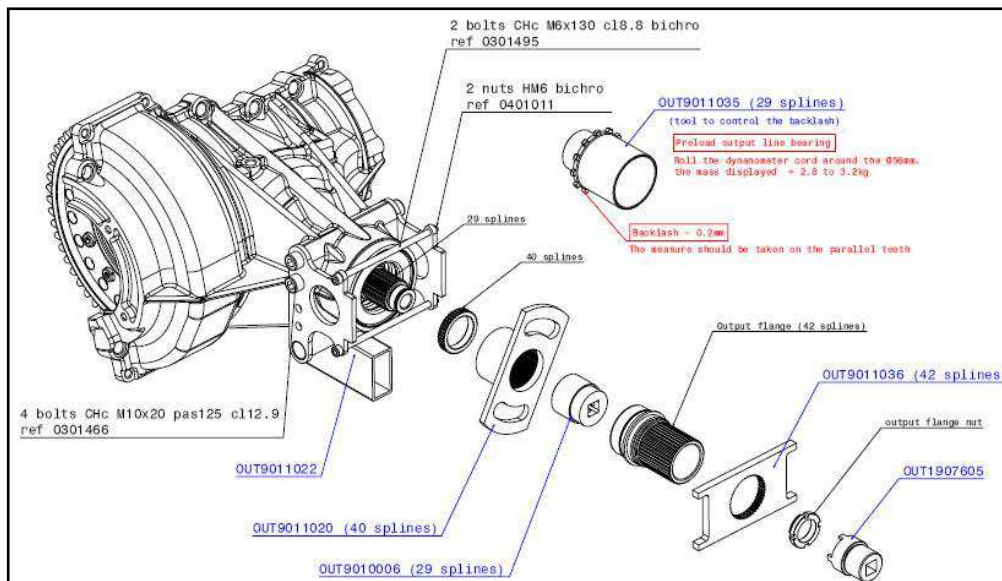
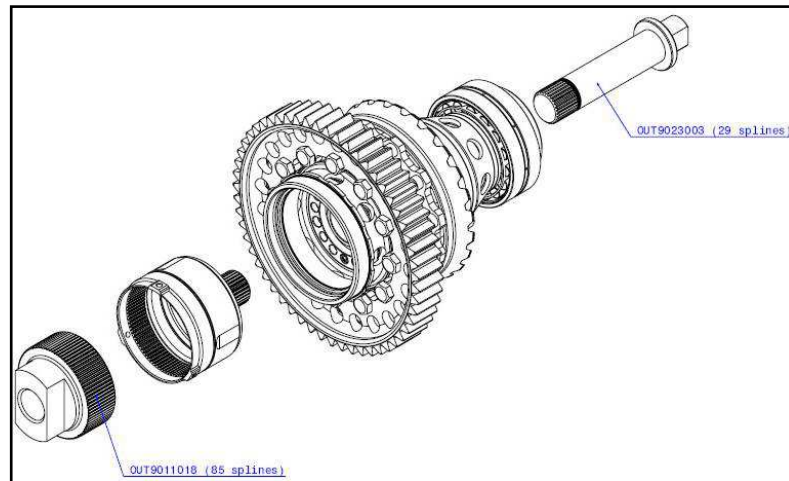
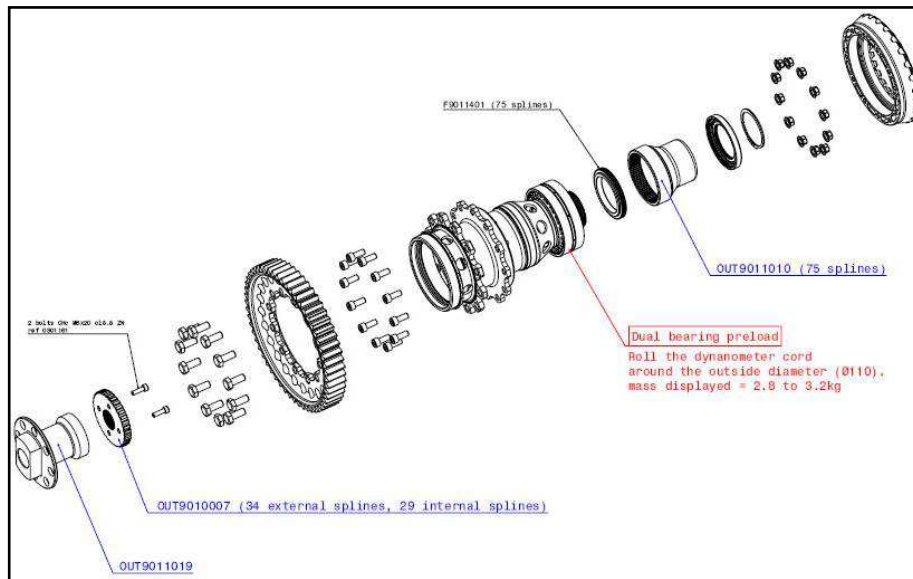
Type	Zone
Dow Corning 732	Renforcez l'étanchéité à la fin des joints entre le carter de transfert et le carter principal

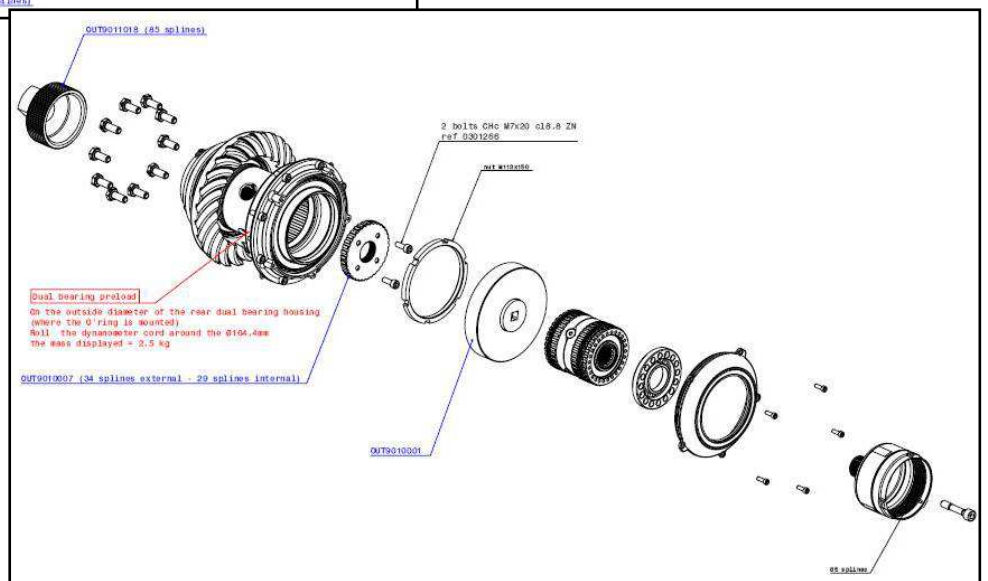
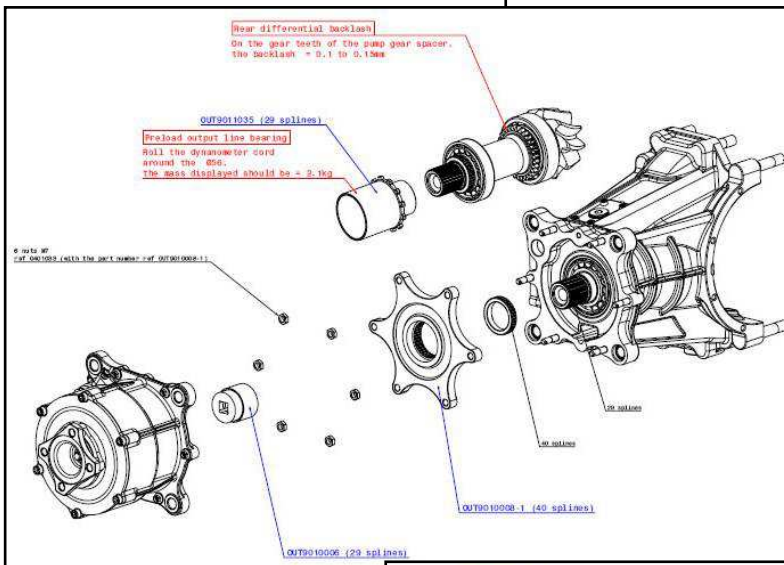
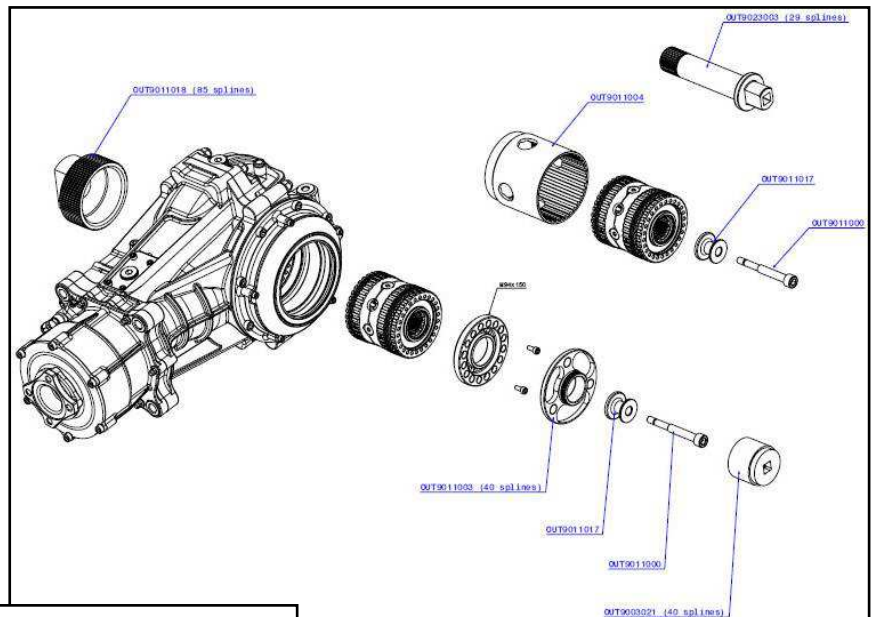
OUTILLAGE

Un kit complet d'outillage, référencé FOUT9011902, permet de réviser entièrement la boîte de vitesses et le pont arrière.

Le détail de ce kit est présenté ci-dessous. Il est également possible de commander chaque outil indépendamment.







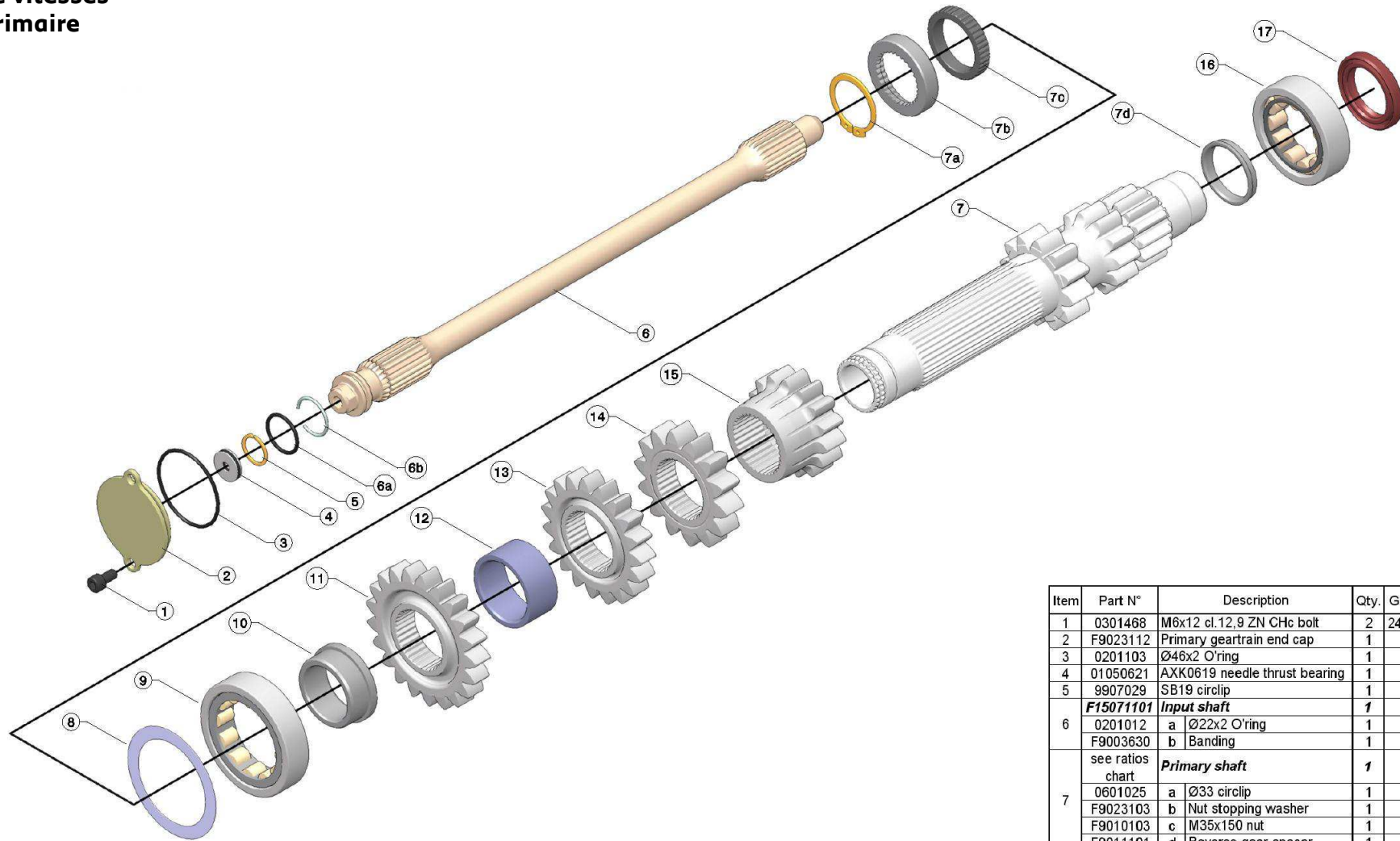
ENTRETIEN

les valeurs sont exprimées en kms d'épreuves spéciales

PIECES	ACTION	FREQUENCE
Contrôle boîte de vitesses et pont arrière	Démontage / remontage Vérification des roulements Vérification des couples coniques Vérification des crabots	500 km
Arbre d'embrayage	Changement	2500 km
Arbre primaire	Changement	3000 km
Roulements d'arbre primaire	Changement	4000 km
Roulements de la ligne secondaire	Changement	2000 km
Couple conique de renvoi arrière	Changement	1500 km
Roulement du système de sélection des vitesses	Changement	2000 km
Ressort d'indexation	Changement	3000 km
Goupille de fourchette de sélection	Changement si trop marquée	-
Axe de sélection et cliquet double	Changement	Si surface de contact endommagée > 0,25mm
Sorties de pont avant et arrière	Changement	1500 km
Arbre intermédiaire de sortie de pont AVD	Changement	1500 km
Roulement de différentiel avant	Changement	1500 km
Roulement à rouleaux différentiel avant	Changement	1500 km
Roulement de l'arbre longitudinal	Changement	1500 km
Couple conique de pont arrière	Changement	6000 km
Roulement de différentiel arrière	Changement	2000 km
Roulement à rouleaux différentiel arrière	Changement	6000 km
Joints tournants d'embrayage arrière	Changement	2000 km
Pack des disques d'embrayage de pont arrière	Changement si épaisseur < 19.4mm	-
Disques lisses et de friction de différentiel	Changement si usure du pack supérieure à 0.05 mm par disque	-
Vis de blocage d'écrou de précharge différentiel – F1602320 & F1602321	Changement	A chaque démontage
Toutes fixations de sécurité - vis de fixation couronne et vis de sortie de pont - vis de fixation couronne conique - écrous d'arbre et clips	Changement	A chaque démontage
Filtres	Nettoyage	150 km
Joints de raccords	Changement	Si démontage
Tous les joints à lèvre et joints toriques	Changement	Si démontage
Loctite	Appliquer la Loctite sur le filetage	A chaque montage
Les bagues extérieures de roulement	Montage avec Loctite 603 excepté F9011403 avec Loctite 648	A chaque montage

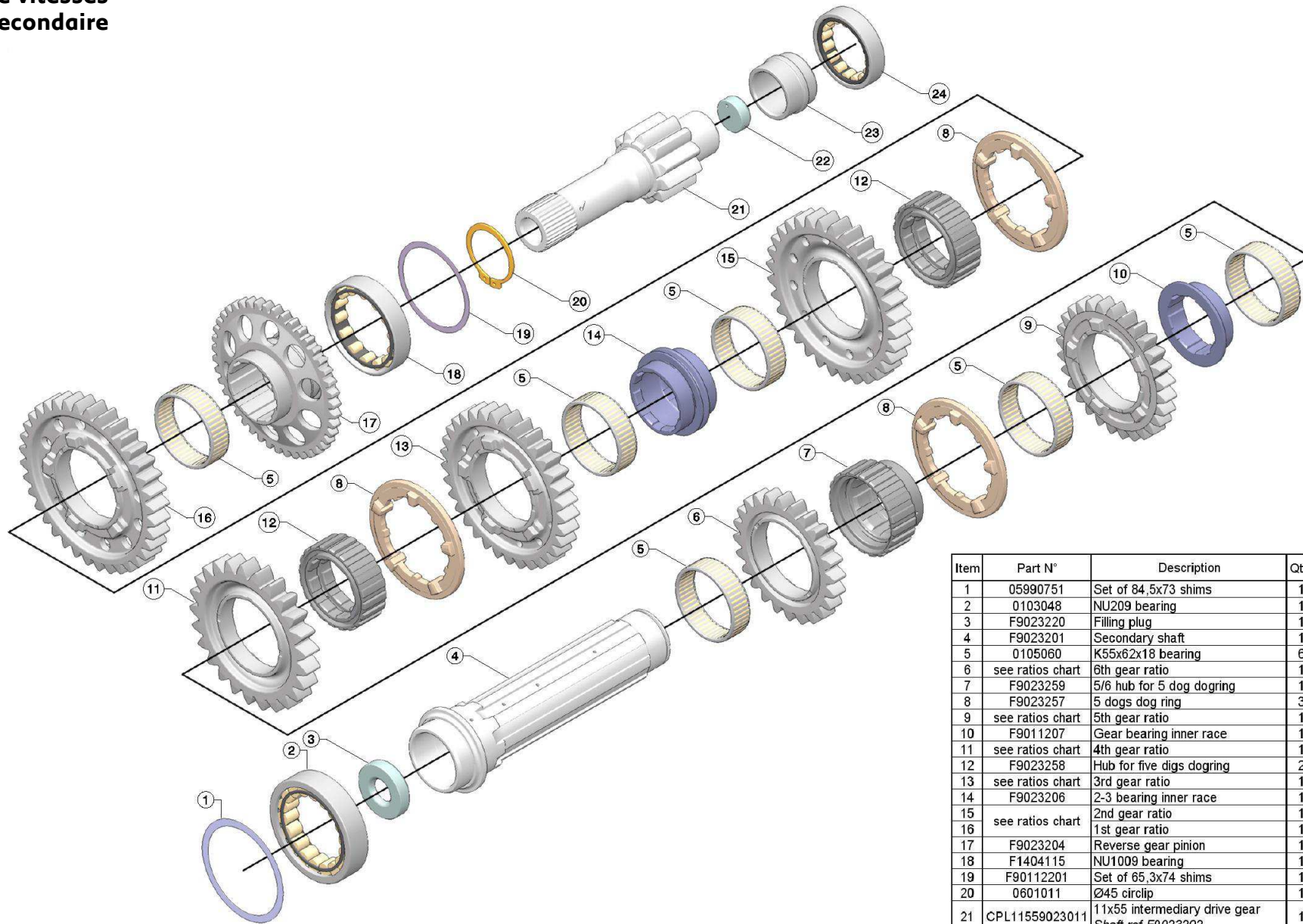
Ces informations peuvent être modifiées selon les séances de développement et les retours d'expériences de course. Comme toute pièce mécanique dédiée à la compétition, il n'y a pas de garantie.

Boite de vitesses Arbre primaire



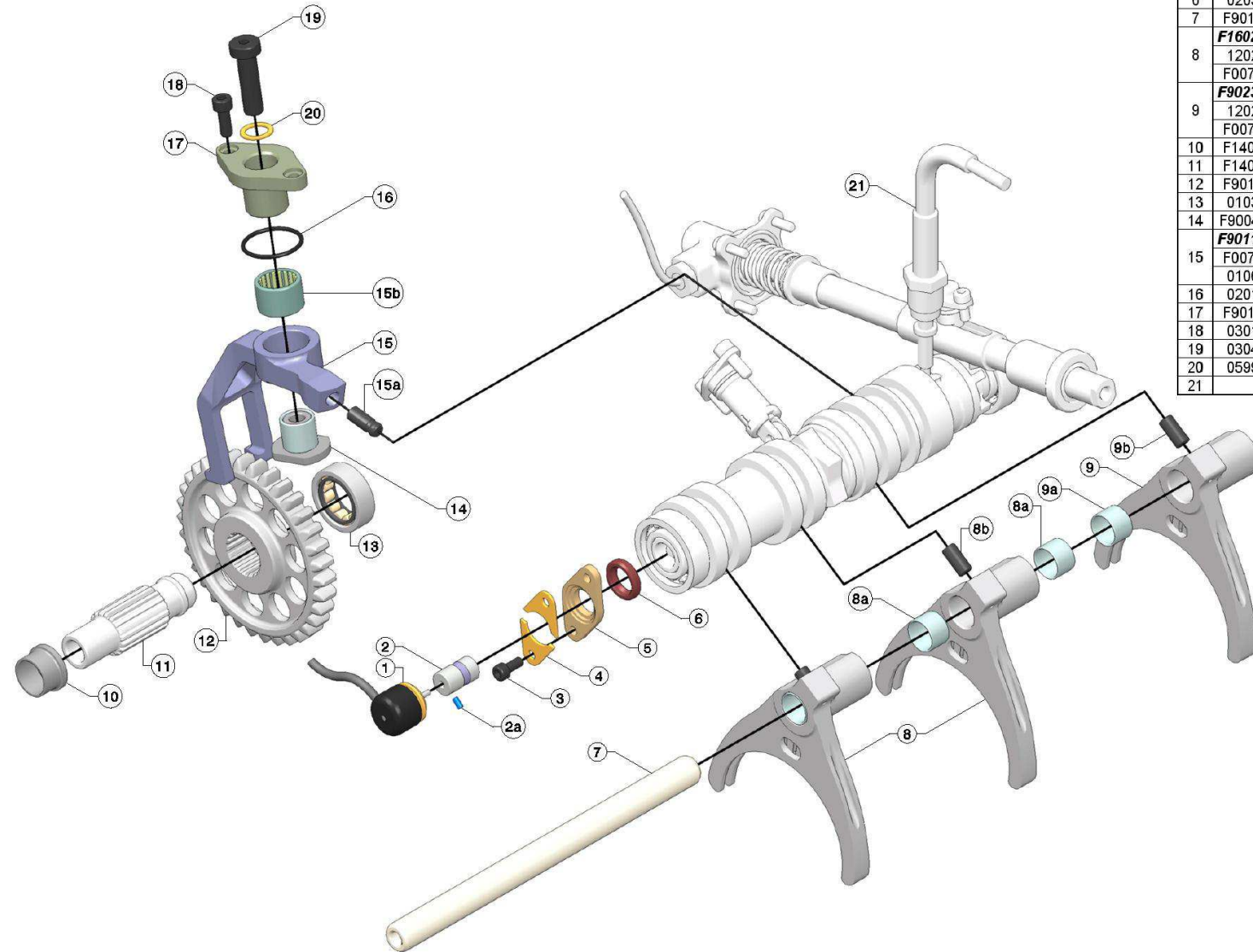
Item	Part N°	Description	Qty.	Glu	Torque (daN.m)
1	0301468	M6x12 cl.12,9 ZN CHc bolt	2	243	0,6
2	F9023112	Primary geartrain end cap	1		
3	0201103	Ø46x2 O'ring	1		
4	01050621	AXK0619 needle thrust bearing	1		
5	9907029	SB19 circlip	1		
	F15071101	Input shaft	1		
6	0201012	a Ø22x2 O'ring	1		
	F9003630	b Banding	1		
	see ratios chart	Primary shaft	1		
7	0601025	a Ø33 circlip	1		
	F9023103	b Nut stopping washer	1		
	F9010103	c M35x150 nut	1		18
	F9011101	d Reverse gear spacer	1		
8	05990351	Primary line gauge set	1		
9	0103024	NU207 bearing	1		
10	F9023113	NU207 bearing inner race	1		
11	see ratios chart	6th gear ratio	1		
12	F9023102	5-6 spacer	1		
13	see ratios chart	5th gear ratio	1		
14	see ratios chart	4th gear ratio	1		
15	see ratios chart	3rd gear ratio	1		
16	0103029	NU305 bearing	1		
17	0206005	Ø32x47x7 lip seal	1		

Boite de vitesses Arbre secondaire



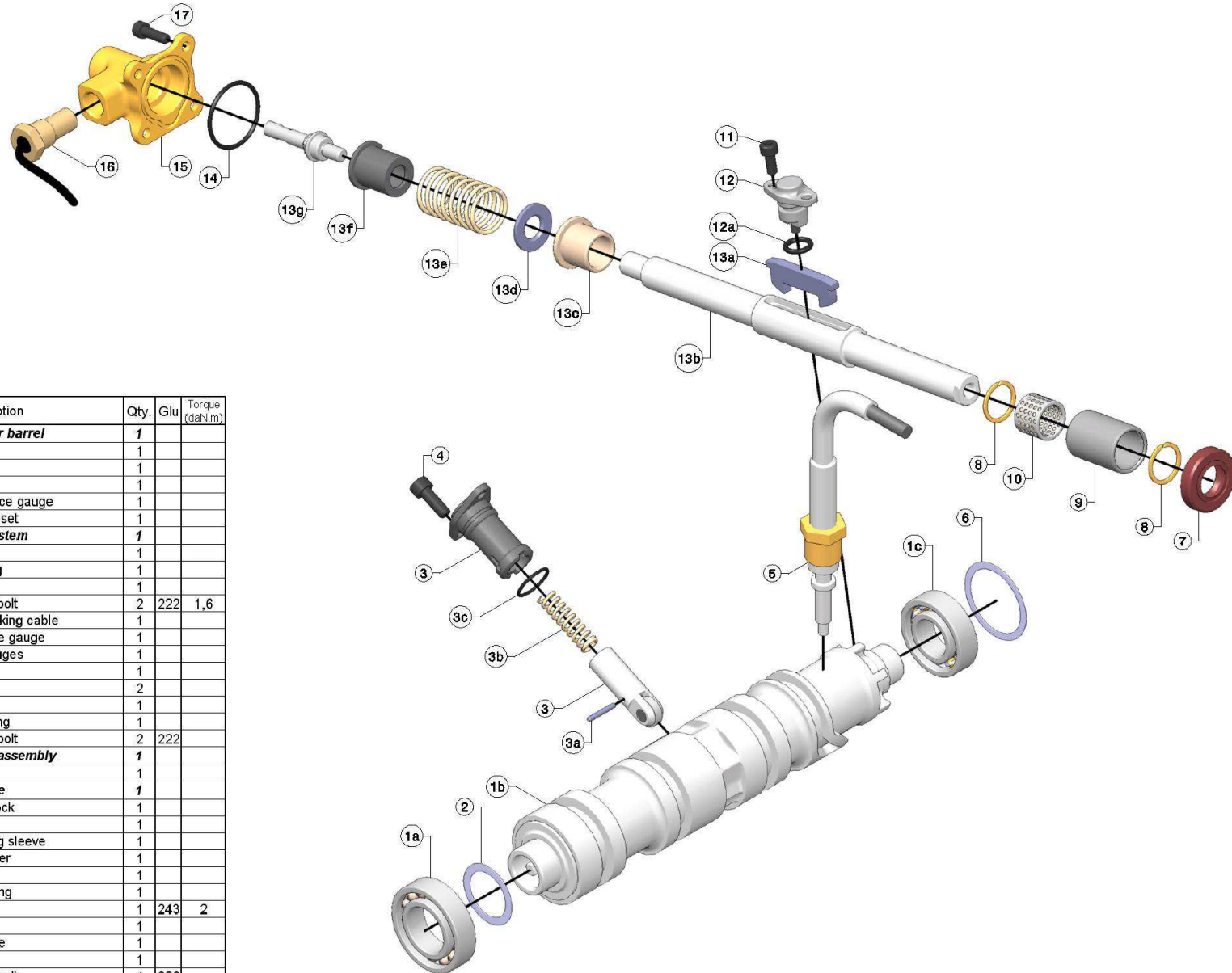
Item	Part N°	Description	Qty.	Glu	Torque (daNm)
1	05990751	Set of 84,5x73 shims	1		
2	0103048	NU209 bearing	1		
3	F9023220	Filling plug	1	603	
4	F9023201	Secondary shaft	1		
5	0105060	K55x62x18 bearing	6		
6	see ratios chart	6th gear ratio	1		
7	F9023259	5/6 hub for 5 dog dogring	1		
8	F9023257	5 dogs dog ring	3		
9	see ratios chart	5th gear ratio	1		
10	F9011207	Gear bearing inner race	1		
11	see ratios chart	4th gear ratio	1		
12	F9023258	Hub for five dogs dogring	2		
13	see ratios chart	3rd gear ratio	1		
14	F9023206	2-3 bearing inner race	1		
15	see ratios chart	2nd gear ratio	1		
16	see ratios chart	1st gear ratio	1		
17	F9023204	Reverse gear pinion	1		
18	F1404115	NU1009 bearing	1		
19	F90112201	Set of 65,3x74 shims	1		
20	0601011	Ø45 circlip	1		
21	CPL11559023011	11x55 intermediary drive gear <i>Shaft ref. F9023202</i>	1		
22	F9023221	Level plug	1	603	
23	F9023205	NU1007 inner race	1		
24	0103012	NU1007 bearing	1		

Boite de vitesses Ensemble de sélection



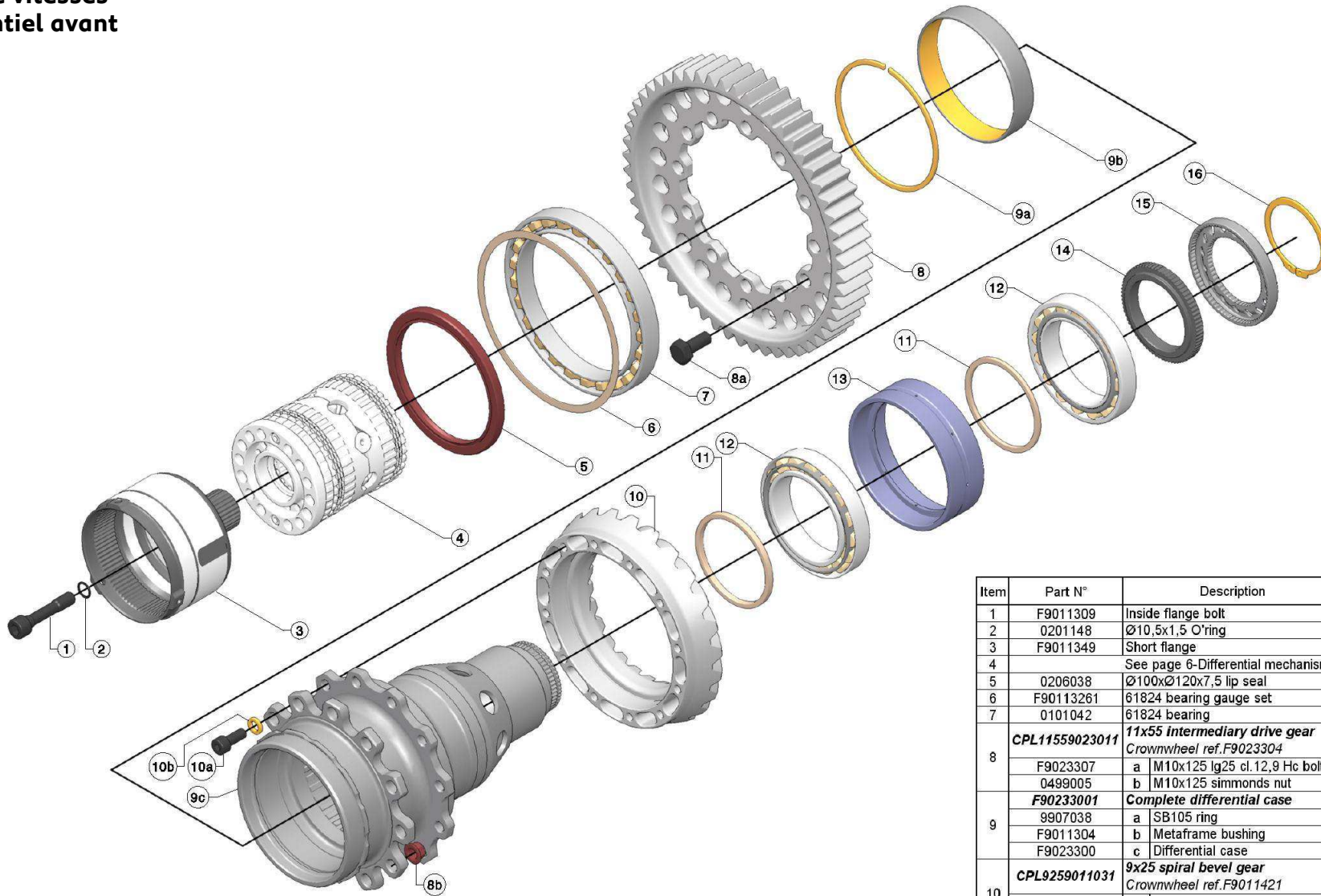
Item	Part N°	Description	Qty.	Glu	Torque (daN.m)
1	F9011933	Gearing potentiometer	1		
2	F14044121	Flexible coupling	1		
	0302062	a M3x6 Hc bolt	1		
3	0301514	M5x12 cl.12,9 ZN CHc bolt	2	222	0,6
4	F0077151	Potentiometer strap	2		
5	F1404420	Potentiometer tufnol guide	1		
6	0203038	Ø13x22x5 lip seal	1		
7	F9011907	Selector rail	1		
8	F16029001	Complete selector fork	2		
	1202009	a PAP 1612 P10 bushing	2		
	F0077120	b Selector pin	1		
9	F90239121	Complete 1/2 selector fork	1		
	1202009	a PAP 1612 P10 bushing	1		
	F0077120	b Selector pin	1		
10	F1404407	Reverse gear axle spacer	1		
11	F1404406	Reverse gear axle	1		
12	F9011901	Reverse idler gear	1		
13	0103025	NU202 bearing	1		
14	F90041252	Reverse gear nut	1		
15	F90119031	Complete reverse gear rocker	1		
	F0077108	a Reverse gear pin	1	648	
	0106001	b HK1816 bearing	1		
16	0201126	2x28 O'ring	1		
17	F9011902	Reverse gear rocker guide	1		
18	0301468	M6x12 cl.12,9 ZN CHc bolt	2	222	1,8
19	0304020	M10x35 cl.12,9 ZN CZHc bolt	1	270	4,5
20	0599017	Ø10,2x15x1 copper washer	1		
21		See page 4-Selector machanism			

Boite de vitesses Mécanisme de sélection



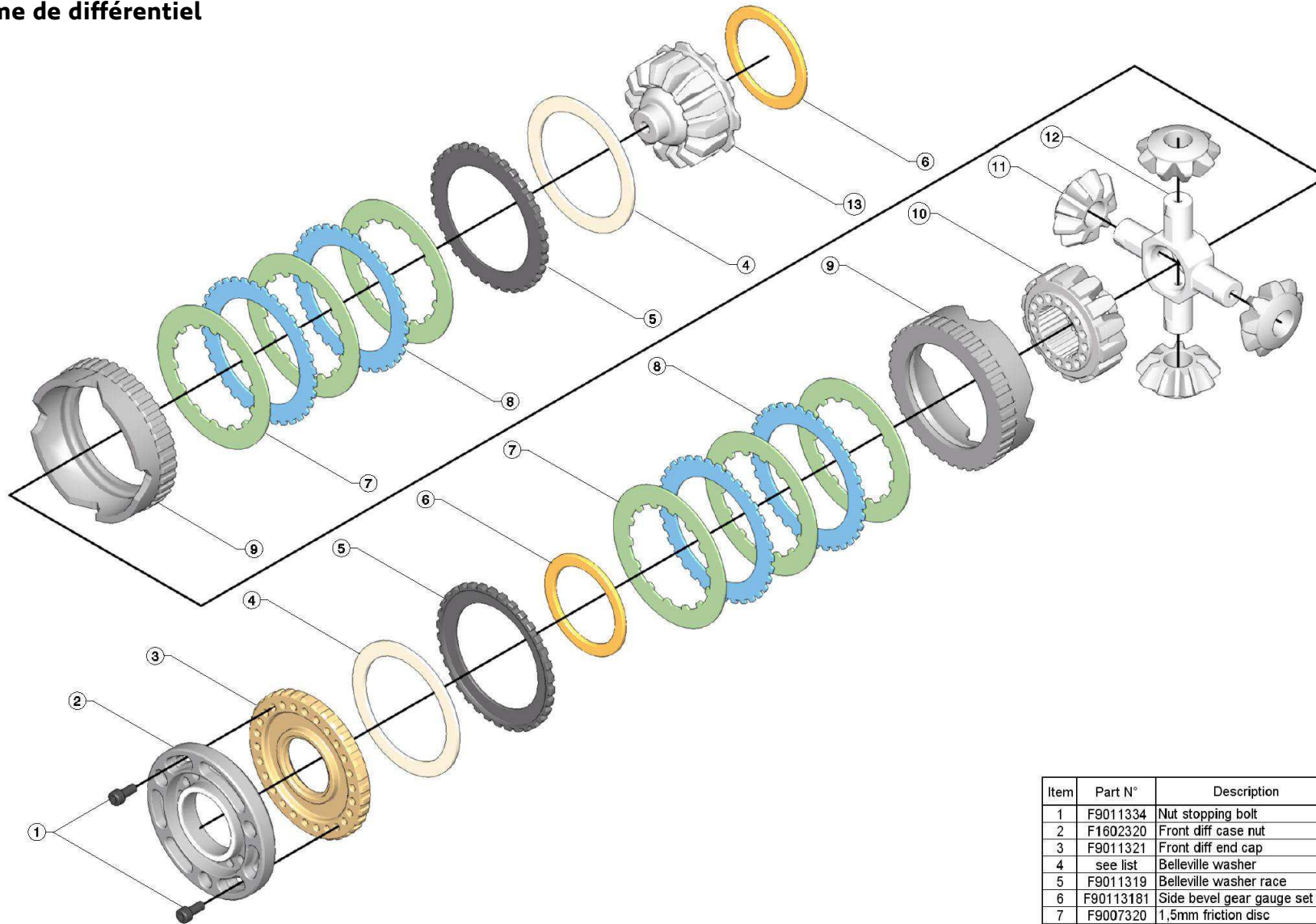
Item	Part N°	Description	Qty.	Glu	Torque (daN.m)
1	F90239101	Complete pull selector barrel	1		
	0101050	a 6005 bearing	1		
	F9023910	b Pull selector barrel	1		
2	0101004	c 6004 bearing	1		
	F9023907	Theoretical barrel clearance gauge	1		
	F90239081	Barrel clearance gauge set	1		
3	F14044212	Complete indexing system	1		
	0701069	a Ø2,5x18 dowel pin	1		
	0801046	b Soft indexing spring	1		
4	0201122	c Ø17x1,5 O'ring	1		
	0301477	M6x16 cl.12,9 ZN CHc bolt	2	222	1,6
5	F1502160	Reverse & neutral unlocking cable	1		
6	0599039	Theoretical barrel advance gauge	1		
7	05990381	Set of 6004 bearing gauges	1		
8	0205054	16x32x7 lip seal	1		
9	9907003	SB20 ring	2		
10	F1404422	Ball bushing outer race	1		
11	0199009	Ø16xØ20x16 ball bushing	1		
12	0301513	M5x10 cl.12,9 ZN CHc bolt	2	222	
13	F14044031	Dual pin rock pusher assembly	1		
	0201017	a Ø10x2,5 O'ring	1		
14	F90119104	Complete selector axle	1		
	F1404428	a Selector dual pin rock	1		
	F9011910	b Selector axle	1		
	F1404402	c Selector axle sliding sleeve	1		
	F0059049	d Selector axle washer	1		
	F1402069	e Selector spring	1		
	F0059022	f Selector axle bushing	1		
15	F15040153	g Selector axle bolt	1	243	2
16	0201097	Ø31x2 O'ring	1		
17	F1507930	Selector axle cover plate	1		
	PSE00012A	Engine cut off sensor	1		
	0301240	M5x16 cl.12,9 ZN CHc bolt	4	222	

Boite de vitesses
Différentiel avant



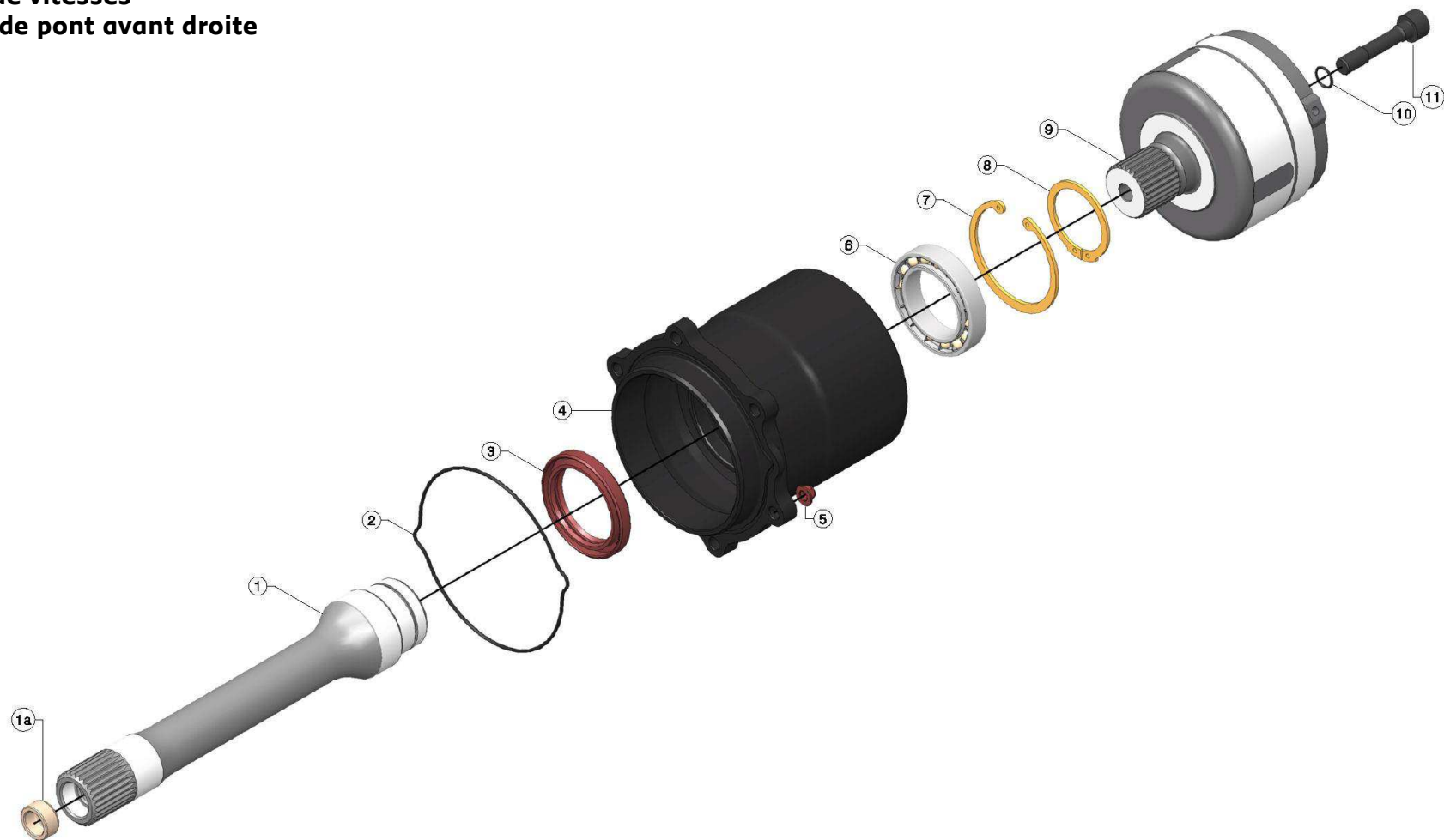
Item	Part N°	Description	Qty.	Gl	Torque (dahl.m)
1	F9011309	Inside flange bolt	1	243	6
2	0201148	Ø10,5x1,5 O'ring	1		
3	F9011349	Short flange	1		
4		See page 6-Differential mechanism			
5	0206038	Ø100xØ120x7,5 lip seal	1		
6	F90113261	Ø1824 bearing gauge set	1		
7	0101042	Ø1824 bearing	1		
8	CPL11559023011	11x55 intermediary drive gear	1		
		<i>Crownwheel ref.F9023304</i>			
	F9023307	a M10x125 lg25 cl.12,9 Hc bolt	12	648	
	0499005	b M10x125 simmonds nut	12		10
	F90233001	Complete differential case	1		
9	9907038	a SB105 ring	1		
	F9011304	b Metaframe bushing	1		
	F9023300	c Differential case	1		
10	CPL9259011031	9x25 spiral bevel gear	1		
		<i>Crownwheel ref.F9011421</i>			
	F9011416	a M8x100 lg25 cl.12,9 CHc bolt	12	648	5,5
	0599053	b NL8 washer	12		
11	F9011402	Preload & advance gauge set	2		
12	01040391	L713049 bearing	2		
13	F9011403	Dual bearing outer race	1		
14	F9011401	Dual bearing nut	1		20
15	F9011409	Dual bearing nut stopping	1		
16	0601048	Ø57 circlip	1		

Boite de vitesses
Mécanisme de différentiel



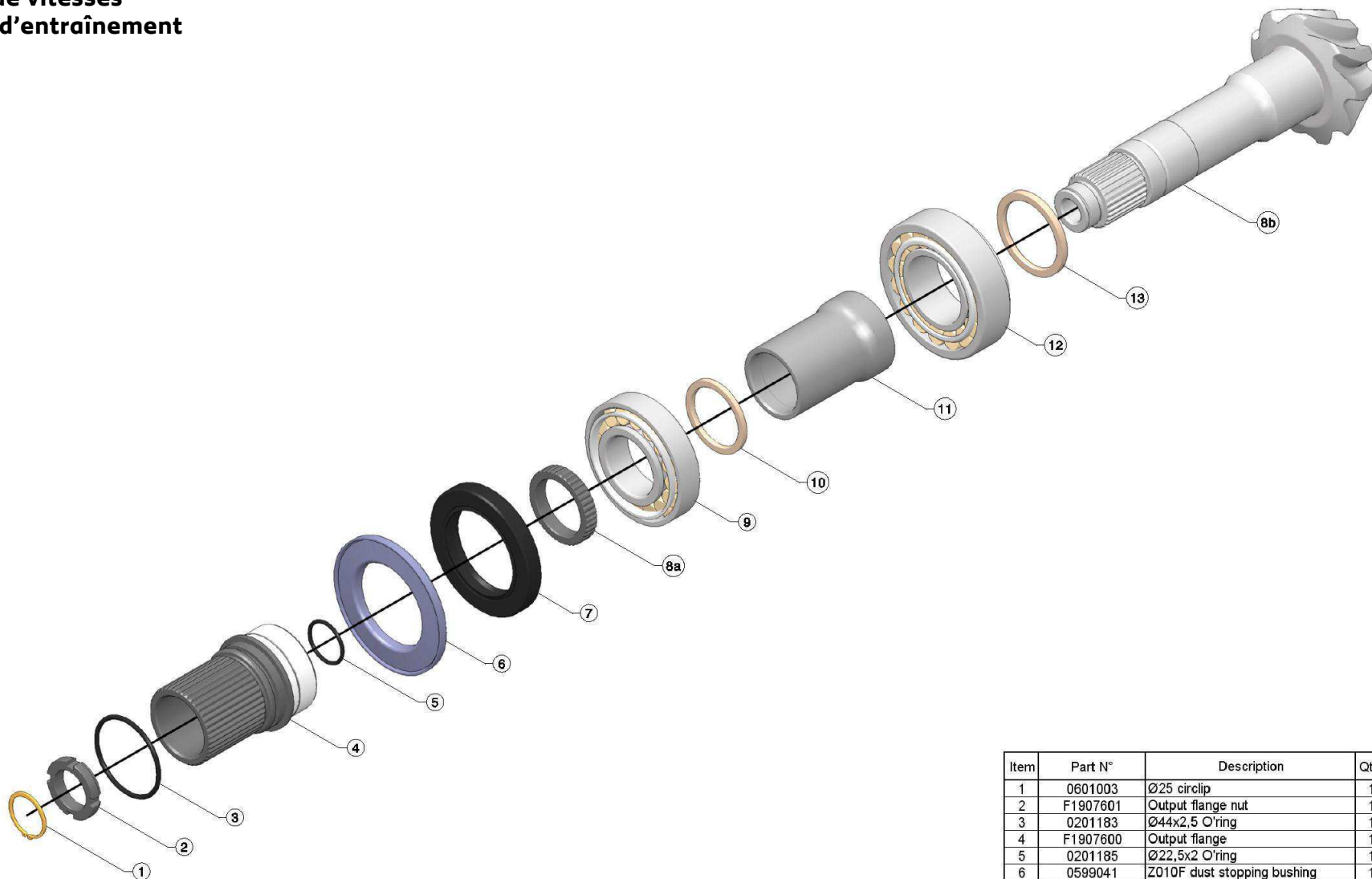
Item	Part N°	Description	Qty.	Glu	Torque (daN.m)
1	F9011334	Nut stopping bolt	2	243	1
2	F1602320	Front diff case nut	1		
3	F9011321	Front diff end cap	1		
4	see list	Belleville washer	2		
5	F9011319	Belleville washer race	2		
6	F90113181	Side bevel gear gauge set	2		
7	F9007320	1,5mm friction disc	6		
8	F9011329	1,35mm core disc	4		
9	see list	Set of 2 front diff plate	1		
10	F90113141	Left side bevel gear	1		
11	F0016004	Planet gear	4		
12	F9011313	Planet gear spider	1		
13	F90113161	Right side bevel gear	1		

Boite de vitesses
Sortie de pont avant droite



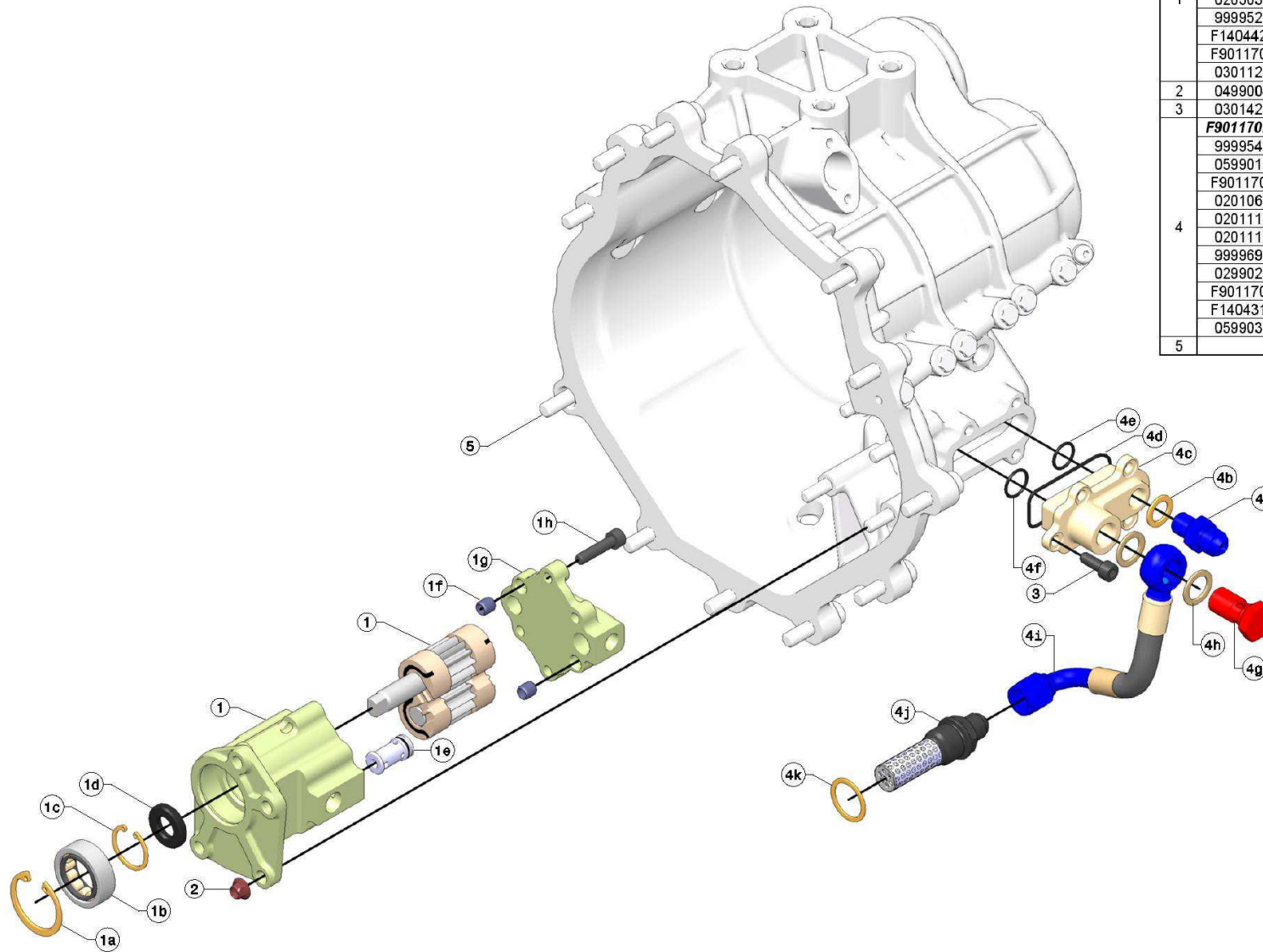
Item	Part N°	Description	Qty.	Glu	Torque (daN.m)
1	F15071111	Complete intermediary drive shaft	1		
	F9023305	a Intermediary drive shaft plug	1	603	
2	0201166	Ø109x2 O'ring	1		
3	0206031	Ø45xØ62x8 lip seal	1		
4	F1507109	Flange housing	1		
5	0499004	M7 simmonds nut	6		2
6	0101098	61908 bearing	1		
7	0602022	Ø62 circlip	1		
8	0601010	Ø40 circlip	1		
9	F9011349	Short flange	1		
10	0201148	Ø10,5x1,5 O'ring	1		
11	F9011309	Inside flange screw	1	243	6

Boite de vitesses Sortie d'entraînement



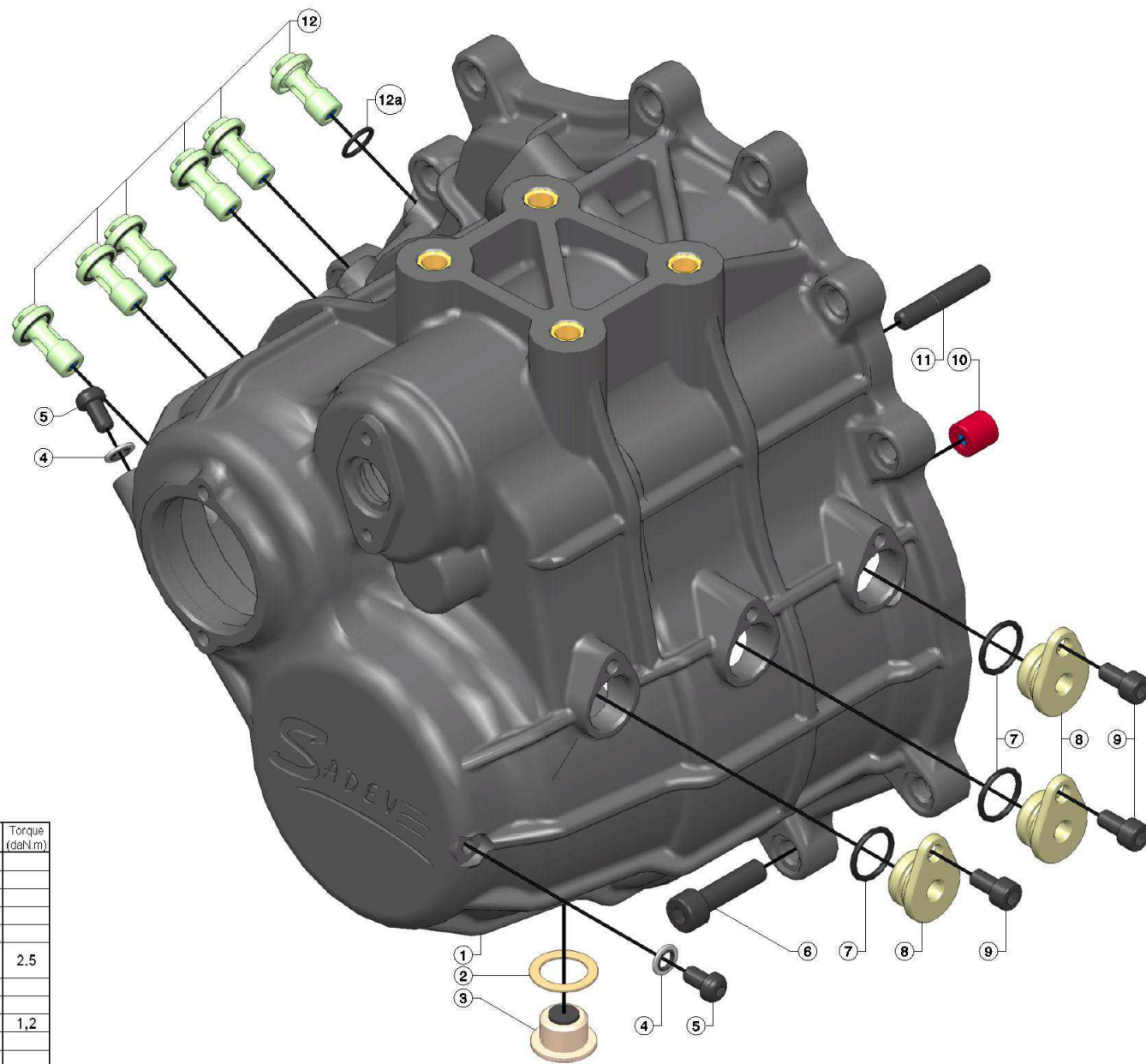
Item	Part N°	Description	Qty.	Gl	Torque (rdaln.m)
1	0601003	Ø25 circlip	1		
2	F1907601	Output flange nut	1	648	20
3	0201183	Ø44x2,5 O'ring	1		
4	F1907600	Output flange	1		
5	0201185	Ø22,5x2 O'ring	1		
6	0599041	Z010F dust stopping bushing	1		
7	0205086	Ø50xØ75x10 lip seal	1		
8	CPL9259011031	Complete 9X25 spiral bevel gear Shaft ref.F9011621	1		
	F9010103	a M35-150 nut	1	648	22
9	0104041	30207 bearing	1		
10	F90116061	Dual bearing preload gauge set	1		
11	F9011605	Dual bearing spacer	1		
12	0104042	32208 bearing	1		
13	F90116071	Gear advance adjusting block set	1		

Boite de vitesses Pompe à huile



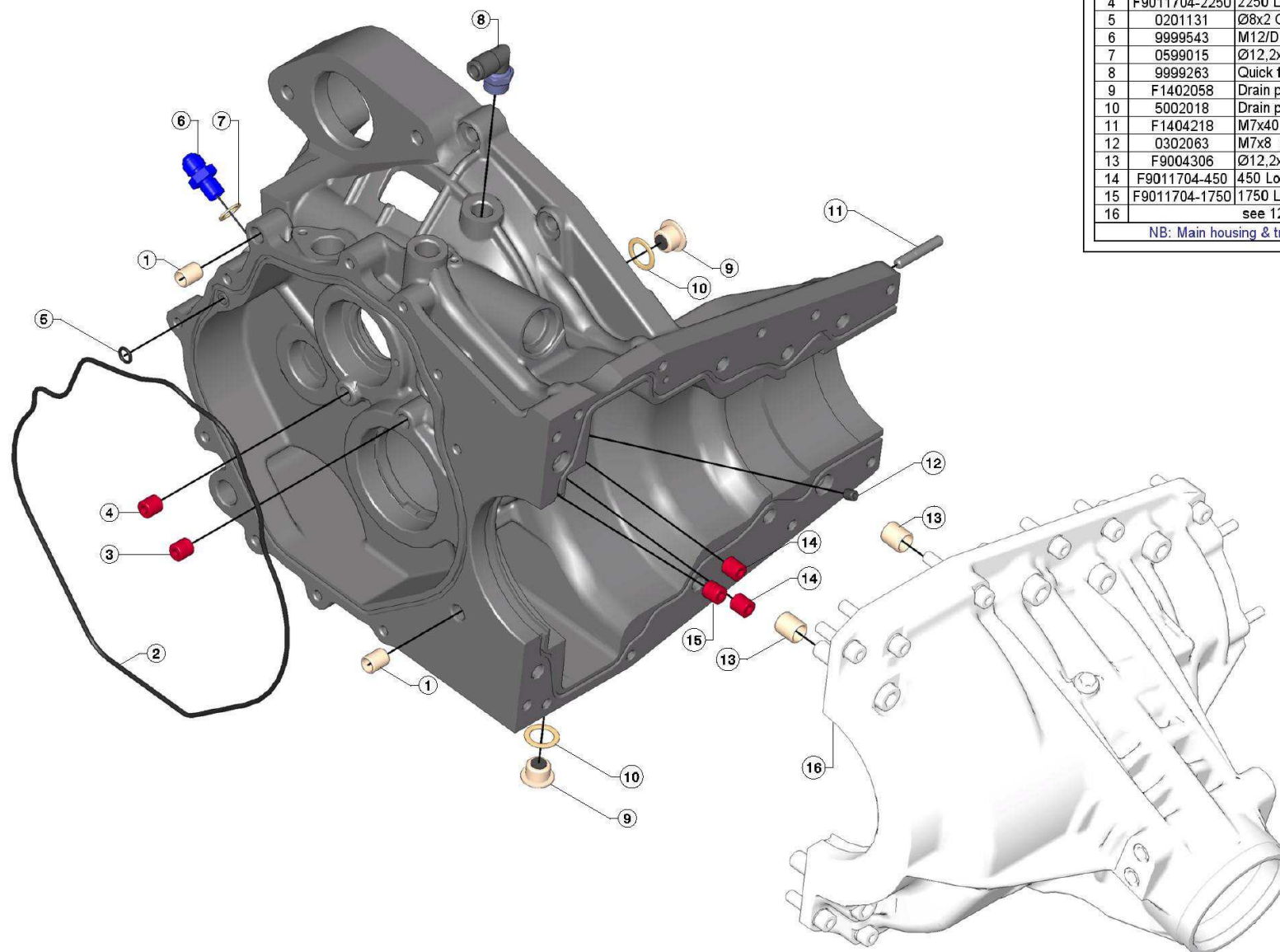
Item	Part N°	Description	Qty.	Glu	Torque (daN.m)
1	F90117001	Fully assembled oil pump	1		
	0602015	a Ø35mm circlip	1		
	0103025	b NU 202EC bearing	1		
	0602006	c Ø25mm circlip	1		
	0203033	d Ø12x25x5 lip seal	1		
	9999526	e 10bars Check valve insert	1		
	F1404429	f Ø6xØ8x6 pin	2		
	F9011701	g Front pump hood	1		
2	0301127	h M6x25 cl. 10,9 CHC bolt	6	243	2
	0499004	M7 simmonds nut	4	243	2
3	0301422	M6x16 cl. 10,9 ZN CHC bolt	4	222	1,6
4	F90117021	Inlet/Outlet interface	1		
	9999543	a M12/D06 fitting	1	577	
	0599018	b Ø12,2x18x1 copper washer	1		
	F9011702	c Inlet/Outlet interface	1		
	0201062	d Ø47x1,5 O'ring	1		
	0201112	e Ø13x1,5 O'ring	1		
	0201113	f Ø14x1,5 O'ring	1		
	9999696	g D06 banjo screw	1	577	
	0299022	h D06 banjo seal washer	2		
	F9011703	i Suction hose	1		
5	F1404310	j Suction screen	1	577	10
	0599036	k Ø20,2x25x1 copper washer	1		
See page 6-12					

Boite de vitesses Carter cassette



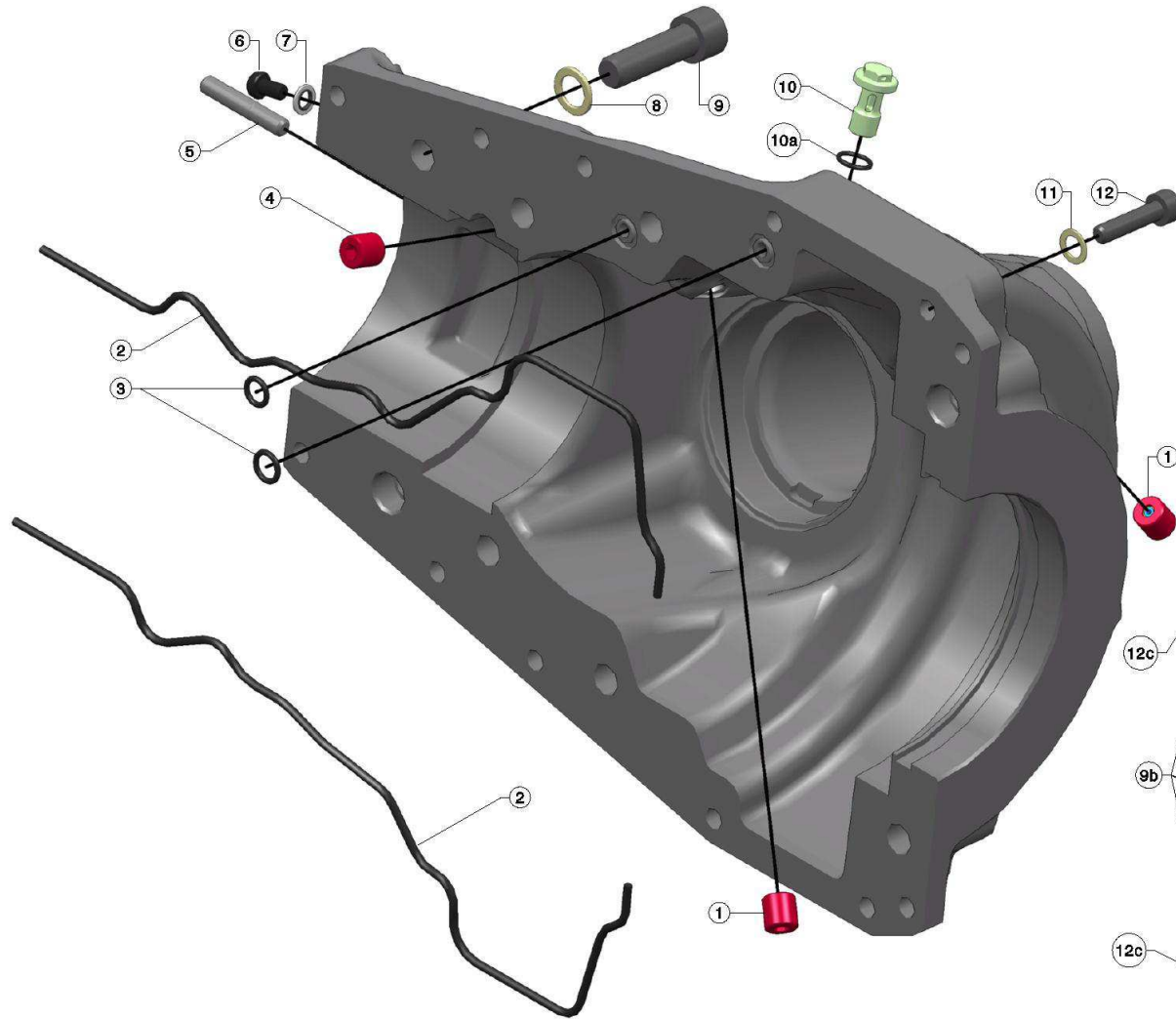
Item	Part N°	Description	Qty.	Glu	Torque (daN.m)
1	F90230011	Complete cluster housing	1		
2	5002018	Drain plug seal	1		
3	F1402058	Drain plug	1		
4	0599061	BS06 seal washer	2		
5	0308045	M6x10 cl.12,9 BHc bolt	2		
6	0301527	M8x30 cl.12,9 ZN CHc bolt	11	222	2,5
7	F9021409	Machined M8x30 CHc bolt	1		
8	0201020	Ø16x2 O'ring	3		
9	F9023003	Dog ring control plug	3		
10	0301468	M6x12 cl.12,9 ZN CHc bolt	3	222	1,2
11	F9011704-800	800 Lohm nozzle	1		
12	F1404218	M7x40 stud	4	648	
	F9011004-1750	1750 Lohm banjo nozzle	6	577	
	0201148	a Ø10,5x1,5 O'ring	1		

Boite de vitesses
Carter de pont avant

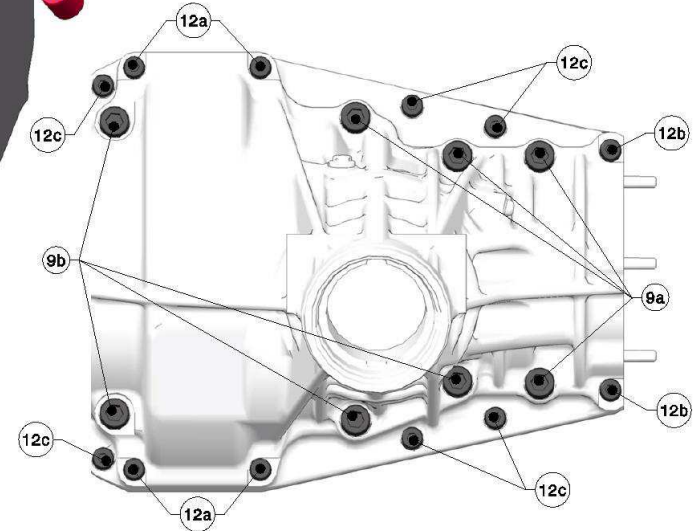


Complete main case (ref.F24010051)					
Item	Part N°	Description	Qty.	Glu	Torque (daN.m)
1	F0077229	Ø12x15 pin	2		
2	0201119	Ø250x3 O'ring	1		
3	F9011704-1350	1350 Lohm nozzle	1	577	
4	F9011704-2250	2250 Lohm nozzle	1	577	
5	0201131	Ø8x2 O'ring	1		
6	9999543	M12/D06 fitting	1	577	
7	0599015	Ø12,2xØ17x1 cupper washer	1		
8	9999263	Quick fitting	1	577	
9	F1402058	Drain plug	2		
10	5002018	Drain plug seal	2		
11	F1404218	M7x40 stud	3	648	2,2
12	0302063	M7x8 cl.12,9 STHc screw	1	577	
13	F9004306	Ø12,2xØ15x16 pin	2		
14	F9011704-450	450 Lohm nozzle	2	577	
15	F9011704-1750	1750 Lohm nozzle	1	577	
16	see 12-Transfer housing assembly				
NB: Main housing & transfer housing are delivered together					

Boite de vitesses
Carter de transfert



Complete main case (ref.F24010051)					
Item	Part N°	Description	Qty.	Glu	Torque (daN.m)
1	F9011704-800	800 Lohm nozzle	2	577	
2	F9011012	Ø3 transfert seal wire	1		
3	0201140	Ø9x2 O'ring	2		
4	F9011704-2250	2250 Lohm nozzle	1	577	
5	F1404218	M7x40 stud	3	648	2,2
6	0308045	M6x10 BHC bolt	1	577	
7	0599061	BS-6 seal washer	1		
8	F9023008	ZZ12 washer	8		
9	0301545	a M12x45 cl.12,9 ZN CHc bolt	4	222	8
	0301546	b M12x55 cl.12,9 ZN CHc bolt	4	222	8
10	F9011004-600	600 Lohm banjo nozzle	1	577	
	0201148	a Ø10,5x1,5 O'ring	1		
11	F9023011	ZZ08 washer	12		
	0301544	a M8x50 cl.12,9 ZN CHc bolt	2	222	2,5
	F9023012	a Machined M8x50 bolt	2	222	2,5
	0301524	b M8x40 cl.12,9 ZN CHc bolt	2	222	2,5
12	0301527	c M8x30 cl.12,9 ZN CHc bolt	6	222	2,5
NB: Main housing & transfer housing are delivered together					
Lubricate the bolt heads underface before tightening					

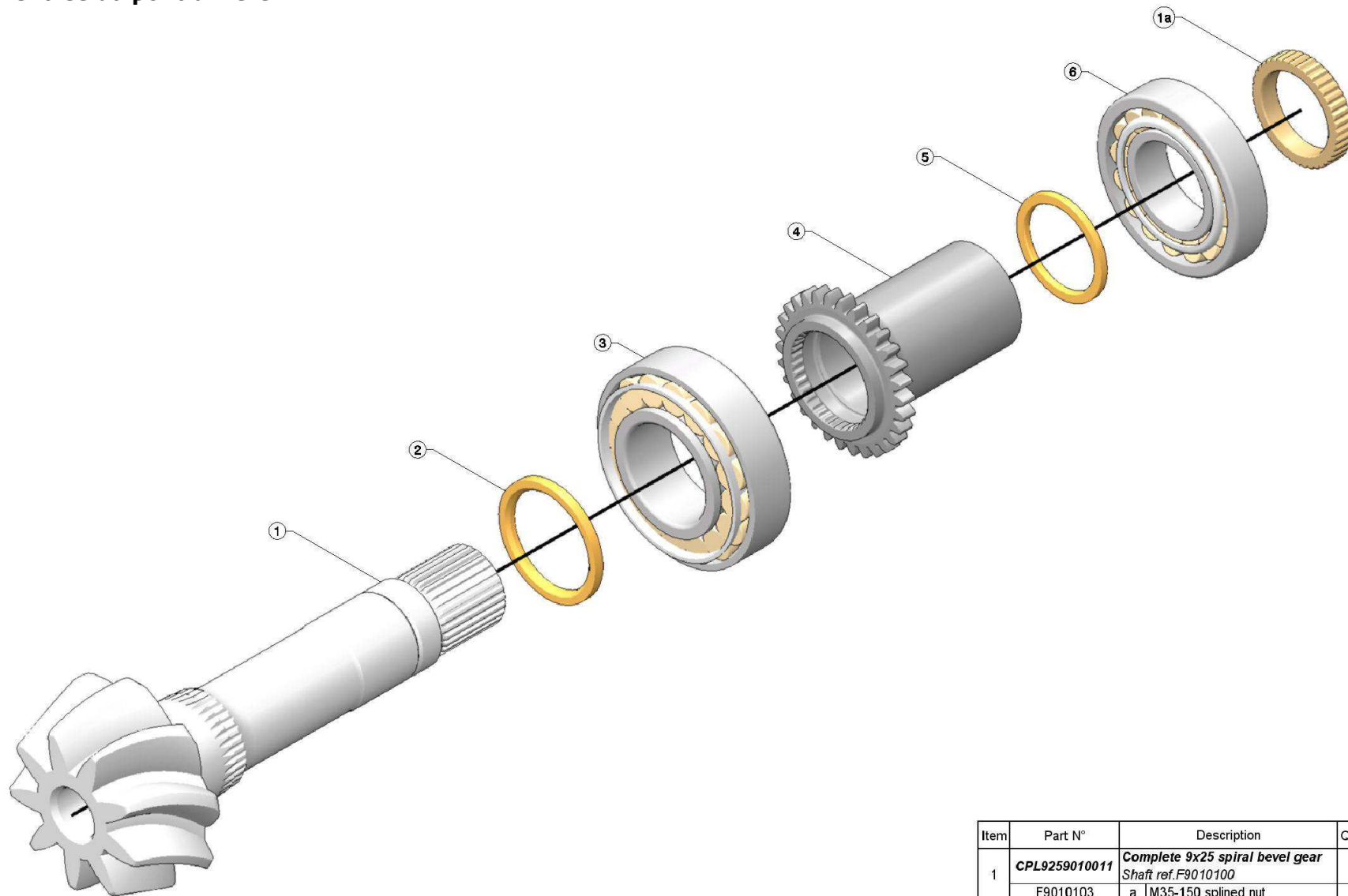


Boite de vitesses
Semelle de cloche et butée
d'embrayage



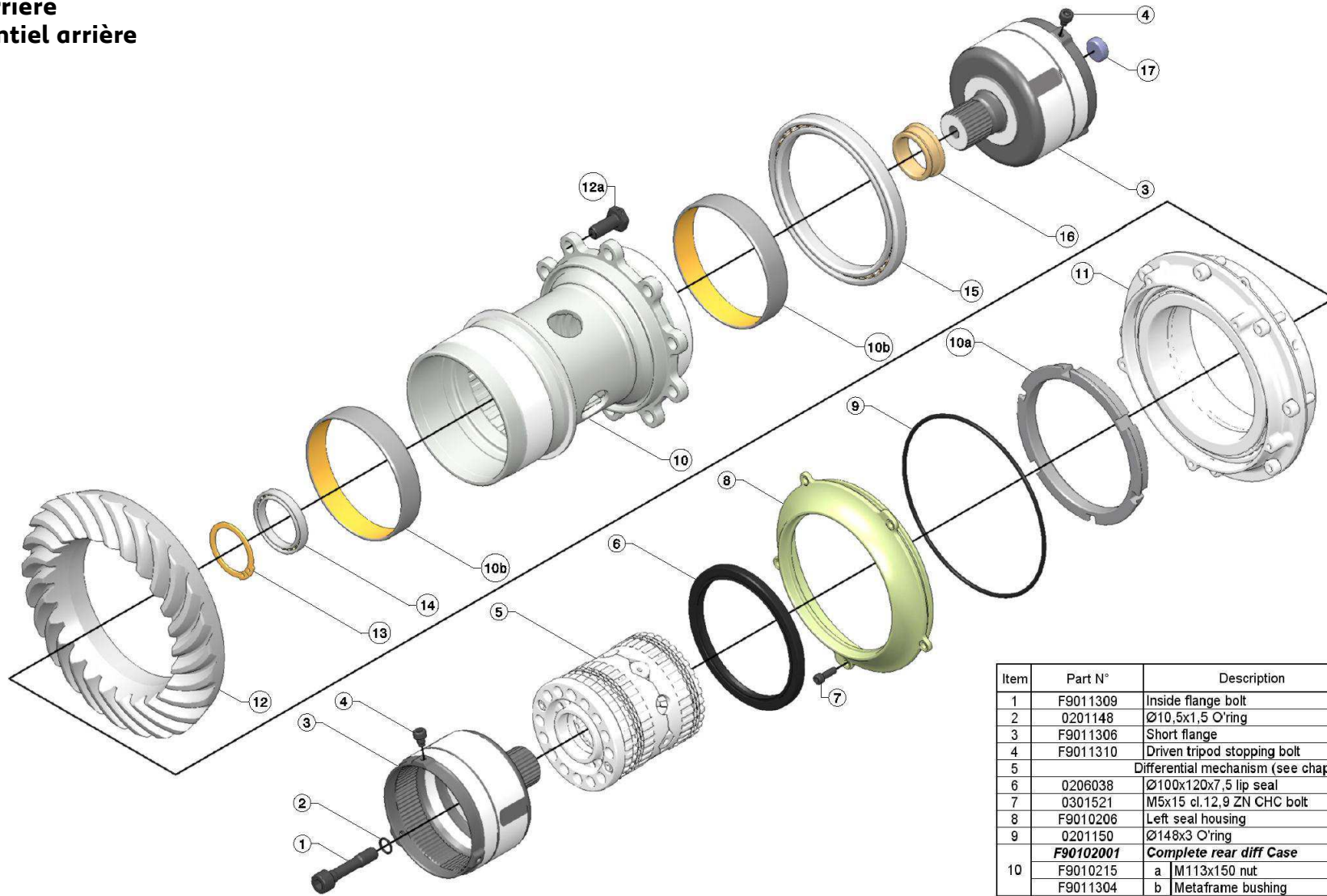
Item	Part N°	Description	Qty.	Glu	Torque (daN.m)
1	F15070021	Complete bell housing	1		
2	5099078	Ø9xØ11x16 pin	2		
3	0301132	M10x35 cl.12.9 ZN CHc bolt	6	222	5.5
4	0301427	M7x25 cl.10.9 ZN CHc bolt	3	243	2.5
5	3099058	AP-CP3859-1254 slave cylinder	1		
	3099076	CP3859-2 seal kit	1		
	3099050	CP3457-10 slave cylinder bearing	1		
6	9999691	3/8 - M12x100 male fitting	2	577	

Pont arrière
Arbre d'entrée du pont arrière



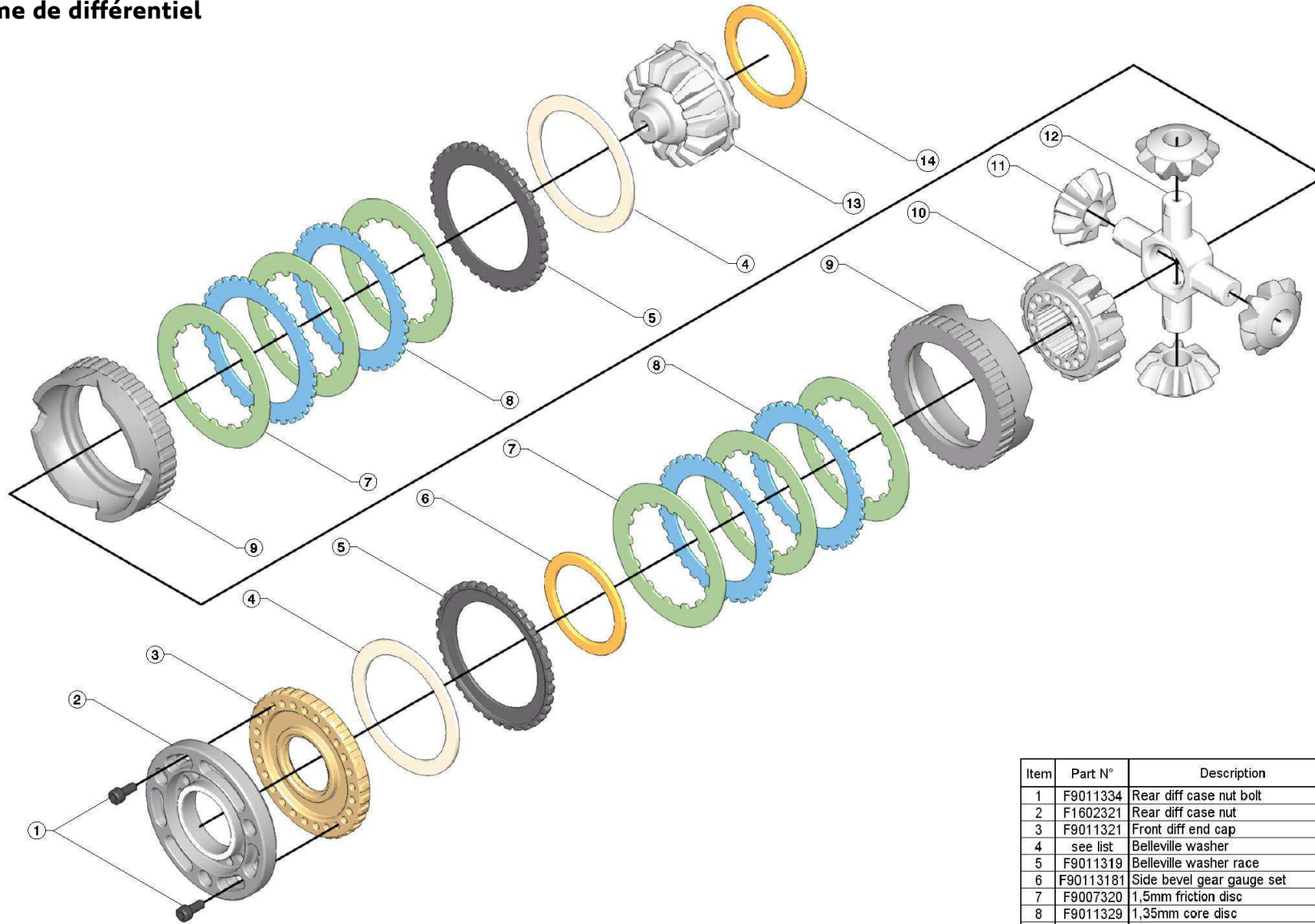
Item	Part N°	Description	Qty.	Glu	Torque (daNm)
1	CPL9259010011	Complete 9x25 spiral bevel gear Shaft ref.F9010100	1		
	F9010103	a M35-150 splined nut	1	648	22
2	F90116071	Set of gear advance adjusting shims	1		
3	0104042	32208 bearing	1		
4	F9010101	Pump gear spacer	1		
5	F90116061	Set of bearing preload washer	1		
6	0104041	30207 bearing	1		

Pont arrière
Différentiel arrière



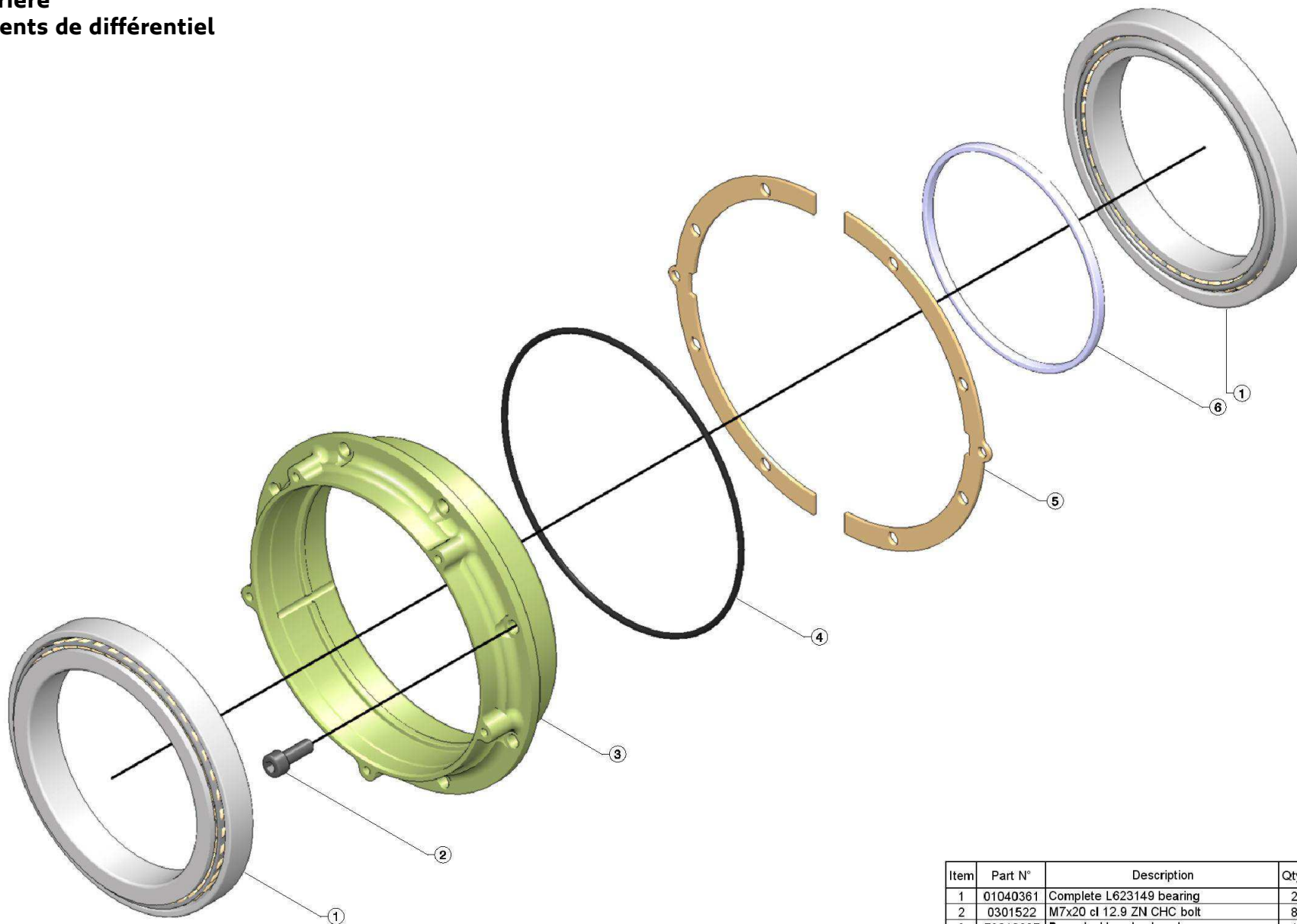
Item	Part N°	Description	Qty.	Gl	Torque (daN.m)
1	F9011309	Inside flange bolt	1	243	4
2	0201148	Ø10,5x1,5 O'ring	1		
3	F9011306	Short flange	2		
4	F9011310	Driven tripod stopping bolt	2		1,5
5	Differential mechanism (see chapter 3)				
6	0206038	Ø100x120x7,5 lip seal	1		
7	0301521	M5x15 cl.12,9 ZN CHC bolt	5	222	0,5
8	F9010206	Left seal housing	1		
9	0201150	Ø148x3 O'ring	1		
10	F90102001 Complete rear diff Case				
	F9010215	a M113x150 nut	1	222	22
	F9011304	b Metaframe bushing	2	603	
11	Rear dual bearing assembly (see chapter 4)				
12	CPL9259010011 Complete 9X25 spiral bevel gear				
	<i>Crownwheel ref.F9010201</i>				
	F9011323	a M10x100 lg.23 HGS bolt	10	648	10
13	0601010	Ø40 circlip	1		
14	0101086	61808 ball bearing	1		
15	0101082	KD045 CPO ball bearing	1		
16	F9010202	Flange fret	1		
17	F9010208	Flange plug	1	648	

Pont arrière Mécanisme de différentiel



Item	Part N°	Description	Qty.	Glu	Torque (daN.m)
1	F9011334	Rear diff case nut bolt	2	243	1
2	F1602321	Rear diff case nut	1		
3	F9011321	Front diff end cap	1		
4	see list	Belleville washer	2		
5	F9011319	Belleville washer race	2		
6	F90113181	Side bevel gear gauge set	1		
7	F9007320	1,5mm friction disc	6		
8	F9011329	1,35mm core disc	4		
9	see list	Set of 2 front diff plate	1		
10	F90113141	Left side bevel gear	1		
11	F0016004	Planet gear	4		
12	F9011313	Planet gear spider	1		
13	F90113161	Right side bevel gear	1		
14	F90102121	Right side bevel gear gauge set	1		

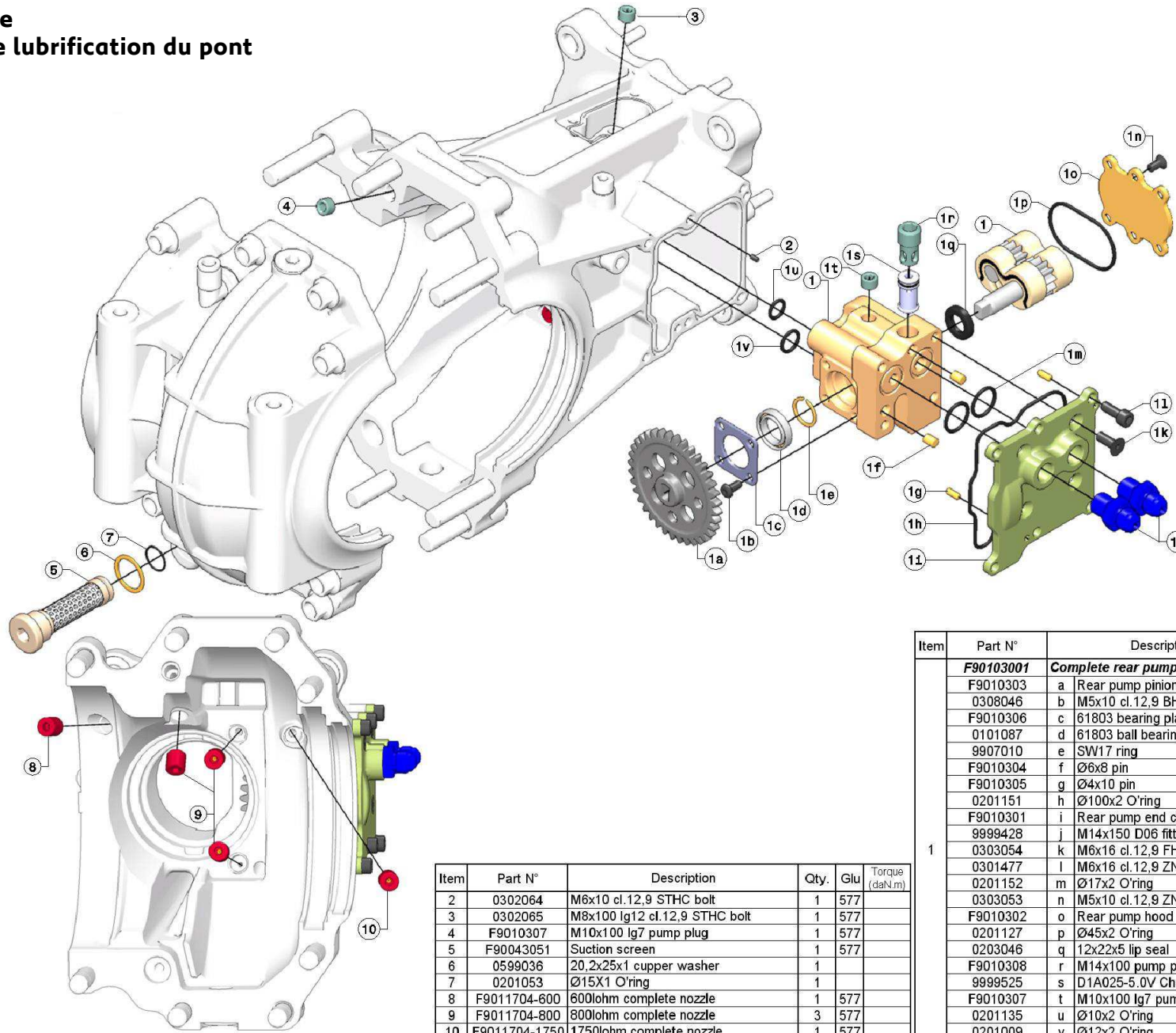
Pont arrière
Roulements de différentiel
arrière



Item	Part N°	Description	Qty.	Glu	Torque (daN.m)
1	01040361	Complete L623149 bearing	2		
2	0301522	M7x20 cl 12.9 ZN CHC bolt	8	222	2,2
3	F9010207	Rear dual bearing housing	1		
4	0201149	Ø159x3 O'ring	1		
5	F90102051	Gear clearance adjusting block set	2		
6	F90102031	Dual bearing preload adjusting block set	1		

Pont arrière

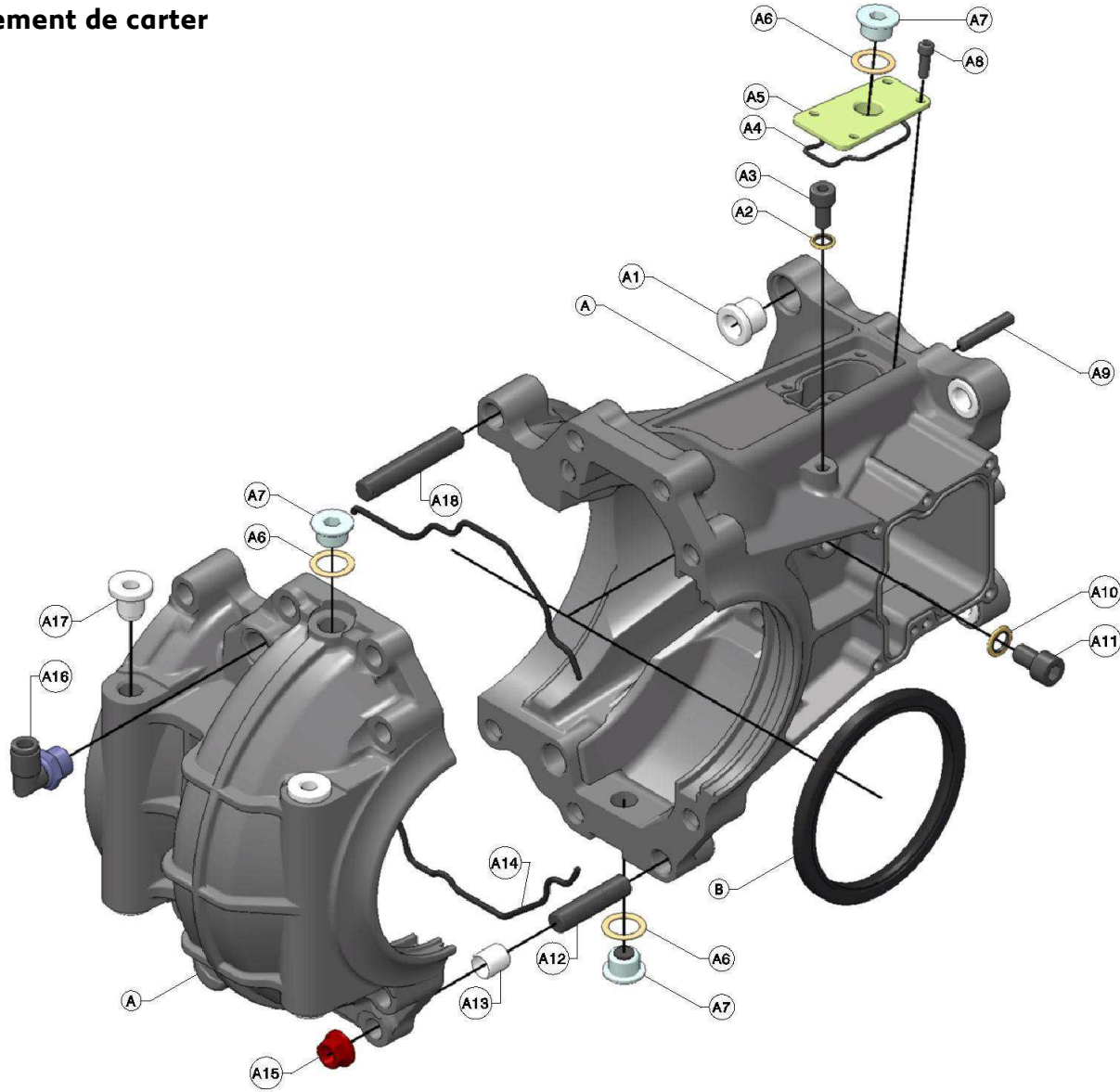
Système de lubrification du pont arrière



Item	Part N°	Description	Qty.	Glu	Torque (daN.m)
2	0302064	M6x10 cl.12,9 STHC bolt	1	577	
3	0302065	M8x100 lg12 cl.12,9 STHC bolt	1	577	
4	F9010307	M10x100 lg7 pump plug	1	577	
5	F90043051	Suction screen	1	577	
6	0599036	20,2x25x1 copper washer	1		
7	0201053	Ø15X1 O'ring	1		
8	F9011704-600	600ohm complete nozzle	1	577	
9	F9011704-800	800ohm complete nozzle	3	577	
10	F9011704-1750	1750ohm complete nozzle	1	577	

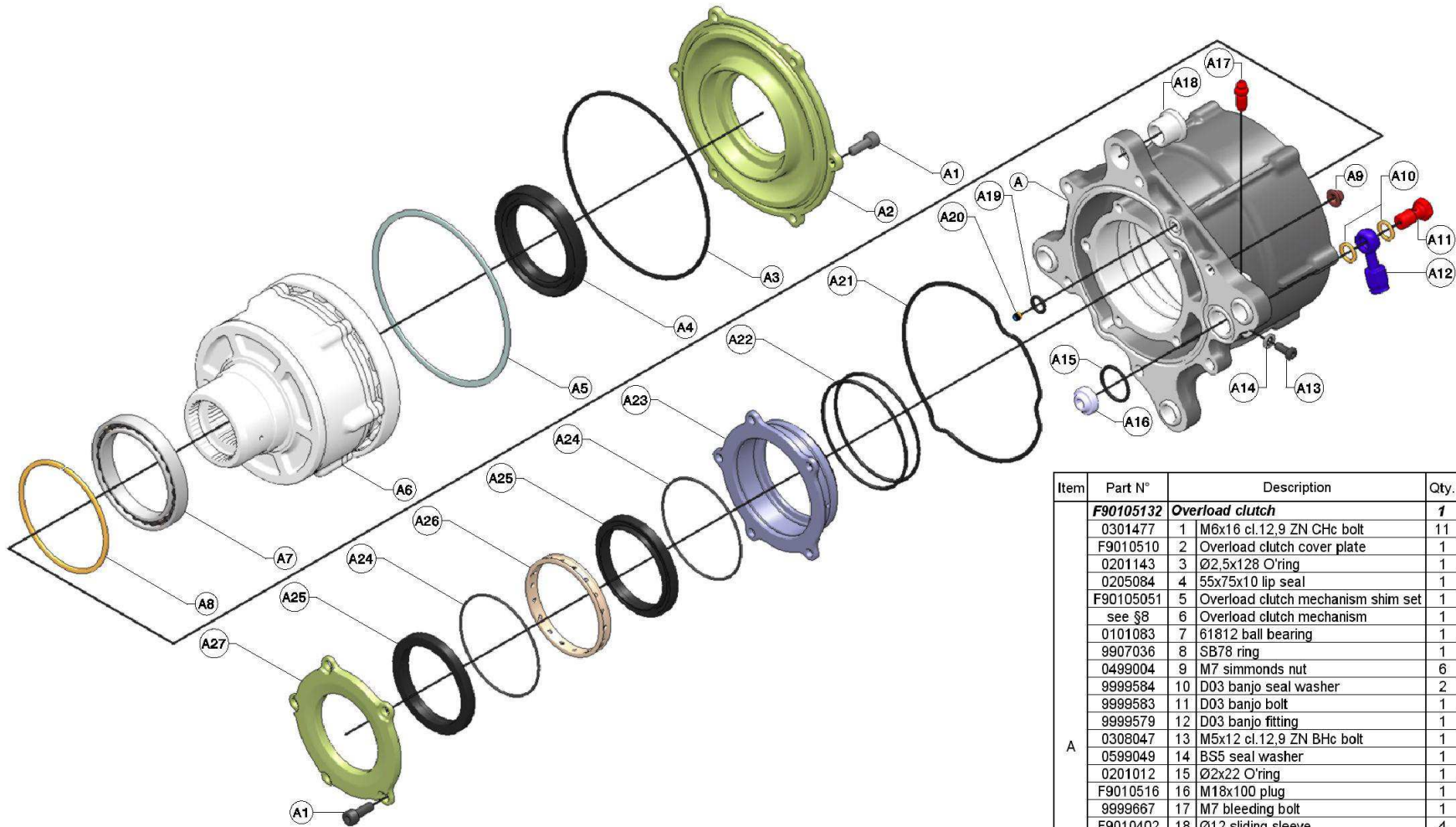
Item	Part N°	Description	Qty.	Glu	Torque (daN.m)
	F90103001	Complete rear pump	1		
	F9010303	a Rear pump pinion	1		
	0308046	b M5x10 cl.12,9 BHC bolt	4		
	F9010306	c 61803 bearing plate	1		
	0101087	d 61803 ball bearing	1		
	9907010	e SW17 ring	1		
	F9010304	f Ø6x8 pin	2		
	F9010305	g Ø4x10 pin	2		
	0201151	h Ø100x2 O'ring	1		
	F9010301	i Rear pump end cap	1		
	9999428	j M14x150 D06 fitting	2	577	
	0303054	k M6x16 cl.12,9 FHC bolt	4		
	0301477	l M6x16 cl.12,9 ZN CHC bolt	6		
	0201152	m Ø17x2 O'ring	2		
	0303053	n M5x10 cl.12,9 ZN FHC bolt	6		
	F9010302	o Rear pump hood	1		
	0201127	p Ø45x2 O'ring	1		
	0203046	q 12x22x5 lip seal	1		
	F9010308	r M14x100 pump plug	1	577	
	9999525	s D1A025-5.0V Check valve insert	1		
	F9010307	t M10x100 lg7 pump plug	1	577	
	0201135	u Ø10x2 O'ring	1		
	0201009	v Ø12x2 O'ring	1		

Pont arrière Equipement de carter



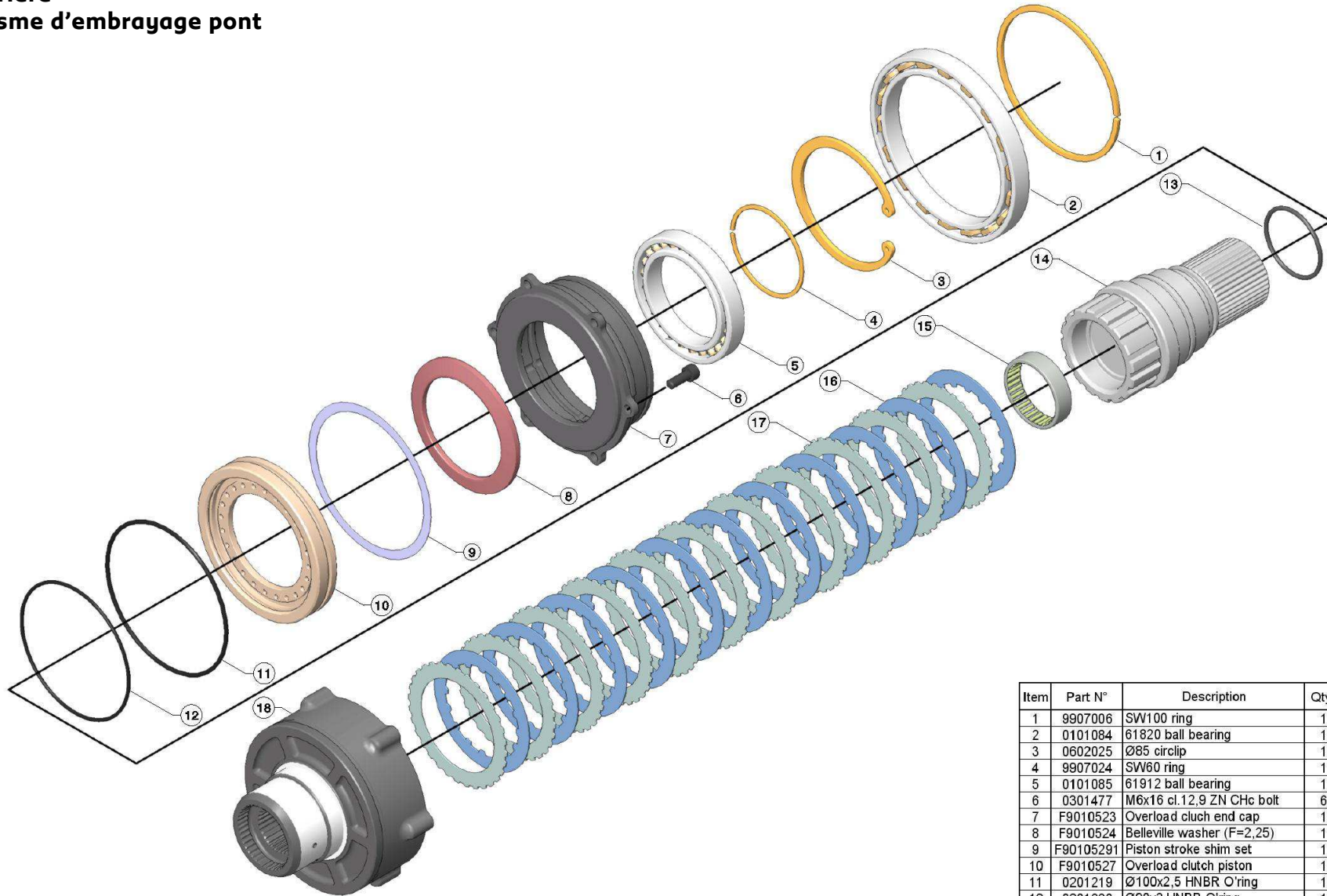
Item	Part N°	Description	Qty.	Glu	Torque (daN.m)
	F90104003	Complete rear diff housing	1		
	F9010402	1 Ø12 sliding sleeve	4		
	0599059	BS8 seal washer	1		
	F1404313	M8x100 lg12 ZN CHC bolt	1	577	2.5
	0201025	4 Ø50x2 O'ring	1		
	F9010403	Cover plate	1		
	5002018	Drain plug seal	3		
	F1402058	Drain plug	3		
	0301520	8 M5x12 cl.12,9 ZN CHC bolt	4	222	0.6
A	F9010406	9 M7x38 100's thread stud	6	648	1.7
	0599048	BS10 seal washer	1		
	F9010409	11 M10x100 lg12 cl.12,9 ZN CHC bolt	1	577	4.5
	F9010404	12 M12x52 150's tread stud	4	648	4
	F1501110	13 Ø12,1xØ14x15 pin	2		
	F9010410	14 Rear diff housing seal wire	1		
	0499007	15 M12-150 simmonds nut	8		6.5
	9999263	16 Quick fitting	1	577	
	F9010408	17 M14x150/M10x150 tapped sleeve	4	648	
	F9010405	18 M12x68 150's thread stud	4	648	4
B	0206038	Ø100x120x7,5 lip seal	1		

Pont arrière
Cartier d'embrayage de pont
arrière



Item	Part N°	Description	Qty.	Glu	Torque (daNm)
	F90105132	Overload clutch	1		
	0301477	1 M6x16 cl.12.9 ZN CHc bolt	11	243	1,5
	F9010510	2 Overload clutch cover plate	1		
	0201143	3 Ø2.5x128 O'ring	1		
	0205084	4 55x75x10 lip seal	1		
	F90105051	5 Overload clutch mechanism shim set	1		
	see §8	6 Overload clutch mechanism	1		
	0101083	7 61812 ball bearing	1		
	9907036	8 SB78 ring	1		
	0499004	9 M7 simmonds nut	6		1,5
	9999584	10 D03 banjo seal washer	2		
	9999583	11 D03 banjo bolt	1		
	9999579	12 D03 banjo fitting	1		
	0308047	13 M5x12 cl.12.9 ZN BHc bolt	1	222	0,5
	0599049	14 BS5 seal washer	1		
	0201012	15 Ø2x22 O'ring	1		
	F9010516	16 M18x100 plug	1		
	9999667	17 M7 bleeding bolt	1		
	F9010402	18 Ø12 sliding sleeve	4	648	
	0201140	19 Ø2x9 O'ring	1		
	9999521	20 LEE JELA1810450L nozzle	1		
	0201144	21 Ø2.5x126 O'ring	1		
	0201211	22 Ø2x74 HNBR O'ring	2		
	F9010520	23 Rotary seal housing	1		
	0201210	24 Ø1.5x70 HNBR O'ring	2		
	0299026	25 56x70x8 rotary seal	2		
	F9010519	26 Rotary seal spacer	1		
	F9010518	27 Rotary seal cover plate	1		

Pont arrière
Mécanisme d'embrayage pont
arrière



Item	Part N°	Description	Qty.	Glu	Torque (daN.m)
1	9907006	SW100 ring	1		
2	0101084	61820 ball bearing	1		
3	0602025	Ø85 circlip	1		
4	9907024	SW60 ring	1		
5	0101085	61912 ball bearing	1		
6	0301477	M6x16 cl.12,9 ZN Chc bolt	6	648	2
7	F9010523	Overload clutch end cap	1		
8	F9010524	Belleville washer (F=2,25)	1		
9	F90105291	Piston stroke shim set	1		
10	F9010527	Overload clutch piston	1		
11	0201219	Ø100x2,5 HNBR O'ring	1		
12	0201220	Ø90x2 HNBR O'ring	1		
13	0201183	Ø44x2,5 O'ring	1		
14	F1907602	Input hub	1		
15	0106006	HK4012 bearing	1		
16	F9010526	0,9mm friction disc	11		
17	F9010525	0,9mm core disc	11		
18	F9010522	Overload clutch case	1		

CONTACT DETAILS

Peugeot Sport

3, rue Marcel Dassault
BP 68

78143 VELIZY Cedex

www.peugeot-sport.com

Support technique 207 Super 2000

Jean-François GRANDCLAUDON

Responsable assistance technique

Tel: + 33 (0)1 30 70 22 74

Email: jeanfrancois.grandclaudon@mpsa.com

Eric ANDRE

Tel: + 33 (0)1 30 70 23 63

Email: eric.andre@mpsa.com

Philippe GAMBIER

Tel: + 33 (0)1 30 70 23 56

Email: philippe.gambier@mpsa.com

Jean-Jacques GAUTERO

Tel: + 33 (0)1 30 70 22 32

Email: jeanjacques.gautero@mpsa.com

Dominique GUISIANO

Tel: + 33 (0)1 30 70 20 76

Email: dominique.guisiano@peugeot.com

Racing Shop – Ventes de pièces

Tel.: + 33 (0)1 61 45 95 55

Fax: + 33 (0)1 30 70 21 03

Email: peugeotsport-racingshop@peugeot.com

www.peugeotsport-store.com